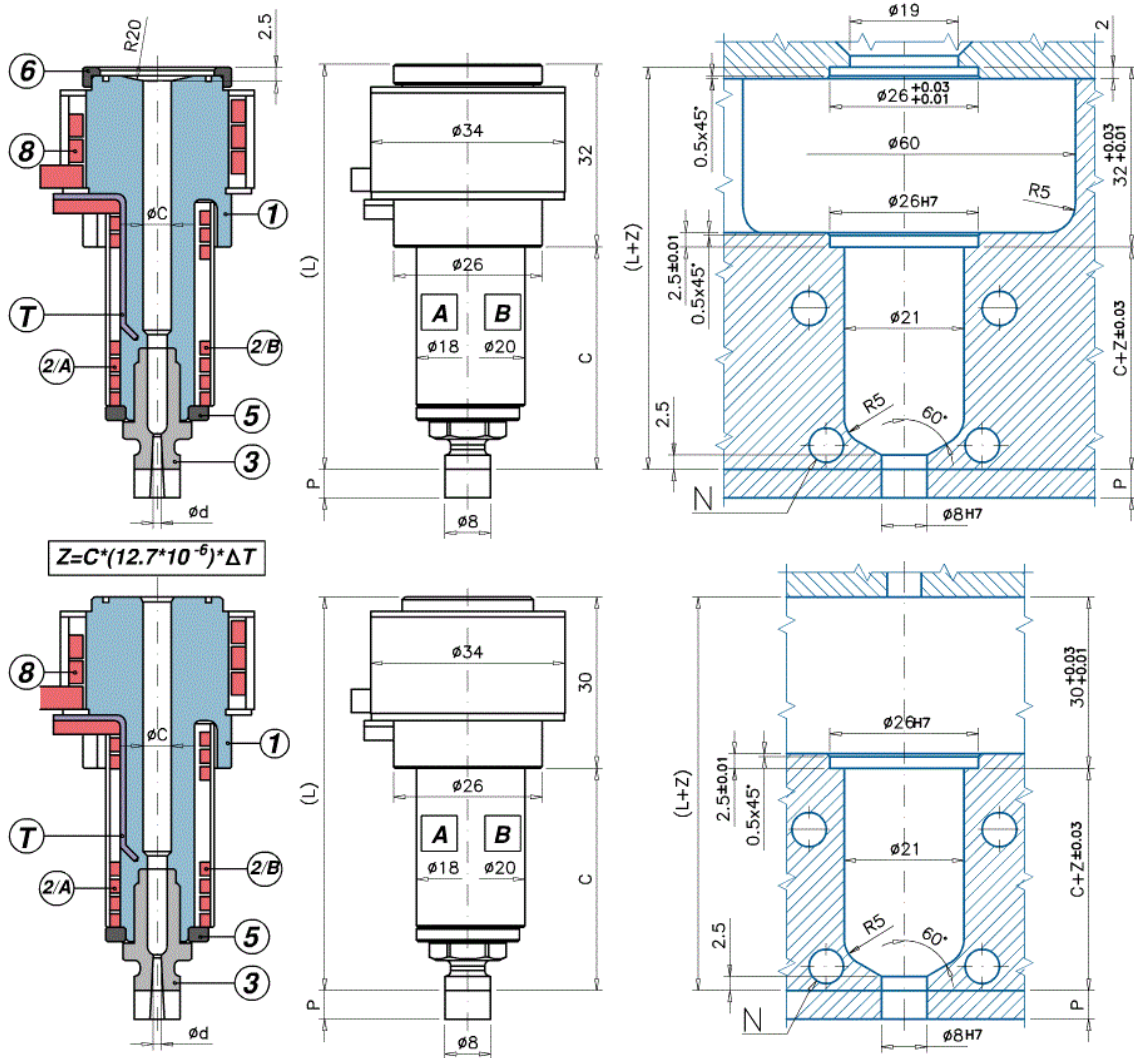


Форсунки открытого типа с дополнительно обогреваемой головой, подходят для:

- впрыска в разводящий литник или непосредственно в деталь, для которой вид остаточного литника не имеет значения;
- пластмасс, которые оставляют нити материала на поверхности при открытии формы;
- интенсивно окрашенных деталей и при частой смене цвета;
- одногнездного и многогнездного применения;

S Одногнёздное применение

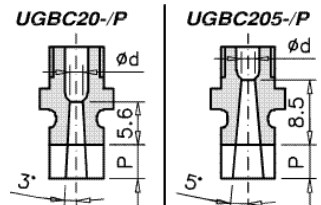


M Многогнёздное применение

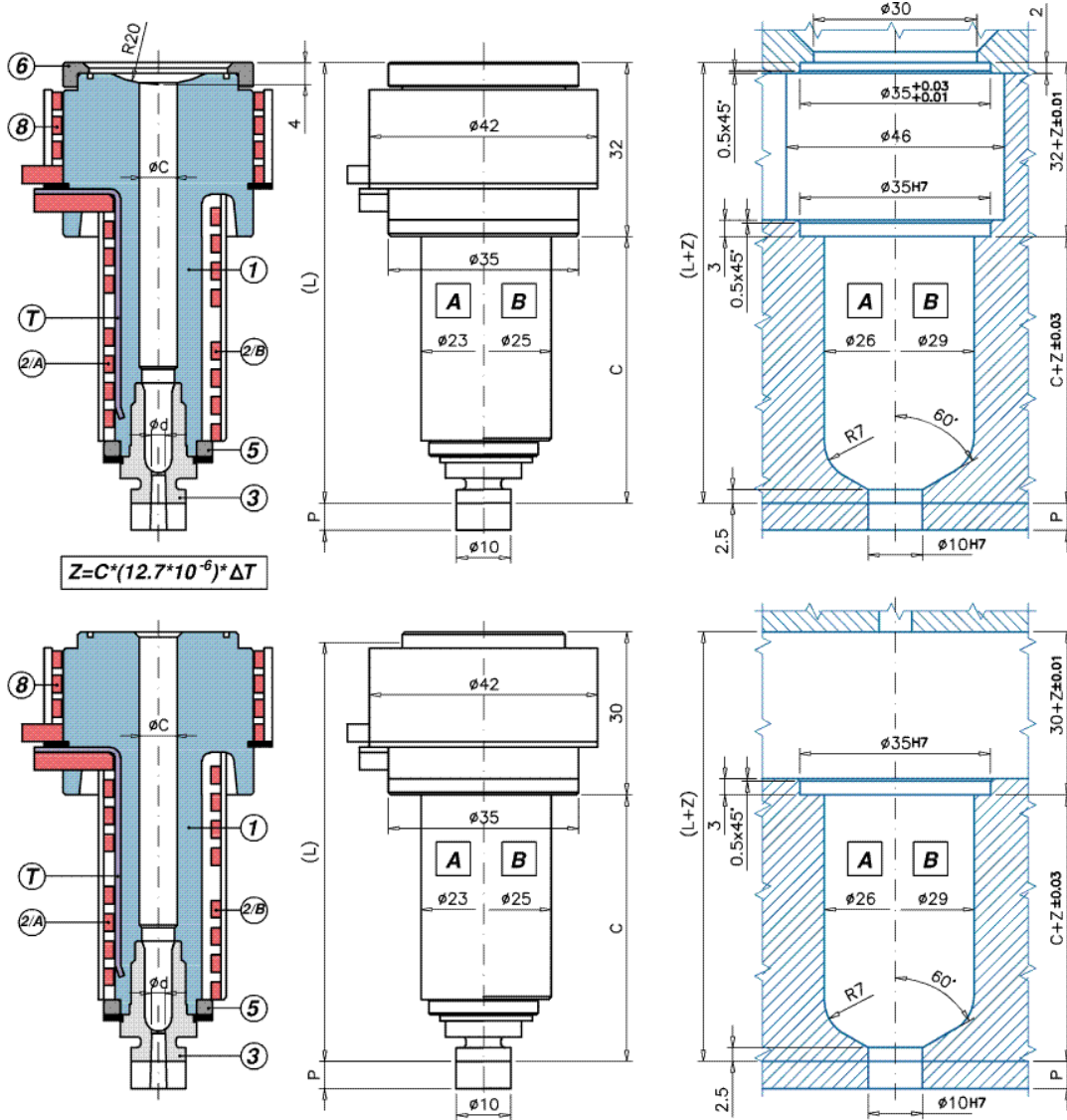
модель	C	L	S	L	M	1	A	B	T	3	-P	3/P	4/0	0/1	4/1	5	8
UGBE2501	S/M A/B -P 3	45	77	UGAS2623	75	UGCR2501	REPNSP2001	REDN2001	S101051000J	UGBC20	UGBC20P					UGBE200AR	REPNS250+TC
UGBE2501.	S/M A/B -P 5	45	77	UGAS2623	75	UGCR2501	REPNSP2001	REDN2001	S101051000J	UGBC205	UGBC205P					UGBE200AR	REPNS250+TC
UGBE2502	S/M A/B -P 3	60	92	UGAS2623	90	UGCR2502	REPNSP2002	REDN2002	S101051000J	UGBC20	UGBC20P					UGBE200AR	REPNS250+TC
UGBE2502.	S/M A/B -P 5	60	92	UGAS2623	90	UGCR2502	REPNSP2002	REDN2002	S101051000J	UGBC205	UGBC205P					UGBE200AR	REPNS250+TC
UGBE2503	S/M A/B -P 3	80	112	UGAS2623	110	UGCR2503	REPNSP2003	REDN2003	S101051000J	UGBC20	UGBC20P					UGBE200AR	REPNS250+TC
UGBE2503.	S/M A/B -P 5	80	112	UGAS2623	110	UGCR2503	REPNSP2003	REDN2003	S101051000J	UGBC205	UGBC205P					UGBE200AR	REPNS250+TC
UGBE2504	S/M A/B -P 5	100	132	UGAS2623	130	UGCR2504	REPNSP2004	REDN2004	S101551000J	UGBC205	UGBC205P					UGBE200AR	REPNS250+TC
UGBE2504.	S/M A/B -P 3	100	132	UGAS2623	130	UGCR2504	REPNSP2004	REDN2004	S101551000J	UGBC20	UGBC20P					UGBE200AR	REPNS250+TC

- 1 = Корпус форсунки
- 2/A = витой нагреватель
- 2/B = залитый нагреватель
- 3 = втулка
- 3/P = втулка с соплом под мехобработку
- 5 = Медные кольца
- 6 = центрирующее кольцо

- 8 = витой нагреватель + TCJ: S151051000J
- ØC = стандартный: 4 - по запросу: 5
- Ød = стандартный: 1,2-1,5-2,0
- P = стандартный: 20 - по запросу: 0,5 ÷ 9.9
- T = термопара J
- кольцо по запросу



S Одногнёздное применение

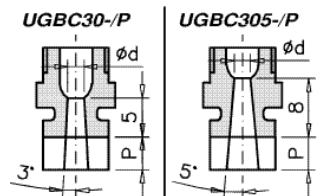


M Многогнёздное применение

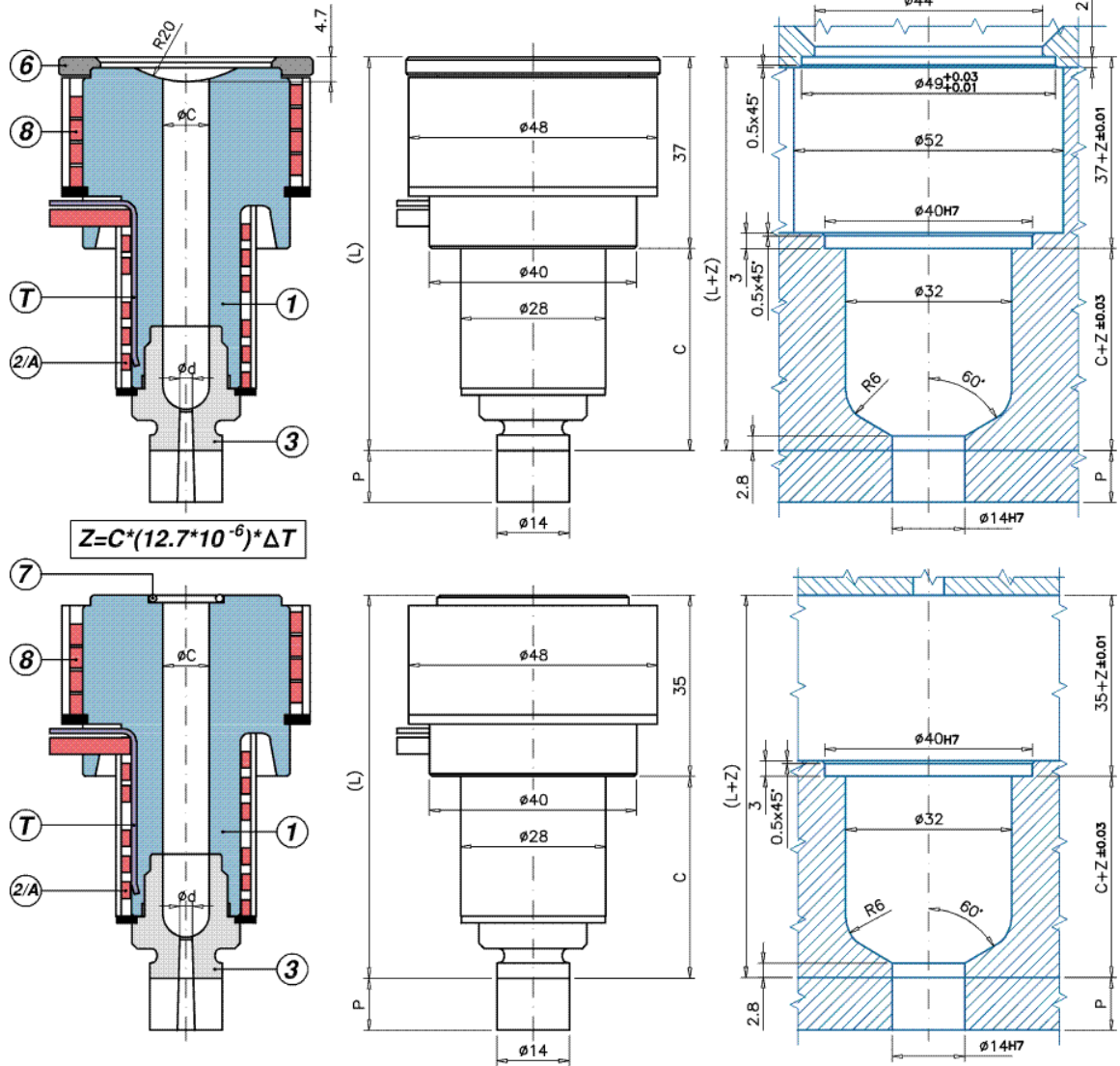
модель	C	S		M		1	A 2/A	B 2/B	T	3 -P	3/P	0/1		5	8
		L	6	L	7							4/0	4/1		
UGBE3501	S/M A/B -/P 3	59	91	UGAS3530	89	UGCR3501	REPNSP3001	REBU4501FU	S101051000J	UGBC30	UGBC30P			UGBE300AR	REPNS350+TC
UGBE3501	S/M A/B -/P 5	59	91	UGAS3530	89	UGCR3501	REPNSP3001	REBU4501FU	S101051000J	UGBC305	UGBC305P			UGBE300AR	REPNS350+TC
UGBE3502	S/M A/B -/P 3	89	121	UGAS3530	119	UGCR3502	REPNSP3002	REBU4502FU	S101551000J	UGBC30	UGBC30P			UGBE300AR	REPNS350+TC
UGBE3502	S/M A/B -/P 5	89	121	UGAS3530	119	UGCR3502	REPNSP3002	REBU4502FU	S101551000J	UGBC305	UGBC305P			UGBE300AR	REPNS350+TC
UGBE3503	S/M A/B -/P 3	119	151	UGAS3530	149	UGCR3503	REPNSP3003	REBU4503FU	S101551000J	UGBC30	UGBC30P			UGBE300AR	REPNS350+TC
UGBE3503	S/M A/B -/P 5	119	151	UGAS3530	149	UGCR3503	REPNSP3003	REBU4503FU	S101551000J	UGBC305	UGBC305P			UGBE300AR	REPNS350+TC
UGBE3504	S/M A -/P 3	159	191	UGAS3530	189	UGCR3504	REPNSP3004		S102051000J	UGBC30	UGBC30P			UGBE300AR	REPNS350+TC
UGBE3504	S/M A -/P 5	159	191	UGAS3530	189	UGCR3504	REPNSP3004		S102051000J	UGBC305	UGBC305P			UGBE300AR	REPNS350+TC

- 1 = Корпус форсунки
- 2/A = витой нагреватель
- 2/B = залитый нагреватель
- 3 = втулка
- 3/P = втулка с соплом под мехобработку
- 5 = Медные кольца

- 6 = центрирующее кольцо
- 8 = витой нагреватель + TCJ: S151051000J
- φC = стандартный: 6 - по запросу: 7
- φd = стандартный: 1,2-1,5-2,0-2,5
- P = стандартный: 20 - по запросу: 0,5 ÷ 19,9
- T = терморпара J



S Одногнёздное применение

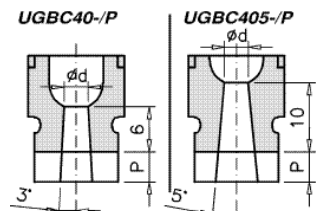


M Многогнёздное применение

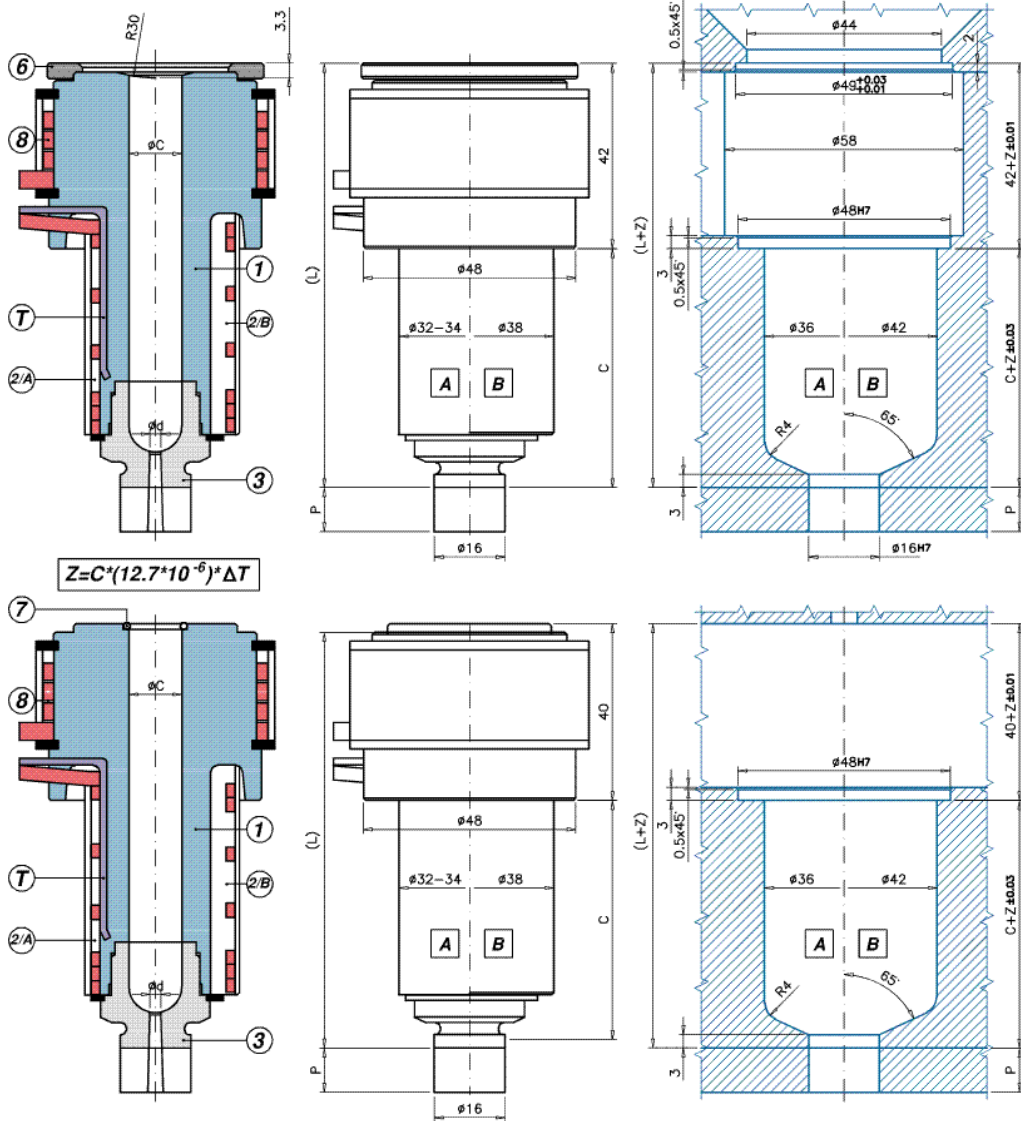
модель	C	L	S	L	M	1	2/A	T	B	3	-P	4/0	0/1	4/1	5	8
UGBE4501	S/M A -P 3	54	91	UGAS4937	89	UGACOR11	UGCR4501	REPNSP4001	S151051000J		UGBC40	UGBC40P				REPNS450+TC
UGBE4501	S/M A -P 5	54	91	UGAS4937	89	UGACOR11	UGCR4501	REPNSP4001	S151051000J		UGBC405	UGBC405P				REPNS450+TC
UGBE4502	S/M A -P 3	84	121	UGAS4937	119	UGACOR11	UGCR4502	REPNSP4002	S151051000J		UGBC40	UGBC40P				REPNS450+TC
UGBE4502	S/M A -P 5	84	121	UGAS4937	119	UGACOR11	UGCR4502	REPNSP4002	S151051000J		UGBC405	UGBC405P				REPNS450+TC
UGBE4503	S/M A -P 3	114	151	UGAS4937	149	UGACOR11	UGCR4503	REPNSP4003	S151551000J		UGBC40	UGBC40P				REPNS450+TC
UGBE4503	S/M A -P 5	114	151	UGAS4937	149	UGACOR11	UGCR4503	REPNSP4003	S151551000J		UGBC405	UGBC405P				REPNS450+TC
UGBE4504	S/M A -P 3	164	201	UGAS4937	199	UGACOR11	UGCR4504	REPNSP4004	S152051000J		UGBC40	UGBC40P				REPNS450+TC
UGBE4504	S/M A -P 5	164	201	UGAS4937	199	UGACOR11	UGCR4504	REPNSP4004	S152051000J		UGBC405	UGBC405P				REPNS450+TC
UGBE4505	S/M A -P 3	214	251	UGAS4937	249	UGACOR11	UGCR4505	REPNSP4005	S152551000J		UGBC40	UGBC40P				REPNS450+TC
UGBE4505	S/M A -P 5	214	251	UGAS4937	249	UGACOR11	UGCR4505	REPNSP4005	S152551000J		UGBC405	UGBC405P				REPNS450+TC

- 1 = Корпус форсунки
- 2/A = витой нагреватель
- 2/B = залитый нагреватель
- 3 = втулка
- 3/P = втулка с соплом под мехобработку
- 6 = центрирующее кольцо

- 7 = кольцо
- 8 = витой нагреватель + TCJ: S151051000J
- φC = стандартный: 9 - по запросу: 10
- φd = стандартный: 1,2-1,5-2,0-2,5-3,0-3,5-4,0
- P = стандартный: 25 - по запросу: 0,5 ÷ 24,9
- T = терморпара J



S Одногнездное применение

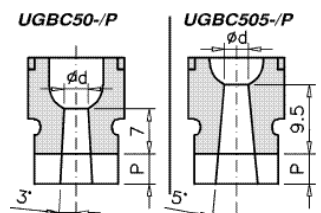


M Многогнездное применение

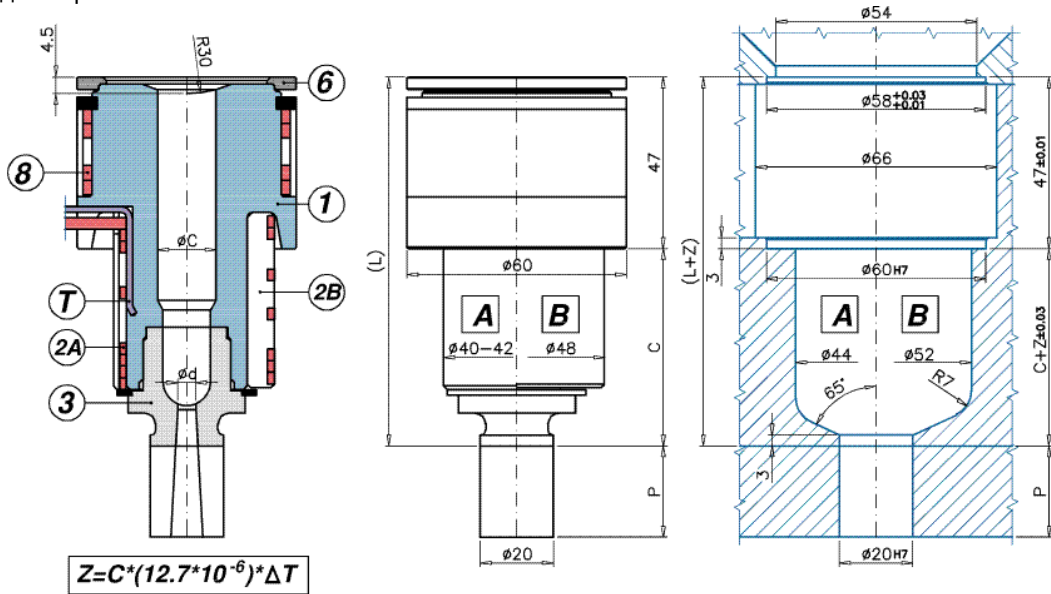
модель	C	L	S	L	M	1	2/A	T	B	3	-P	4/0	4/1	5	8
UGBE5501	S/M A/B -P 3	54	96	UGAS4937	94	UGACOR14	UGCR5501	REPNSP5001	S151051000J	REBU4001	UGBC50	UGBC50P			REPNS550+TC
UGBE5501	S/M A/B -P 5	54	96	UGAS4937	94	UGACOR14	UGCR5501	REPNSP5001	S151051000J	REBU4001	UGBC505	UGBC505P			REPNS550+TC
UGBE5502	S/M A/B -P 3	84	126	UGAS4937	124	UGACOR14	UGCR5502	REPNSP5002	S151051000J	REBU4002	UGBC50	UGBC50P			REPNS550+TC
UGBE5502	S/M A/B -P 5	84	126	UGAS4937	124	UGACOR14	UGCR5502	REPNSP5002	S151051000J	REBU4002	UGBC505	UGBC505P			REPNS550+TC
UGBE5503	S/M A/B -P 3	114	156	UGAS4937	154	UGACOR14	UGCR5503	REPNSP5003	S151551000J	REBU4003	UGBC50	UGBC50P			REPNS550+TC
UGBE5503	S/M A/B -P 5	114	156	UGAS4937	154	UGACOR14	UGCR5503	REPNSP5003	S151551000J	REBU4003	UGBC505	UGBC505P			REPNS550+TC
UGBE5504	S/M A/B -P 3	164	206	UGAS4937	204	UGACOR14	UGCR5504	REPNSP5004	S152051000J	REBU4004	UGBC50	UGBC50P			REPNS550+TC
UGBE5504	S/M A/B -P 5	164	206	UGAS4937	204	UGACOR14	UGCR5504	REPNSP5004	S152051000J	REBU4004	UGBC505	UGBC505P			REPNS550+TC
UGBE5505	S/M A/B -P 3	214	256	UGAS4937	254	UGACOR14	UGCR5505	REPNSP5005	S152551000J	REBU4005	UGBC50	UGBC50P			REPNS550+TC
UGBE5505	S/M A/B -P 5	214	256	UGAS4937	254	UGACOR14	UGCR5505	REPNSP5005	S152551000J	REBU4005	UGBC505	UGBC505P			REPNS550+TC

- 1 = Корпус форсунки
- 2/A = витой нагреватель
- 2/B = залитый нагреватель
- 3 = втулка
- 3/P = втулка с соплом под мехобработку
- 5 = Медные кольца
- 6 = центрирующее кольцо

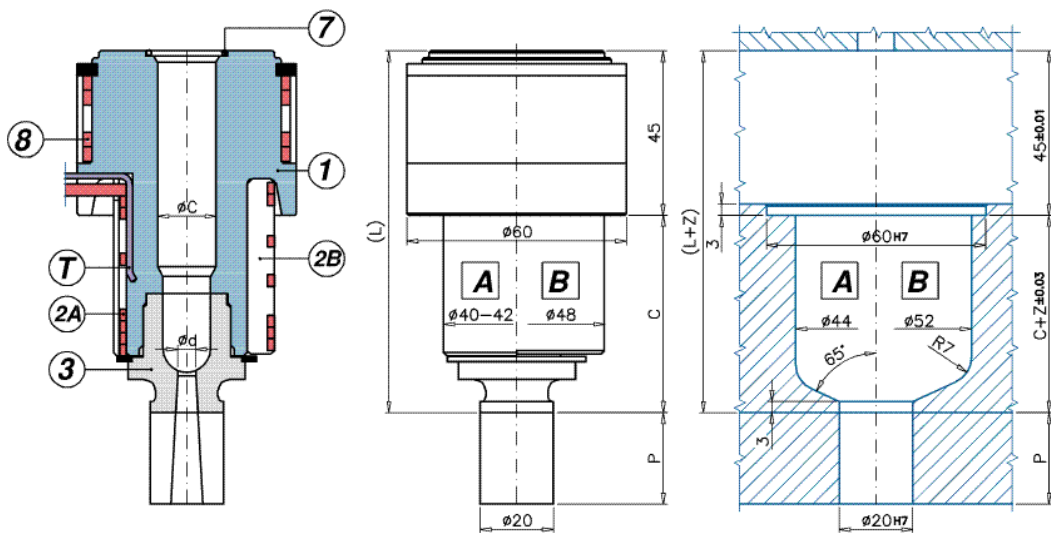
- 7 = кольцо
- 8 = витой нагреватель + TCJ: S151051000J
- ϕC = стандартный: 12 - по запросу: 13
- ϕd = стандартный: 1,2-1,5-2,0-2,5-3,0-3,5-4,0-5,0-6,0
- P = стандартный: 25 - по запросу: 0,5 ÷ 24,9
- T = термопара J



S Одногнёздное применение



$$Z=C*(12.7*10^{-6})*\Delta T$$



M Многогнёздное применение

модель	C	L	S	6	L	M	7	1	2/A	T	B	2/B	3	-/P	3/P	4/0	4/1	5	8
UGBE6501	S/M/A/B-/P	3	34	81	UGAS5848	79	UGACOR17	UGCR6501	REPNSP6001	S151051000J	REDL641R	UGBC60	UGBC60P						REPNS650+TC
UGBE6501	S/M/A/B-/P	5	34	81	UGAS5848	79	UGACOR17	UGCR6501	REPNSP6001	S151051000J	REDL641R	UGBC605	UGBC605P						REPNS650+TC
UGBE6502	S/M/A/B-/P	3	54	101	UGAS5848	99	UGACOR17	UGCR6502	REPNSP6002	S151051000J	REDL642R	UGBC60	UGBC60P						REPNS650+TC
UGBE6502	S/M/A/B-/P	5	54	101	UGAS5848	99	UGACOR17	UGCR6502	REPNSP6002	S151051000J	REDL642R	UGBC605	UGBC605P						REPNS650+TC
UGBE6503	S/M/A/B-/P	3	74	121	UGAS5848	119	UGACOR17	UGCR6503	REPNSP6003	S151551000J	REDL643R	UGBC60	UGBC60P						REPNS650+TC
UGBE6503	S/M/A/B-/P	5	74	121	UGAS5848	119	UGACOR17	UGCR6503	REPNSP6003	S151551000J	REDL643R	UGBC605	UGBC605P						REPNS650+TC
UGBE6504	S/M/A/B-/P	3	94	141	UGAS5848	139	UGACOR17	UGCR6504	REPNSP6004	S151551000J	REDL644R	UGBC60	UGBC60P						REPNS650+TC
UGBE6504	S/M/A/B-/P	5	94	141	UGAS5848	139	UGACOR17	UGCR6504	REPNSP6004	S151551000J	REDL644R	UGBC605	UGBC605P						REPNS650+TC
UGBE6505	S/M/A/B-/P	3	114	161	UGAS5848	159	UGACOR17	UGCR6505	REPNSP6005	S151551000J	REDL645R	UGBC60	UGBC60P						REPNS650+TC
UGBE6505	S/M/A/B-/P	5	114	161	UGAS5848	159	UGACOR17	UGCR6505	REPNSP6005	S151551000J	REDL645R	UGBC60	UGBC605P						REPNS650+TC
UGBE6507	S/M/A/B-/P	3	164	211	UGAS5848	209	UGACOR17	UGCR6507	REPNSP6007	S152051000J	REDL647R	UGBC60	UGBC60P						REPNS650+TC
UGBE6507	S/M/A/B-/P	5	164	211	UGAS5848	209	UGACOR17	UGCR6507	REPNSP6007	S152051000J	REDL647R	UGBC605	UGBC605P						REPNS650+TC

- 1 = Корпус форсунки
- 2/A = витой нагреватель
- 2/B = залитый нагреватель
- 3 = втулка
- 3/P = втулка с соплом под мехобработку
- 6 = центрирующее кольцо

- 7 = кольцо
- 8 = витой нагреватель + TCJ: S151051000J
- φC = стандартный: 16 - по запросу: 17
- φd = стандартный: 2,0-2,5-3,0-3,5-4,0-5,0-6,0-6,5
- P = стандартный: 25 - по запросу: 0,5 ÷ 24,9
- T = термопара J

