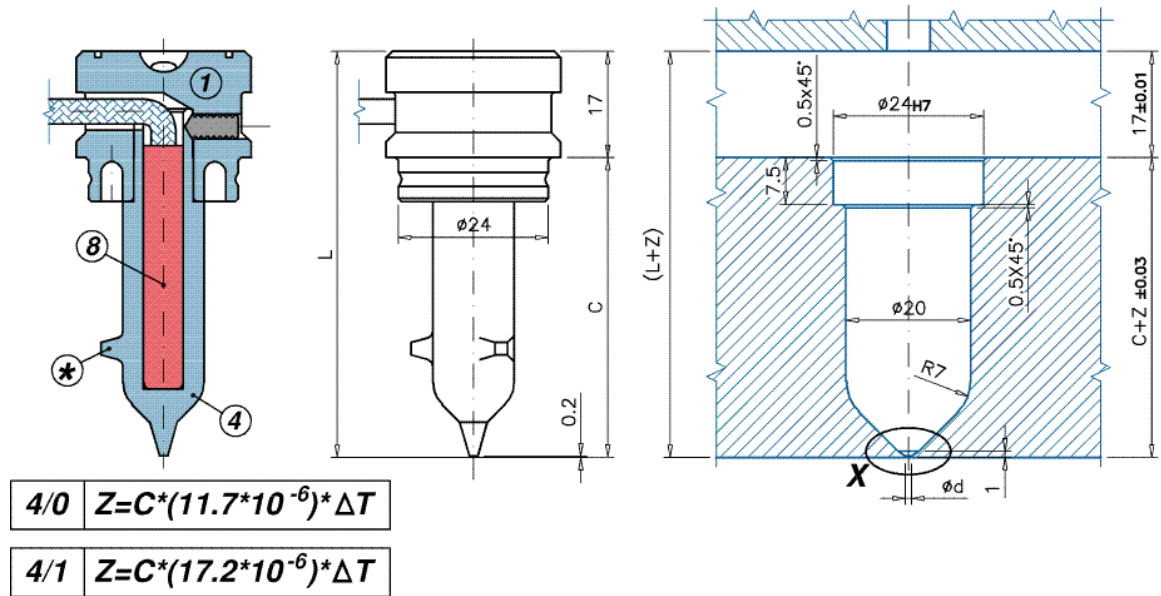


Торпедные форсунки прямого впрыска, подходят для:

- минимизации следа от впрыска;
- пластмасс, которые оставляют нити материала на поверхности при открытии формы;
- многогнездного применения;

Не подходят для смены цвета.

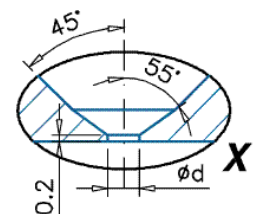
**M** только для многоно́здного применения



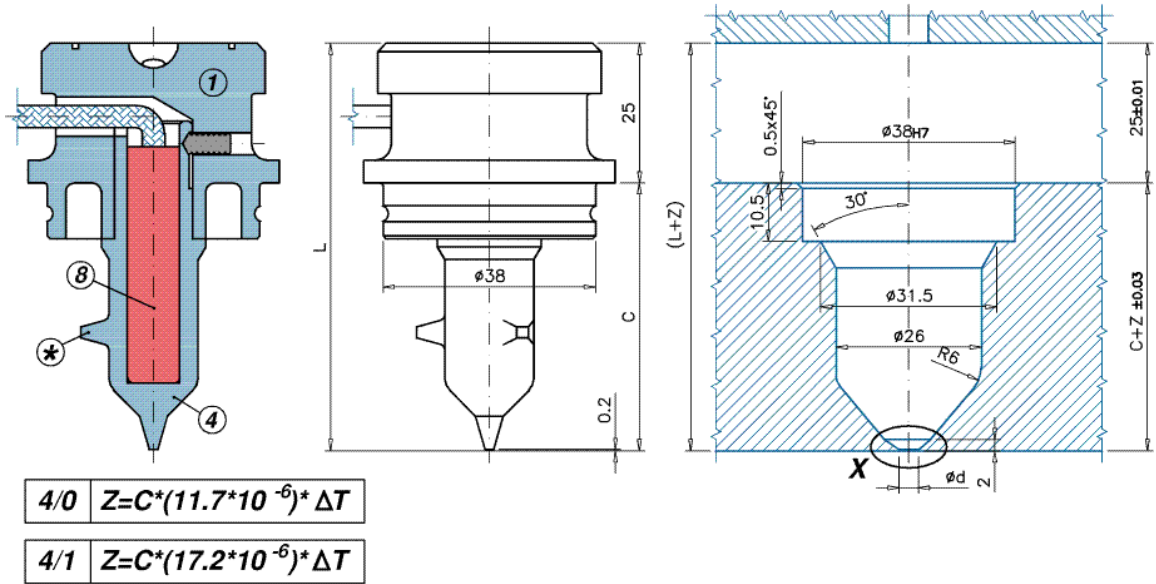
модель		L	C	1	A 2/A	B 2/B	0/1		6	7	8
							4/0	4/1			
UGGS 2010	M - - 0/1	53	36	UGCRG20			UGPG2010	UGPG2110			050210160
UGGS 2020	M - - 0/1	65	48	UGCRG20			UGPG2020	UGPG2120			050310175
UGGS 2030	M - - 0/1	78	61	UGCRG20			UGPG2030	UGPG2130			050510200
UGGS 2040	M - - 0/1	90	73	UGCRG20			UGPG2040	UGPG2140			050610250

Остаточный литник T2  
 1 = Корпус форсунки  
 4/0 = торпеда закаленная сталь  
 4/1 = торпеда Cu-Be

8 = патронный нагреватель со встроенной термопарой тип J  
 Ød= стандартный: 0,6 ÷ 1,0  
 \* = центрующий элемент ( по запросу)



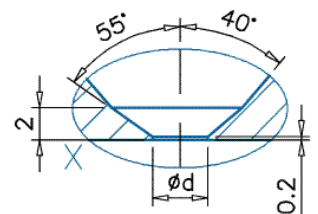
**M** только для многоно́здного применения



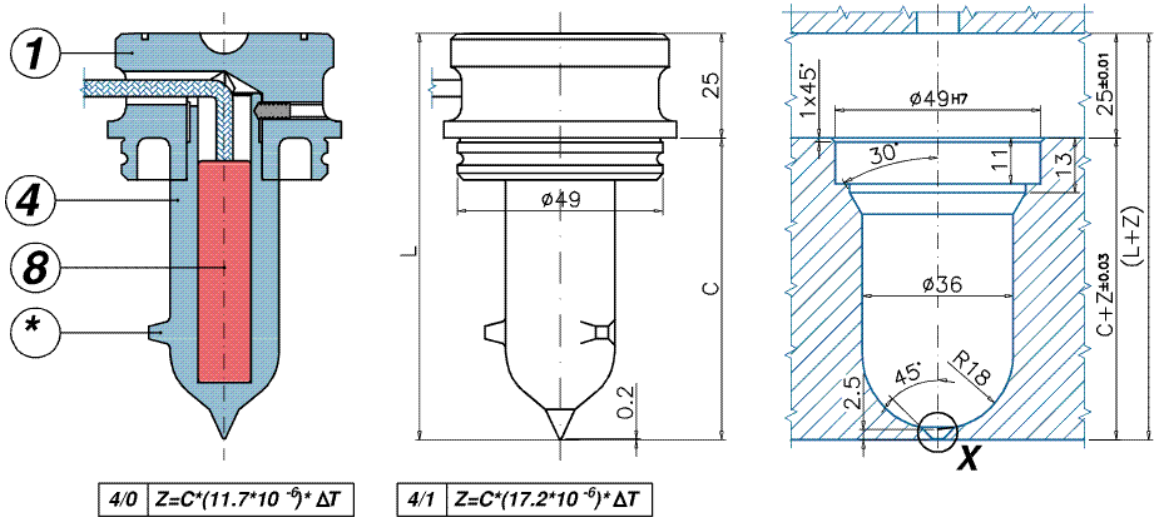
модель		L	C	1	A 2/A	B 2/B	0/1		6	7	8
							4/0	4/1			
UGGS 4010	M   -   -   0/1	73	48	UGCRG40			UGPG4010	UGPG4110			090410300
UGGS 4020	M   -   -   0/1	85	60	UGCRG40			UGPG4020	UGPG4120			090510300
UGGS 4030	M   -   -   0/1	97	72	UGCRG40			UGPG4030	UGPG4130			090610350
UGGS 4040	M   -   -   0/1	109	84	UGCRG40			UGPG4040	UGPG4140			090810400

Остаточный литник T2  
 1 = Корпус форсунки  
 4/0 = торпеда закаленная сталь  
 4/1 = торпеда Cu-Be

8 = патронный нагреватель со встроенной термопарой тип J  
 Ød= стандартный: 1,0 ÷ 1,5  
 \* = центрующий элемент ( по запросу)



**M** только для многогнездного применения



модель		L	C	1	A 2/A	B 2/B	0/1		6	7	8	
							4/0	4/1				
UGGS 5010	M	-	0/1	85	60	UGCRG50		UGPG5010	UGPG5110		UGACOR14	130510400
UGGS 5020	M	-	0/1	97	72	UGCRG50		UGPG5020	UGPG5120		UGACOR14	130610400
UGGS 5030	M	-	0/1	109	84	UGCRG50		UGPG5030	UGPG5130		UGACOR14	130810400
UGGS 5040	M	-	0/1	122	97	UGCRG50		UGPG5040	UGPG5140		UGACOR14	130910500

Остаточный литник T2  
 1 = Корпус форсунки  
 4/0 = торпеда закаленная сталь  
 4/1 = торпеда Cu-Be

8 = патронный нагреватель со встроенной термопарой тип J  
 Ød= стандартный: 1,5 ÷ 2,0  
 \* = центрующий элемент ( по запросу)

