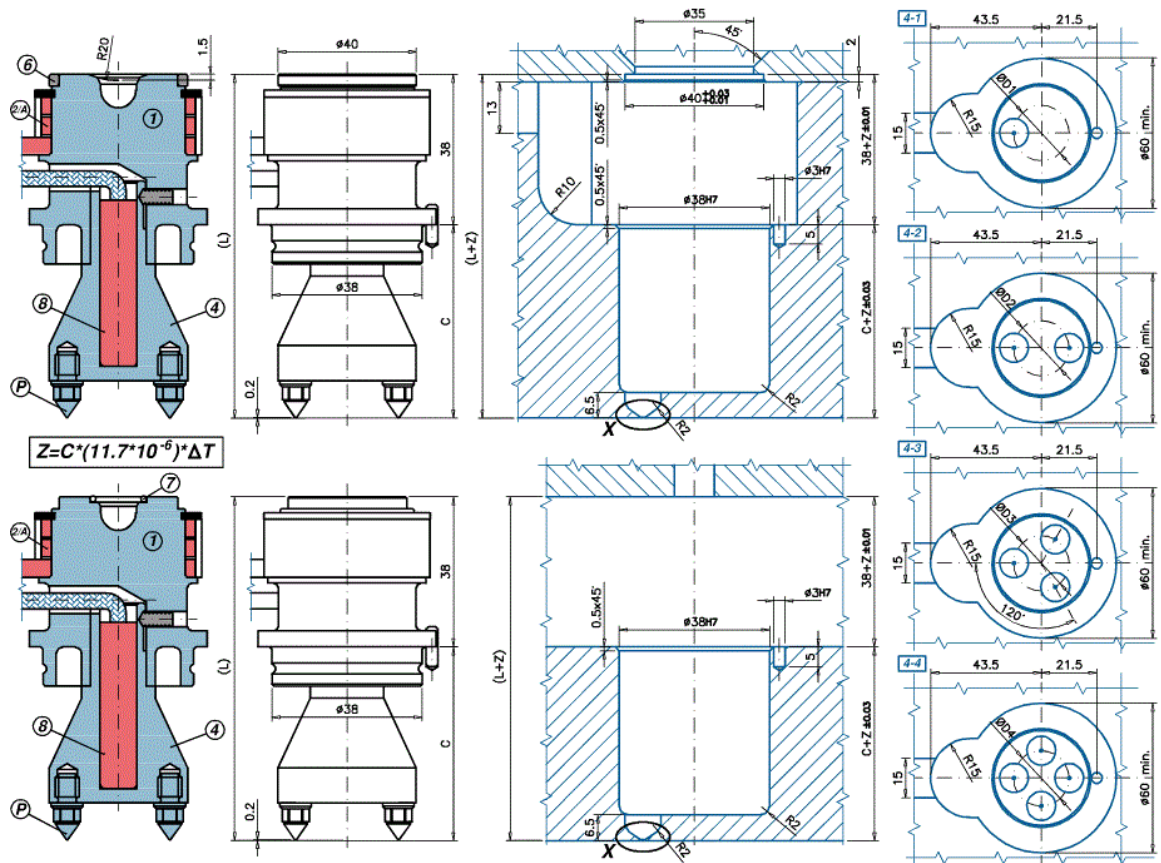


Многоточечные торпедные форсунки для прямого осевого впрыска с обогреваемой головкой, подходят для:

- впрыска в несколько деталей сразу при помощи одной форсунки;
- более чем одной точки впрыска в одну деталь;
- одногнездного и многогнездного применения;

Не подходят для смены цвета.

S Одногнездное применение



M Многогнездное применение

модель	L	C	1	A 2/A	B 2/B	T	4				6	7	8				
							1	2	3	4							
UGGSA 4510	1/2/3/4	S/M	A	0	87	49	UGCRG45	REPTS350			UGPMA4011	UGPMA4012	UGPMA4013	UGPMA4014	UGAS4030	UGACOR11	090410300
UGGSA 4510.	1/2/3/4	S/M	A	1	87	49	UGCRG45	REPTS350			UGPMA4111	UGPMA4112	UGPMA4113	UGPMA4114	UGAS4030	UGACOR11	090410300
UGGSA 4520	1/2/3/4	S/M	A	0	99	61	UGCRG45	REPTS350			UGPMA4021	UGPMA4022	UGPMA4023	UGPMA4024	UGAS4030	UGACOR11	090510300
UGGSA 4520.	1/2/3/4	S/M	A	1	99	61	UGCRG45	REPTS350			UGPMA4121	UGPMA4122	UGPMA4123	UGPMA4124	UGAS4030	UGACOR11	090510300
UGGSA 4530	1/2/3/4	S/M	A	0	111	73	UGCRG45	REPTS350			UGPMA4031	UGPMA4032	UGPMA4033	UGPMA4034	UGAS4030	UGACOR11	090610350
UGGSA 4530.	1/2/3/4	S/M	A	1	111	73	UGCRG45	REPTS350			UGPMA4131	UGPMA4132	UGPMA4133	UGPMA4134	UGAS4030	UGACOR11	090610350
UGGSA 4540	1/2/3/4	S/M	A	0	123	85	UGCRG45	REPTS350			UGPMA4041	UGPMA4042	UGPMA4043	UGPMA4044	UGAS4030	UGACOR11	090810400
UGGSA 4540.	1/2/3/4	S/M	A	1	123	85	UGCRG45	REPTS350			UGPMA4141	UGPMA4142	UGPMA4143	UGPMA4144	UGAS4030	UGACOR11	090810400

Остаточный литник T4V

1 = Корпус форсунки

2/A = витой нагреватель со встроенной терморпарой тип J

4 = 1/2/3/4 Торпедо закаленной стали точками

код UGPMA40__ = наконечник P в TZM

код UGPMA41__ = наконечник P в Cu-Be

6 = центрирующее кольцо

7 = Кольцо

8 = патронный нагреватель со встроенной терморпарой тип J

S = центрирующая шпилька

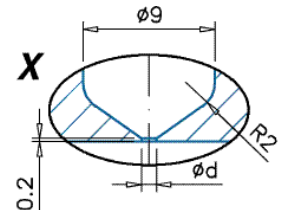
Ød = стандартный: 0,6 + 1,0

ØD1= 18±25

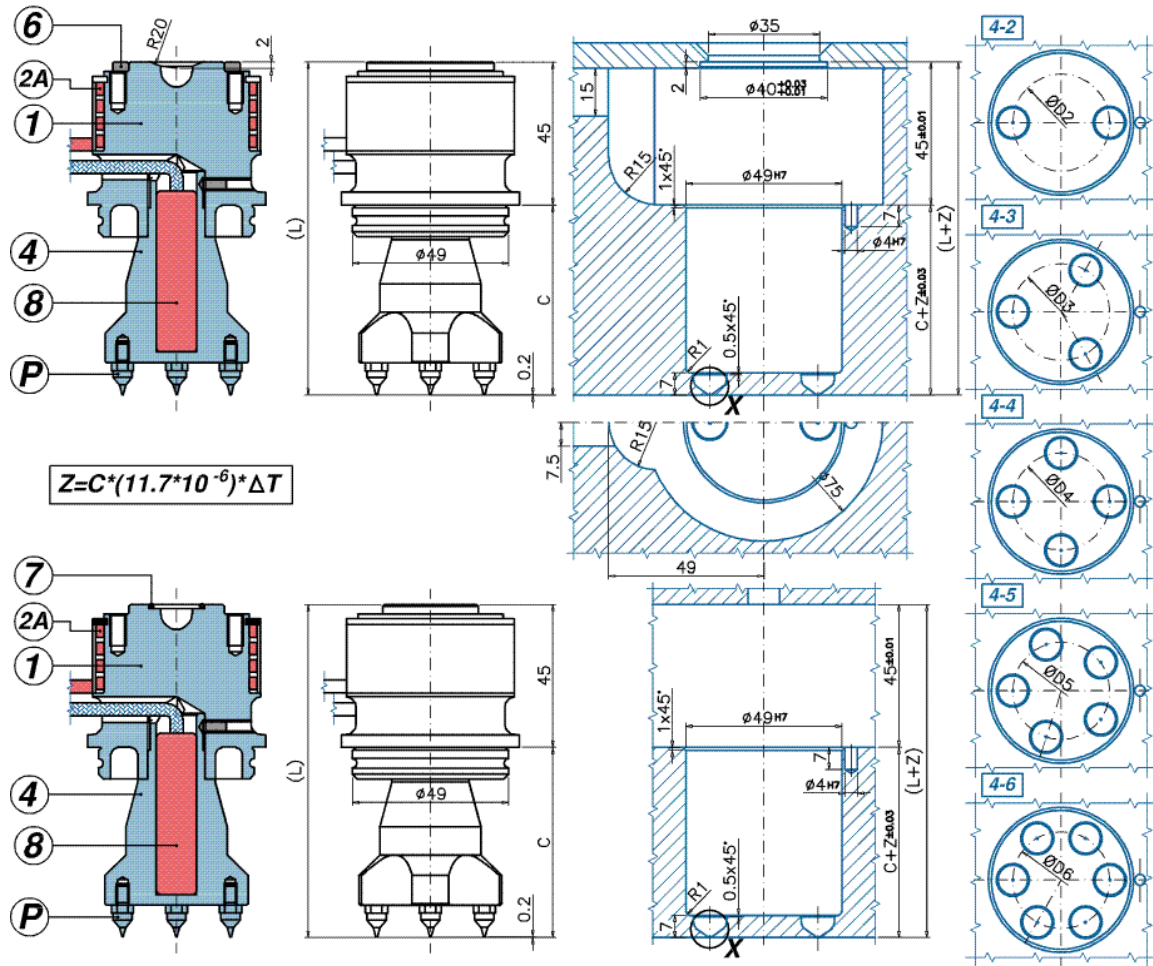
ØD2= 18±25

ØD3= 18±25

ØD4= 18±25



S Одногнёздное применение



M Многогнёздное применение

модель	L	C	1	A 2/A	B 2/B	T	4					6	7	8	
							2	3	4	5	6				
UGGSA 5510	2/3/4/5/6/S/M	A	0	105	60	UGCRG55	REPTS550						UGAS4030	UGACOR14	130510400
UGGSA 5510	2/3/4/5/6/S/M	A	1	105	60	UGCRG55	REPTS550						UGAS4030	UGACOR14	130510400
UGGSA 5520	2/3/4/5/6/S/M	A	0	117	72	UGCRG55	REPTS550						UGAS4030	UGACOR14	130610400
UGGSA 5520	2/3/4/5/6/S/M	A	1	117	72	UGCRG55	REPTS550						UGAS4030	UGACOR14	130610400
UGGSA 5530	2/3/4/5/6/S/M	A	0	129	84	UGCRG55	REPTS550						UGAS4030	UGACOR14	130810400
UGGSA 5530	2/3/4/5/6/S/M	A	1	129	84	UGCRG55	REPTS550						UGAS4030	UGACOR14	130810400
UGGSA 5540	2/3/4/5/6/S/M	A	0	142	97	UGCRG55	REPTS550						UGAS4030	UGACOR14	130910500
UGGSA 5540	2/3/4/5/6/S/M	A	1	142	97	UGCRG55	REPTS550						UGAS4030	UGACOR14	130910500

Остаточный литник T4V

1 = Корпус форсунки

2/A = витой нагреватель со встроенной термопарой тип J

4 = 2/3/4/5/6 Торпеда закаленной стали точками

код UGPMA50__ = наконечник P в TZM

код UGPMA51__ = наконечник P в Cu-Be

6 = центрирующее кольцо

7 = Кольцо

8 = патронный нагреватель со встроенной термопарой тип J

S = центрирующая шпилька

Ød = стандартный: 0,6 ÷ 1,0

ØD = стандартный 30,0 - по запросу: 25 ÷ 35

