



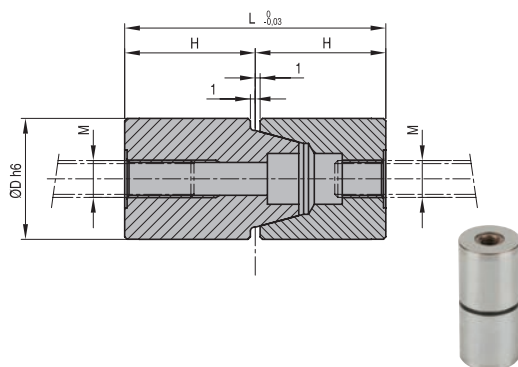
Центрирующие устройства



FW40 N

Конические фиксаторы - комплект

Материал: 1.7131 - 60 ±2 HRC

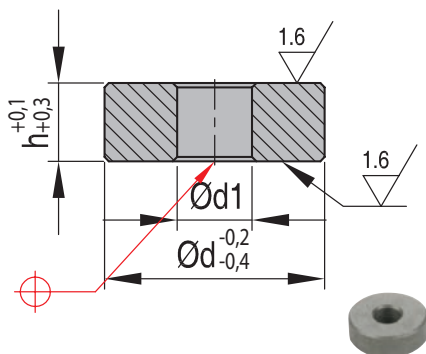


Номер	D	H	L	M
FW401217N	12	17	34	M4
FW401417N	14			M5
FW401617N	16			M5
FW402027N	20	27	54	M8
FW402527N	25			
FW402627N	26	36	72	M10
FW403036N	30			
FW403236N	32			
FW404246N	42	46	92	M10

FW41

Конические фиксаторы - регулирующий диск

Материал: 1.7131 - 59 HRC

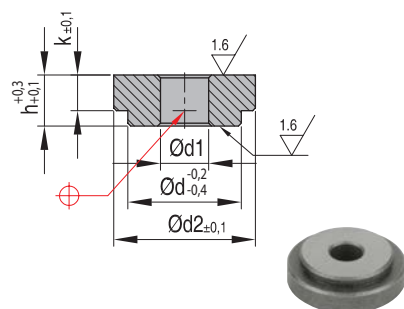


Номер	d	d1	h
FW4112	12	5,5	5
FW4114	14		
FW4116	16		
FW4120	20	8,5	8
FW4125	25		
FW4126	26	11,0	10
FW4130	30		
FW4132	32		
FW4142	42		

FW42

Конические фиксаторы - регулирующий диск

Материал: 1.7131 - 59 HRC

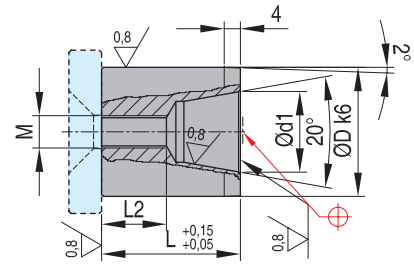


Номер	d	d1	d2	h	k
FW42012	12	5,5	16	5	3,2
FW42014	14				
FW42016	16	5,5	25,5	9	6,3
FW42020	20	8,5	25,5	9	6,3
FW42025	25	8,5	31,5	9	6,3
FW42026	26				
FW42030	30	11,0	35,5	10	6,3
FW42032	32				
FW42042	42	11,0	47,5	10	6,3

Конические фиксаторы

FT

Материал: 1.7131 - 58-62 HRC

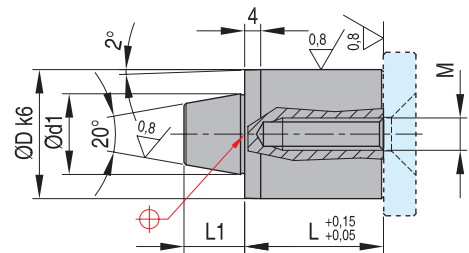


Номер	D	L	M	d1	L2
FT1215	12	15	M5	7	7
FT2021	20	21	M6	13	9
FT2031		31			19
FT2521	25	21	M6	16	8
FT2531		31			18
FT2541		41			28
FT3230	32	30	M8	20	14
FT3250		50			34
FT4230	42	30	M8	30	12
FT4250		50			32

Конические фиксаторы

MT

Материал: 1.7131 - 58-62 HRC

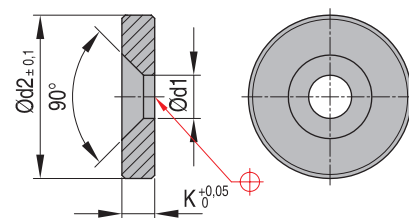


Номер	D	L	L1	M	d1
MT1215	12	15	7	M5	7
MT2021	20	21	11	M6	13
MT2031		31			
MT2521	25	21	12	M6	16
MT2531		31			
MT2541		41			
MT3230	32	30	15	M8	20
MT3250		50			
MT4230	42	30	17	M8	30
MT4250		50			

Опорные шайбы для конических фиксаторов

AGS

Материал: 1.7131 - 58-62 HRC



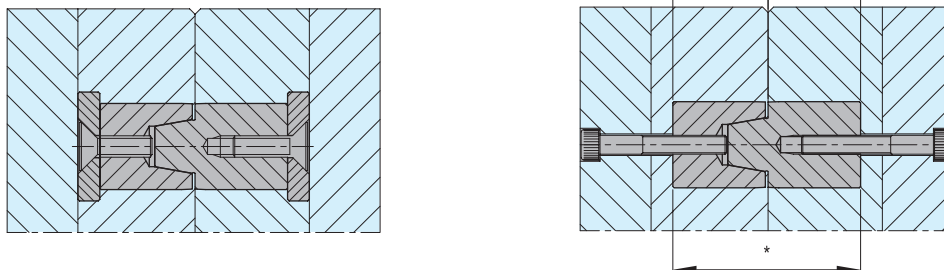
Номер	d1	d2	K	for
AGS12	5,5	16	5	FT 12 / MT 12
AGS20	6,6	25	5	FT 20 / MT 20
AGS25	6,6	30	5	FT 25 / MT 25
AGS32	9,0	37	6	FT 32 / MT 32
AGS42	9,0	47	6	FT 42 / MT 42

FT

Shoulder plates for tapered interlocks

Материал: 1.7131 - 58-62 HRC

Пример использования



Measure actual height of assembled pair FT + MT and mill counterbore accordingly.

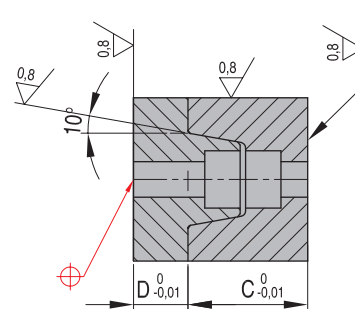
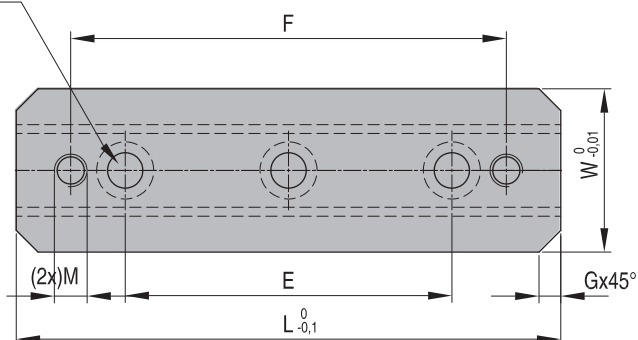
Конические фиксаторы. Комплект

RSI

Материал: 1.7131 55-57 HRC



Отверстие для винта

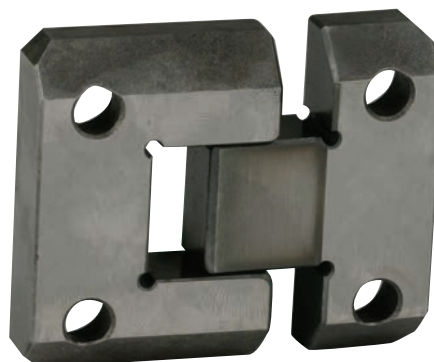


Номер	E	L	W	D	C	G	M	F
RSI0050	-	50	25	8	17,5	5	M 5	38
RSI0100	60	100	30	10	22,0	5	M 6	85
RSI0150	100	150	40	13	25,0	5	M 8	134

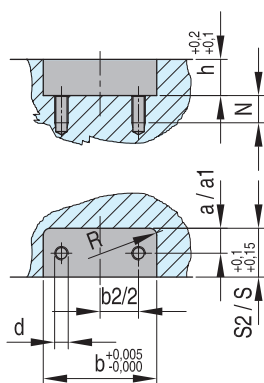
FW45

Прямые фиксаторы. комплект

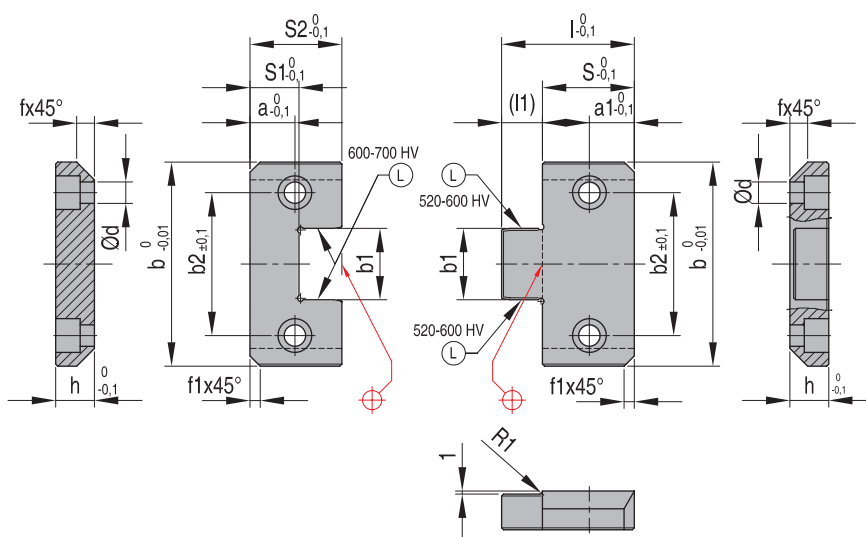
Материал: сталь 1.7131



Монтаж



L = Lamcoated® (Ws2)



Mat. 1.7131 - 56-57 HRC

Mat. 1.7131 - 56-57 HRC

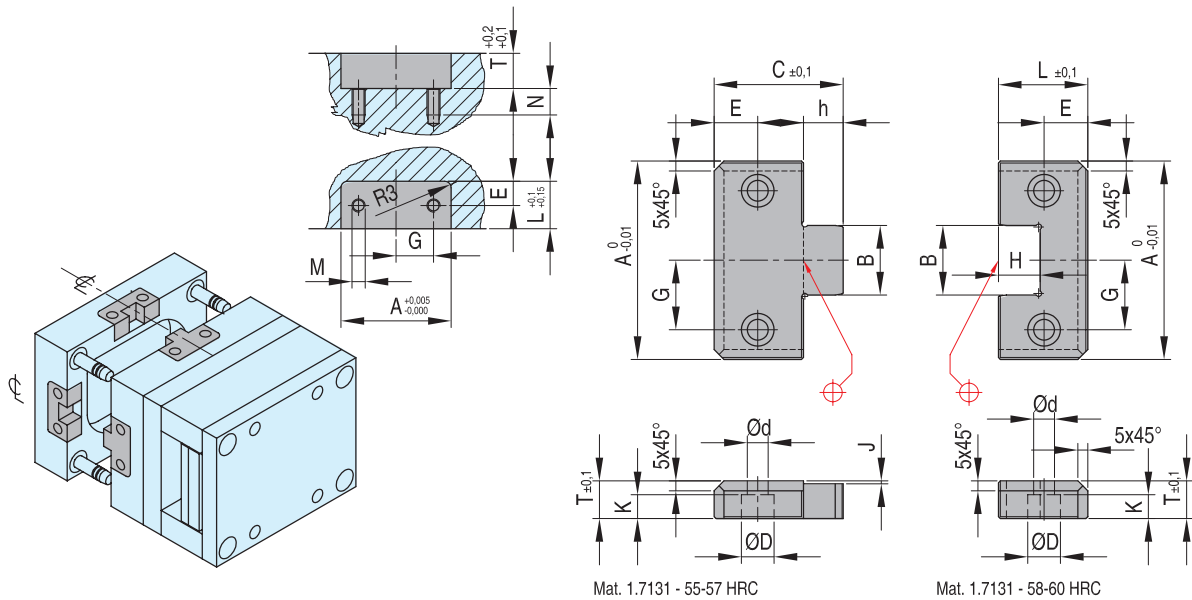
Номер	b	b2/2	d	S2	S	N	a	h	a1	b1	b2	f	f1	l	l1	S1	≤R
FW45040	40	11,0	M5	27	17	12	6,0	10,0	8,5	14,0	22	6,5x45°	2,5x45°	31	14	12	6,5
FW45050	50	16,0	M6	36	17	15	8,5	12,5	8,5	20,0	32	6,5x45°	3x45°	35	18	17	6,5
FW45075	75	22,5	M10	46	22	20	11,0	20,0	11,0	31,5	45	11x45°	3x45°	45	23	22	11,0
FW45100	100	31,0	M12	56	27	25	13,5	25,0	13,5	40,0	62	13x45°	5x45°	55	28	27	13,0
FW45125	125	43,5	M12	66	36	25	18,0	31,5	18,0	50,0	87	13x45°	5x45°	65	29	36	13,0

CAD reference point

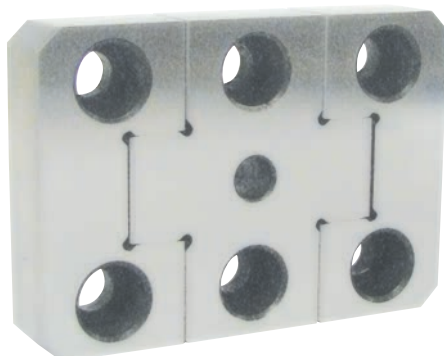
Прямые фиксаторы. Комплект

SSI

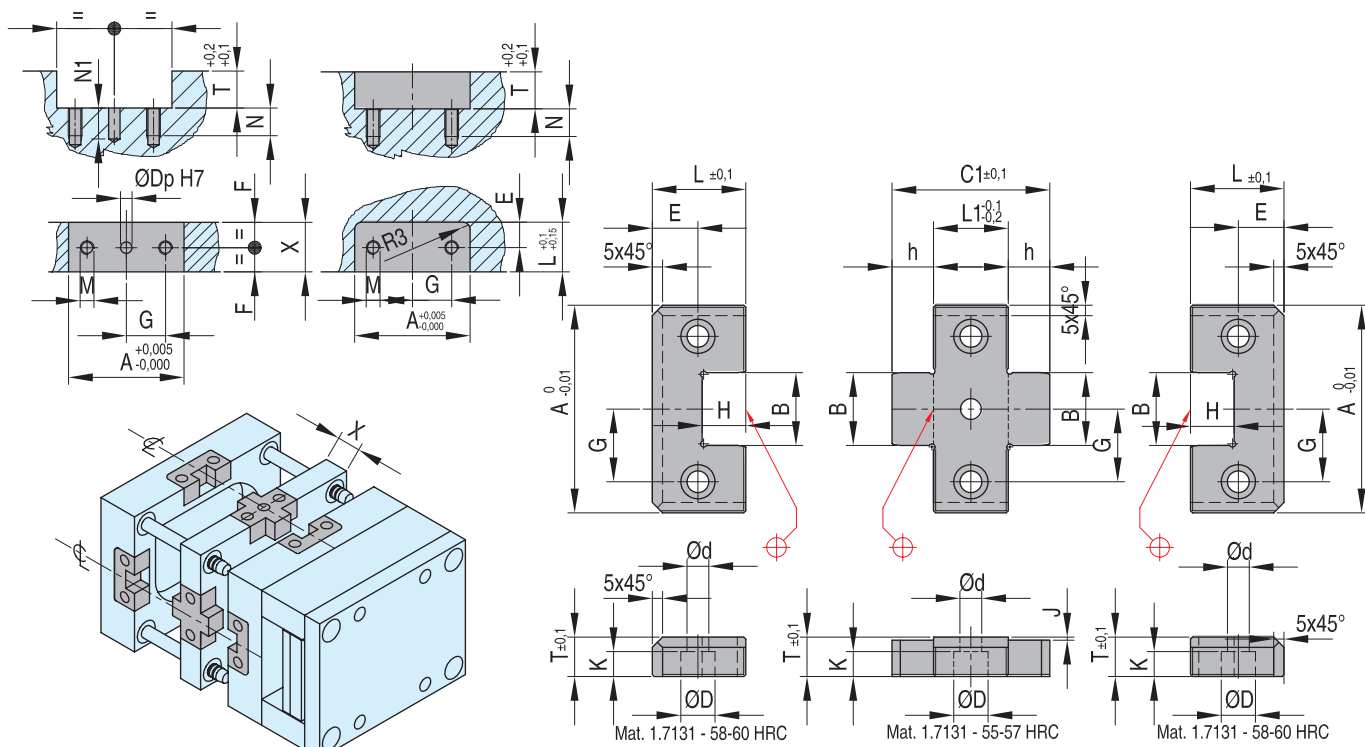
Материал: сталь 1.7131


Монтаж


Номер	A	G	E	M	L	T	N	B	C	d	D	h	H	J	K
SSI50	50	17	11	M6	21,5	16	15	17	30	6,5	10,5	8,5	9,5	1,5	8
SSI75	75	25	18	M10	36,0	19	20	25	50	10,5	16,5	14,0	15,0	1,5	12
SSI100	100	35	22	M10	45,0	19	20	35	65	10,5	16,5	20,0	21,0	1,5	12
SSI125	125	42	22	M10	45,0	25	20	45	65	10,5	16,5	20,0	21,0	1,5	12



Монтаж

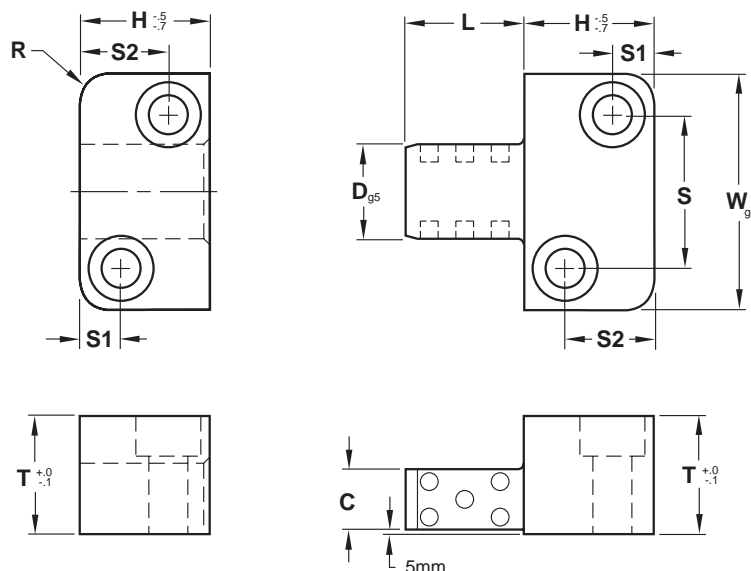


Номер	A	X	B	C1	D	d	E	F	G	h	H	J	K	L	L1	T	M	N	Dp	N1
XSI5026	50	26	17	43	10,5	6,5	11	13	17	8,5	9,5	1,5	8	21,5	26	16	M6	15	6	17
XSI5036		36		53				36												
XSI7526	75	26	25	54	16,5	10,5	18	13	25	14,0	15,0	1,5	12	36,0	26	19	M10	20	10	22
XSI7536		36		64				36												
XSI10036	100	36	35	76	16,5	10,5	22	18	35	20,0	21,0	1,5	12	45,0	36	19	M10	20	10	22
XSI10046		46		86				46												
XSI12536	125	36	45	76	16,5	10,5	22	18	42	20,0	21,0	1,5	12	45,0	36	25	M10	20	12	22
XSI12546		46		86				46												

Боковые фиксаторы с графитом

GPSL

Материал: 56-60 HRC



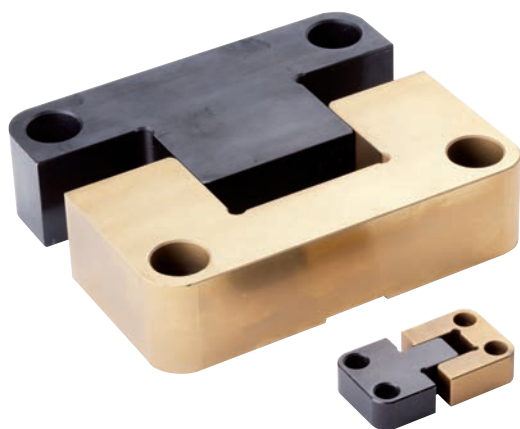
Номер	L	D	T	W	C	H	S1	S2	S	R	Размер винтов
GPSL16x020	20	16	20	40	11	22	7	15	26	6	M6-1,0x25
GPSL16x040	40										
GPSL20x025	25	20	22	45	13	27	7	19	31	6	M6-1,0x25
GPSL20x050	50										
GPSL25x032	32	25	25	50	14	36	9	27	35	8	M6-1,0x30
GPSL25x063	63										
GPSL32x040	40	32	32	63	19	46	11	35	45	8	M8-1,25x35
GPSL32x080	80										
GPSL40x050	50	40	36	85	22	56	15	40	60	10	M10-1,5x40
GPSL40x100	100										
GPSL50x056	56	50	40	100	24	66	18	48	74	10	M12-1,75x45 M12-1,75x45
GPSL50x112	112										

Винты входят в комплект

CAD reference point



Применение смазки снизит эффективность графитовых заглушек.
Рекомендуется при пуске использовать легкое масло вязкостью 20.


Фиксатор «мама»:

Материал: термообработанная сталь D2.

Основа закалена до 57-61 HRC

Обработка поверхности: покрытие из нитрида титана

Фиксатор «папа»:

Материал: термообработанная сталь AISI H-13: 40-44 HRC

Обработка поверхности: мелонит (SBN)

Благодаря прецизионному изготовлению и точному соблюдению допусков каждый фиксатор пресс-форм DME может быть заменен отдельно, без необходимости менять весь комплект.

Боковые фиксаторы DME обеспечивают:

Точное позиционирование полуформ

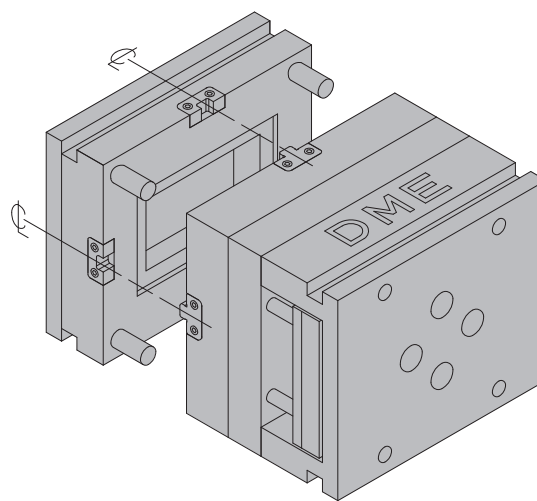
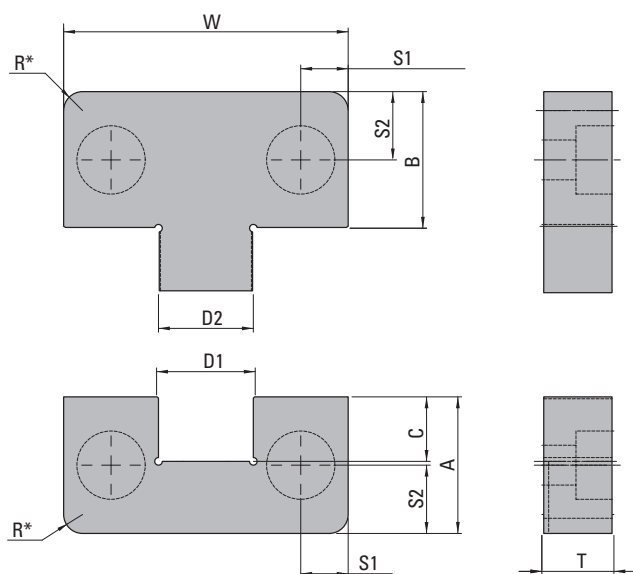
Легкость монтажа

Совместимость с используемыми в отрасли размерами

Монтаж

Установите по четыре (4) боковых фиксатора на пресс-форму (по одному на сторону)

Установите боковые фиксаторы по центру каждой стороны пресс-формы



* Part radius "R" is 1.00mm larger than recommended pocket radius.

Номер	T +0,00 -0,05	W +0,00 -0,01	A +0,00 -0,05	B +0,00 -0,05	C +0,50 +0,20	D1 +0,005 +0,002	D2 -0,005 -0,002	R Радиус гнезда +0/-0,5	S1 ±0,2	S2 ±0,2	Винт с головкой под торцевой ключ
BGS05016	16	50	21,5	21,5	12	17	17	5	8,0	11	M6-1,0x20LG
BGS07519	19	75	36,0	36,0	17	25	25	5	12,5	18	M10-1,5x25LG
BGS10019	19	100	45,0	45,0	23	35	35	5	15,0	22	M10-1,5x25LG
BGS12525	25	125	45,0	45,0	23	35	35	5	20,5	22	M10-1,5x30LG

ПРИМЕЧАНИЕ: Для заказа фиксаторов «папа» добавьте суффикс «М» к номеру. Для заказа фиксаторов «мама» добавьте суффикс «F» к номеру.

Верхние фиксаторы Black&Gold

BGT

Фиксатор «мама»:

Материал: термообработанная сталь D2. Основа закалена до 57-61 HRC

Обработка поверхности: покрытие из нитрида титана

Фиксатор «папа»:

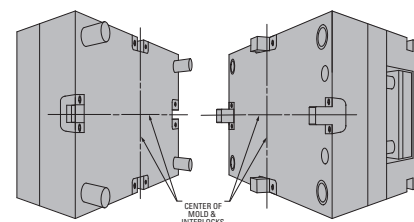
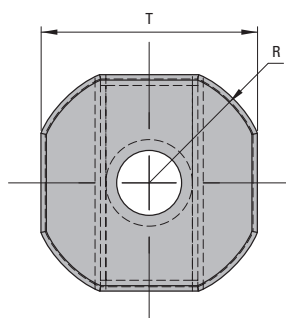
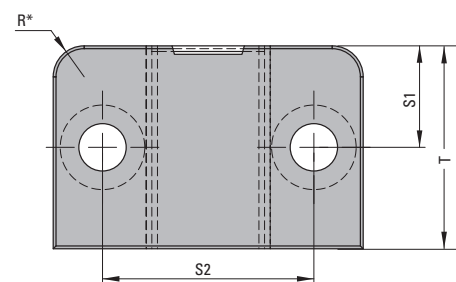
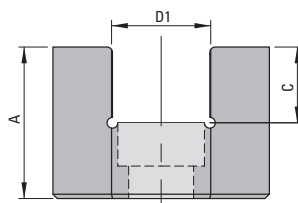
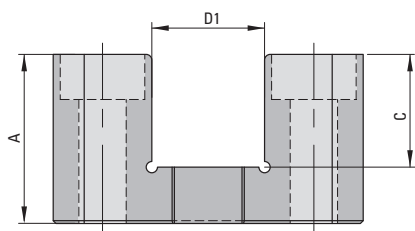
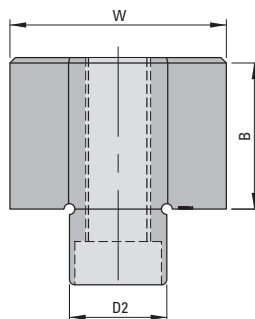
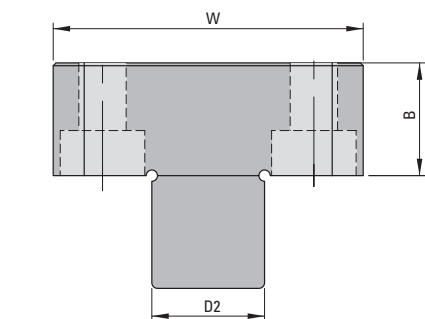
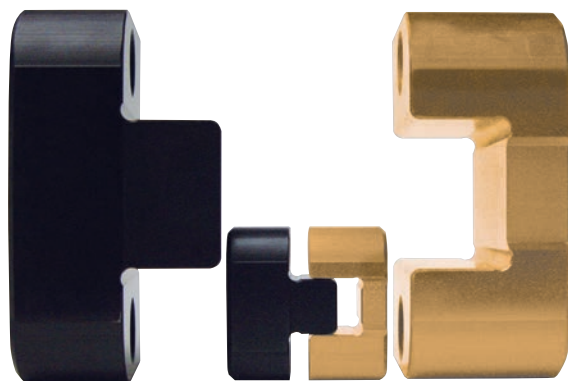
Материал: термообработанная сталь AISI H-13: 40-44 HRC

Обработка поверхности: мелонит (SBN)

Монтаж

Установите по четыре (4) верхних фиксатора на пресс-форму (по одному на сторону)

Установите верхние фиксаторы по центру каждой стороны пресс-формы



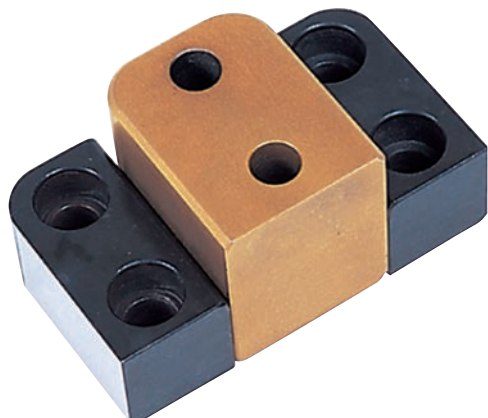
* Радиус детали "R" на 1,00 мм больше рекомендуемого радиуса гнезда.

Номер	T +0,00 -0,05	W +0,00 -0,01	A +0,00 -0,05	B +0,00 -0,05	C +0,50 +0,20	D1 +0,005 +0,002	D2 -0,005 -0,002	R Радиус гнезда +0/-0,5	S1 ±0,2	S2 ±0,2	Винт с головкой под торцевой ключ ("мама" – F)	Винт с головкой под торцевой ключ ("папа" – M)
BGT02020	20	20	14	14	7	9	9	5	-	-	M4x12LG	M4x25LG
BGT03526	26	35	25	15	16	11	11	8	13	23,0	M5x30LG	M5x20LG
BGT04530	30	45	25	15	16	15	15	8	15	30,0	M6x30LG	M6x18LG
BGT05536	36	55	30	20	20	20	20	8	18	37,5	M8x35LG	M8x25LG
BGT07536	36	75	35	20	26	30	30	8	18	52,0	M10x40LG	M10x25LG
BGT10045	45	100	60	20	41	40	40	8	22,5	70,0	M10x65LG	M10x25LG

ПРИМЕЧАНИЕ: Для заказа фиксаторов «папа» добавьте суффикс «М» к номеру. Для заказа фиксаторов «мама» добавьте суффикс «F» к номеру.

BGGL

Направляющие фиксаторы

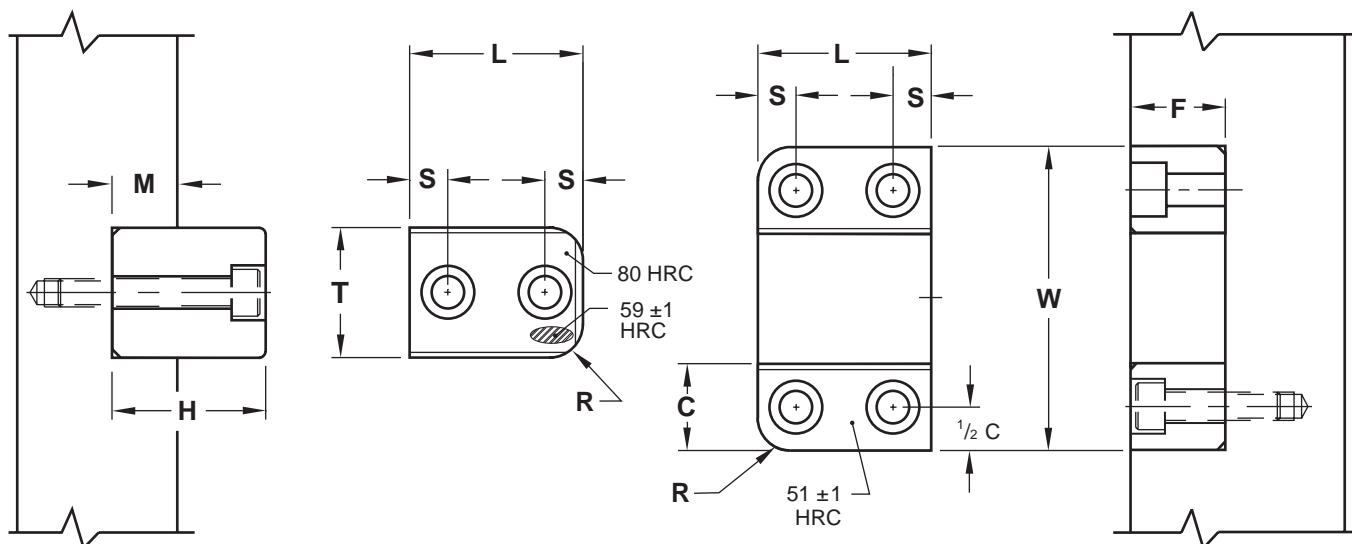

Фиксатор «мама»:

Материал: 0-2, 50-52 HRC - чёрная оксидная плёнка

Фиксатор «папа»:

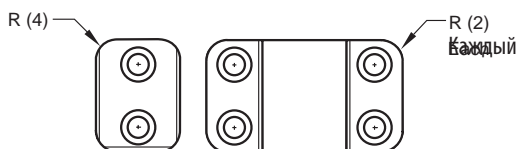
Материал: A-2, основа: 58-60 HRC, поверхность: 80 HRC

Обработка поверхности: покрытие из нитрида титана



Номер	L +0,00 -0,25	W	C +0,00 -0,01	F +0,00 -0,12	T +0,00 -0,01	M	H -0,0 -0,2	S ±0,2	R Pocket Radius	Винт с головкой под торцевой ключ ("мама" - F)	Винт с головкой под торцевой ключ ("папа" - M)
BGGL25x45	25	45	15	15	15	10	24	7	4	M4x14	M4x25
BGGL40x65	40	65	20	20	25	15	34	10	9	M5x22	M5x35
BGGL50x90	50	90	25	25	40	20	44	10	9	M6x30	M6x45
BGGL65x160	65	160	55	30	50	25	54	15	14	M8x35	M8x60

Винты входят в комплект


Дополнительная возможность:

Направляющие фиксаторы предлагаются также и с двойным радиусом для внутреннего монтажа, как показано слева. При заказе поставьте "R" после номера.

Пример: BGGL65X160-R.