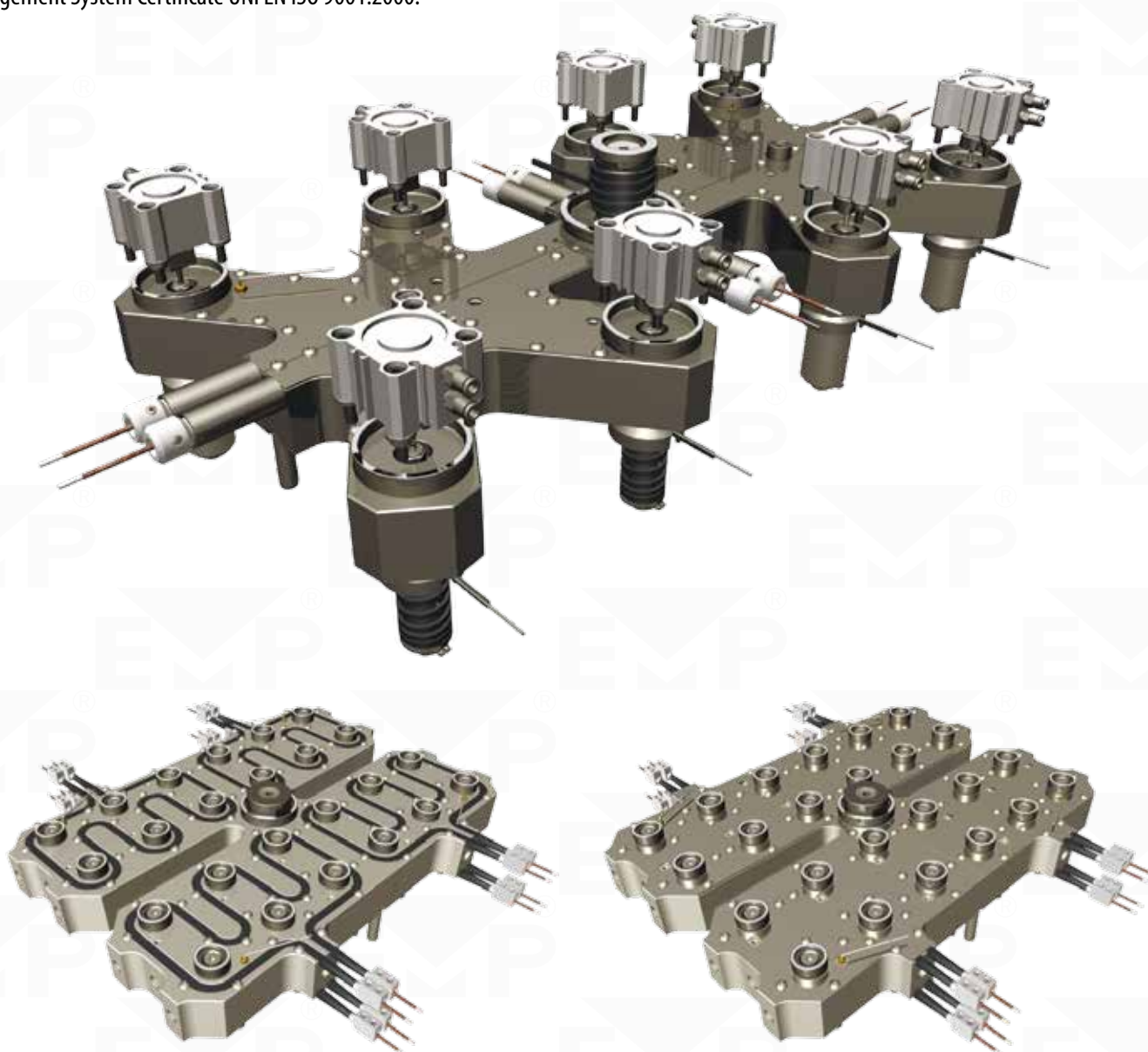


## Горячеканальные системы EMP

С 1977 года – с момента своего основания – компания EMP S.p.I. (Италия) занимается проектированием и изготовлением горячеканальных систем пресс-форм для термопластов. Высокий профессионализм сотрудников компании и постоянное внедрение новых компьютеризированных технологий во все области бизнеса компании позволяют быстро найти наилучшее и надежное решение для самых сложных запросов клиентов. Стандартный ряд продукции, который уже покрывает большинство возможных применений в пресс-формах, дополняется возможностями создания индивидуальных решений по конкретные запросы клиента.

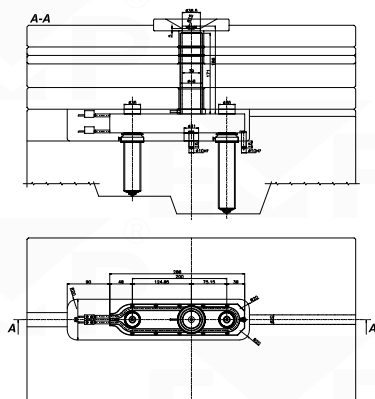
Технический офис компании оснащен современными программными продуктами и имеет возможность проведения компьютерного анализа заполняемости пресс-формы. Все механические и большая часть электрических компонентов горячеканальных систем производятся непосредственно на собственном производстве при использовании современных станков с ЧПУ. Таким образом, удается достигнуть коротких сроков поставки, снижения себестоимости, а также постоянного наличия запасных частей и быстроизнашиваемых компонентов.

100% готовых изделий проходят полный контроль качества согласно требованиям ЕС и системы управления качеством Quality Management System Certificate UNI EN ISO 9001:2000.

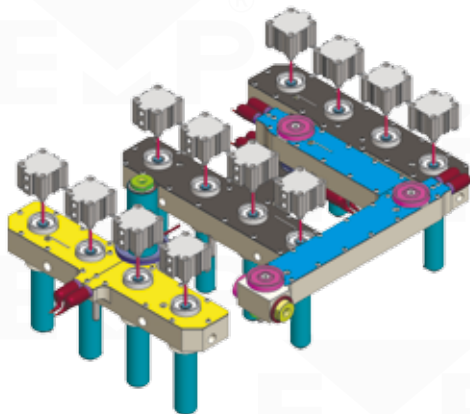


### Стадии изготовления ГКС:

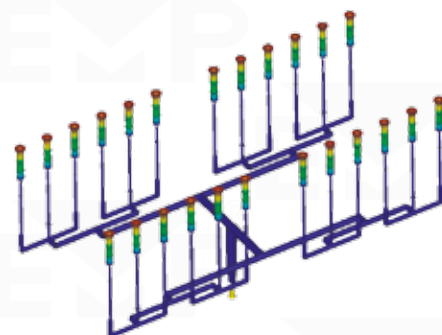
#### 1 2D прорисовка



#### 2 3D моделирование



#### 3 Анализ проливаемости

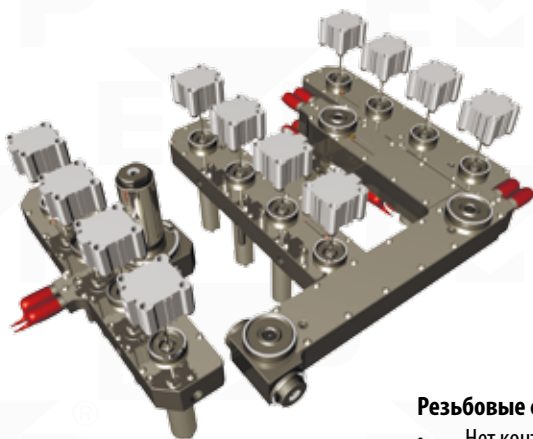
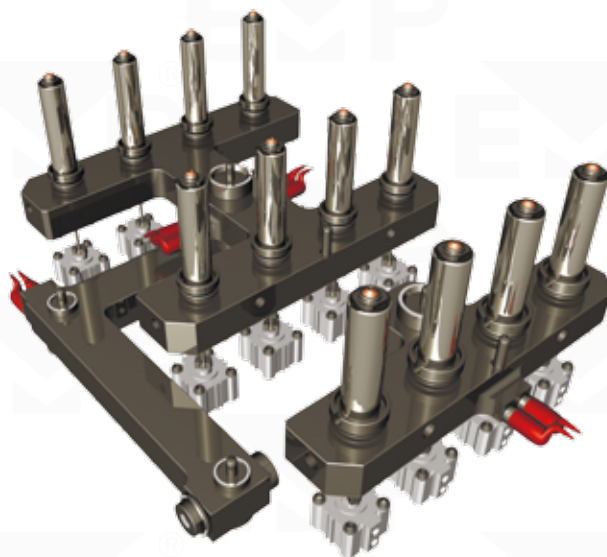


### Примеры использования:

#### Применение запорных сопел на поворотной форме

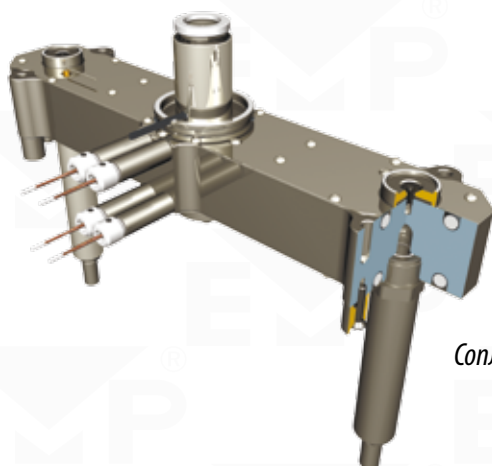
- Запорные сопла с пневматическим приводом
- Малоаметный след впрыска
- Быстрый переход с цвета на цвет (2-3 впрыска)
- Точный контроль температуры
- Простое обслуживание

Данный пример был полностью разработан в соответствии с требованиями заказчика.

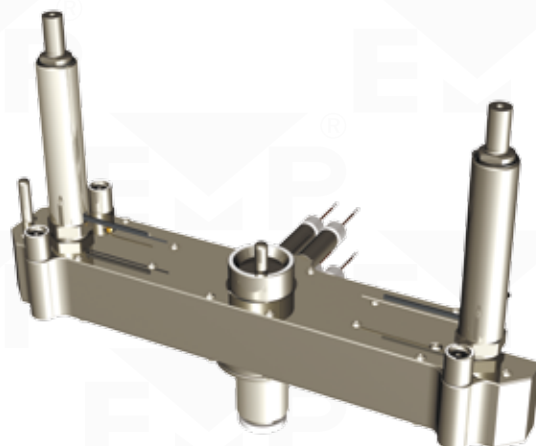


#### Резьбовые сопла

- Нет контакта между пресс-формой и соплом
- Снижение энергозатрат
- Высокая производительность
- Простое и недорогое обслуживание
- Однородный термический профиль
- Точный термодонтроль
- Быстрая и простая сборка



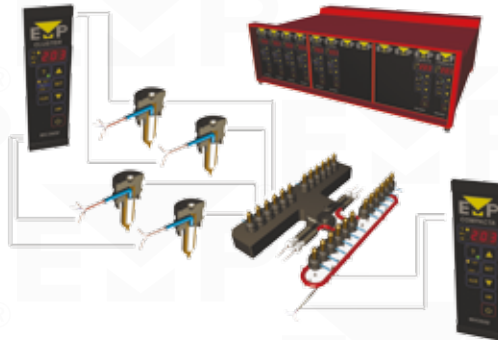
*Сопло вкручивается в тело коллектора*



4 Процесс производства



5 Контроль размеров и электрические тесты

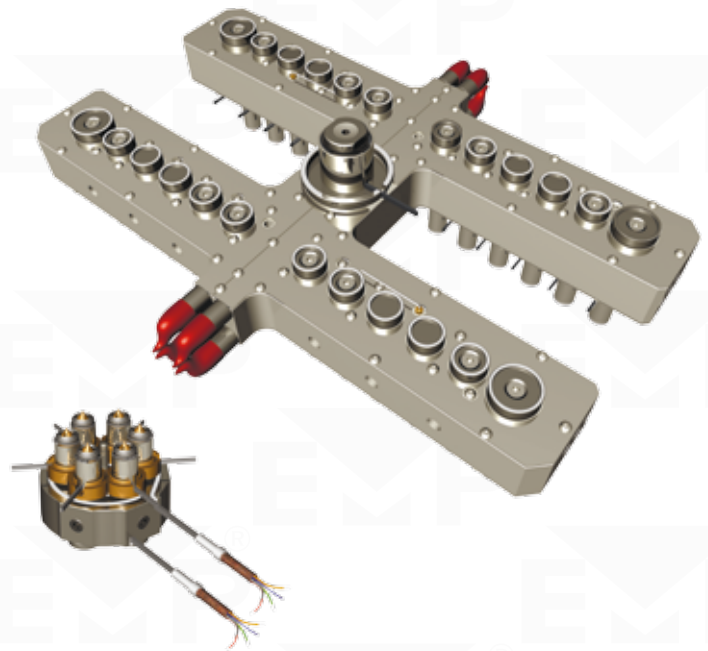


6 Доставка заказа



Пример 24-точечного исполнения

- Горячеканальная сборка с соплами EP2000
- Сбалансированная система с точки зрения проливаемости
- Высокая производительность
- Быстрая смена цвета
- Высокая эффективность и дешёвое обслуживание
- Многовариантность типов сопел
- Малоаметный след впрыска



Би-компонентное применение

- Система "А" – одиночное горячеканальное сопло, впрыск ПА6+30% стекловолкна
- Система "В" – горячеканальный коллектор, расположенный в плоскости раскрытия формы, впрыск термопластичной резины.

Этот пример разработан для пресс-формы под эксклюзивно сконструированное изделие. Система обеспечивает оптимальную герметизацию в зоне смыкания пресс-формы.

