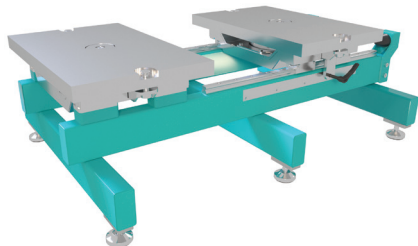


Поворотные столы для обслуживания пресс-форм

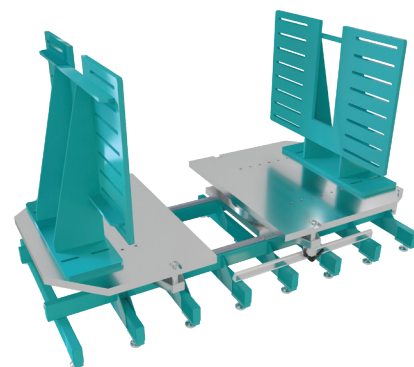
Предназначены для размыкания пресс-форм на две части перед их обслуживанием и смыканием после его завершения. Столы оснащены поворотными площадками, позволяющими развернуть половины пресс-формы в удобное для проведения работ положение. Поворотные площадки позволяют вращать часть пресс-формы на 360 градусов, с возможностью фиксации положения каждые 90 градусов. Размыкание обеспечивается перемещением одной из поворотных площадок вдоль направляющих качения. Поворотный стол значительно упрощает операции по разборке и сборке пресс-форм, сокращает время проведения работ и повышает безопасность персонала. Максимальный вес пресс-формы до 10 тонн.



До 3 тонн



До 3 тонн на колёсах



До 10 тонн с угольниками

Основные преимущества:

- Экономия времени на осмотр пресс-формы. Для этого пресс-форму необходимо просто установить на стол, развести поворотные площадки и развернуть половины пресс-формы для осмотра;
- Простота манипуляций с пресс-формой. Нет необходимости постоянно задействовать подъёмное оборудование для размыкания пресс-формы, ее вращения, проверки смыкаемости и т.д.;
- Безопасность работы. Во время всех манипуляций по осмотру или ремонту пресс-форма находится «на земле»;
- Высокая точность разборки и сборки. При размыкании пресс-формы сохраняется соосность ее половин, чего невозможно достичь с применением обычных методов разборки. При смыкании пресс-формы, половины движутся горизонтально на встречу друг другу. Таким образом, при возможном заклинивании, пресс-форму будет несложно развести снова и устранить дефект. При классическом методе, с применением крана, одну половину нужно будет опускать на вторую. При этом опускаемая половина будет иметь перекося (невозможно подвесить ее абсолютно параллельно другой половине), что уже является предпосылками к заклиниванию. К тому же, если заклинивание произойдет, опускаемая половина будет давить на нижнюю всем весом, тем самым усиливая заклинивание и вызывая задиры, сколы, царапины;
- Для всех манипуляций с пресс-формой достаточно одного человека;
- Поворотный стол не требует специальных навыков для его применения, эргономичен и максимально прост в работе.

Модель	Макс. вес пресс-формы, кг	Габариты стола (Д×Ш), мм	Габариты каждой поворотной площадки (Д×Ш), мм	Вес, кг
KFM 3000	3000	1200 × 800	595 × 370	250
KFM 5000	5000	2000 × 950	950 × 590	720
KFM 10000	10000	2000 × 950	1200 × 600	1120



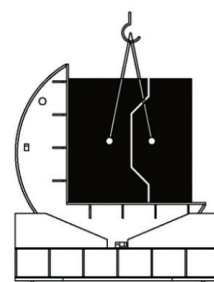
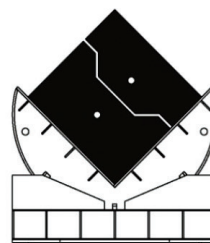
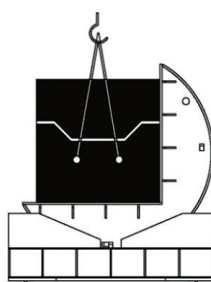
Кантователи для пресс-форм

Безопасное и легкое вращение пресс-формы на 90 градусов одним нажатием кнопки. Подходит для обслуживания пресс-форм и штампов до 30 тонн. Установка полностью электрическая.

Кантователь пресс-форм электро-механический

Основные преимущества:

- Позволяет значительно повысить эффективность работы при обслуживании пресс-форм;
- Безопасная и надежная эксплуатация;
- Компактная и удобная конструкция;
- Электромагнитный тормоз для автоматической остановки в случае отключения электропитания.



Модель	PM10	PM30
Максимальная нагрузка, кг	10 000	30 000
Размеры рабочих площадок, мм	1 300 × 1 300	2 200 × 1 800
Высота рабочей площадки от пола, мм	730	985
Мощность главного двигателя, кВт	3	11
Параметры электрического подключения, В/Ф/Гц	380 / 3 / 50	380 / 3 / 50
Габариты, мм	1 900 × 1 400 × 2 050	2 600 × 2 200 × 2 800
Вес, кг	3 000	9 000

Кантователь пресс-форм механический

Механический кантователь пресс-форм это простое и надежное решение для небольших по объему производств.

Обладая простой и прочной конструкцией, кантователь обеспечивает полный функционал по развороту пресс-форм, а отсутствие узлов, требующих регулярного обслуживания и ремонта, означает низкие эксплуатационные расходы.

Для работы кантователя необходимо использовать кран-балку.

Основные преимущества:

- Простая надежная конструкция;
- Простота манипуляций;
- Низкие эксплуатационные расходы (отсутствуют узлы, требующие регулярного обслуживания);
- Возможность использования на любом участке, оснащенном кран-балкой;
- Возможность модификаций под специфику конкретного производства.

Модель	KFC 6000
Максимальная нагрузка, кг	6 000
Размеры рабочих площадок, мм	1 000 × 1 000
Габариты, мм	2 100 × 1 400 × 1 200
Вес, кг	490

