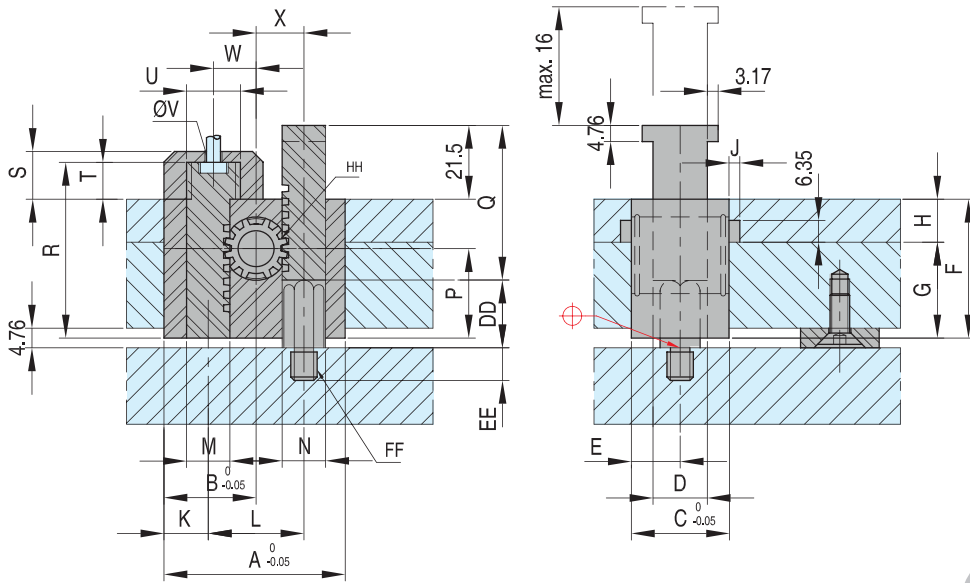


Ускорители выталкивания штифтового типа, мини-исполнение

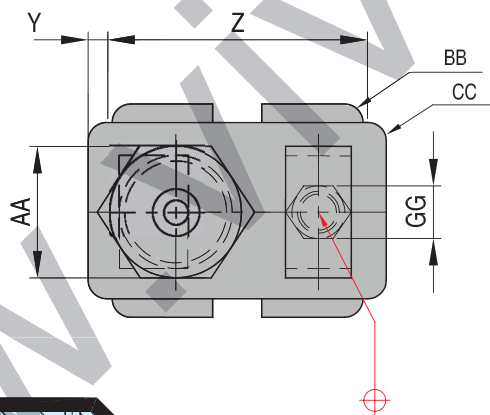
АЕР



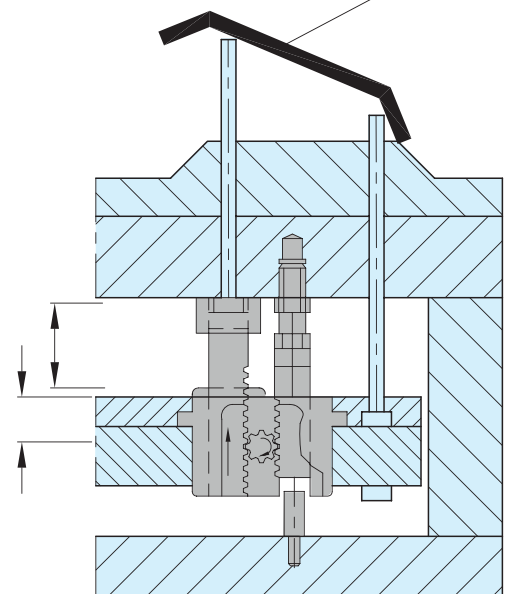
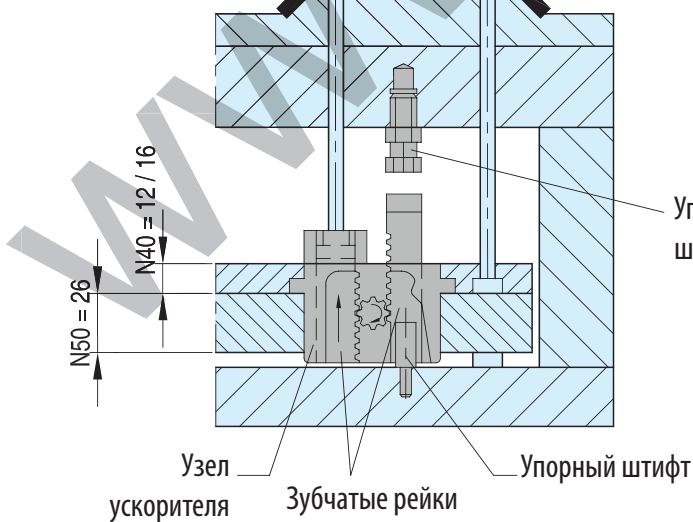
Артикул	A	B	C	D	E	F	G	H	J	K	L	M	N	P	Q	НН зубцов	Запчасти	
																	Пружины для	Артикул
АЕР10	53,97	26,97	28,57	15,87	14,28	40,64	27,94	1/2"	3,17	12,95	28,02	12,70	12,70	26,16	45,29	14	АЕР10	АЕ18
АЕР20	73,03	36,50	41,28	28,57	20,64	47,63	31,75	5/8"	4,75	15,87	41,28	19,05	19,05	25,81	52,39	16	АЕР20	АЕ28
Артикул	R	S	T	U	V	W	X	Y	Z	AA	BB	CC	DD	EE	FF	GG		
АЕР10	51,44	13,97	10,80	5/8"-18	3,18	12,47	14,0	6,35	41,28	15/16"	6,35	6,35	19,05	9,52	5/16"-18	3/8"		
АЕР20	60,33	17,27	12,70	1 1/8"-12	6,35	15,87	20,64	6,35	60,03	1 3/8"	4,76	6,35	18,29	12,7	3/8"-16	9/16"		

АЕР 10 : Ø MAX 6.35  
АЕР 20 : Ø MAX. 12.7

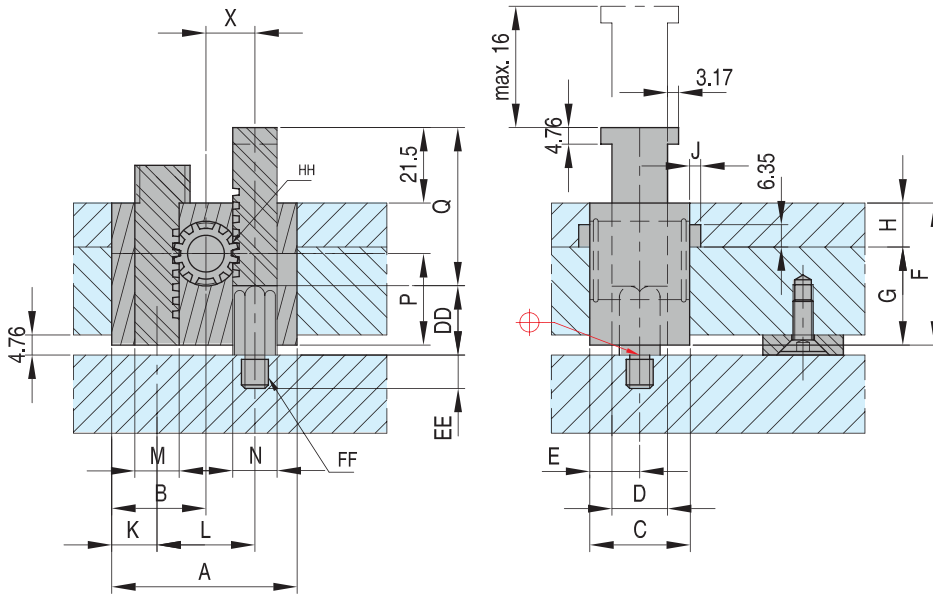
Отлитое изделие,  
готовое к  
выталкиванию



Деталь готова к сбросу  
в конце ускоренного хода



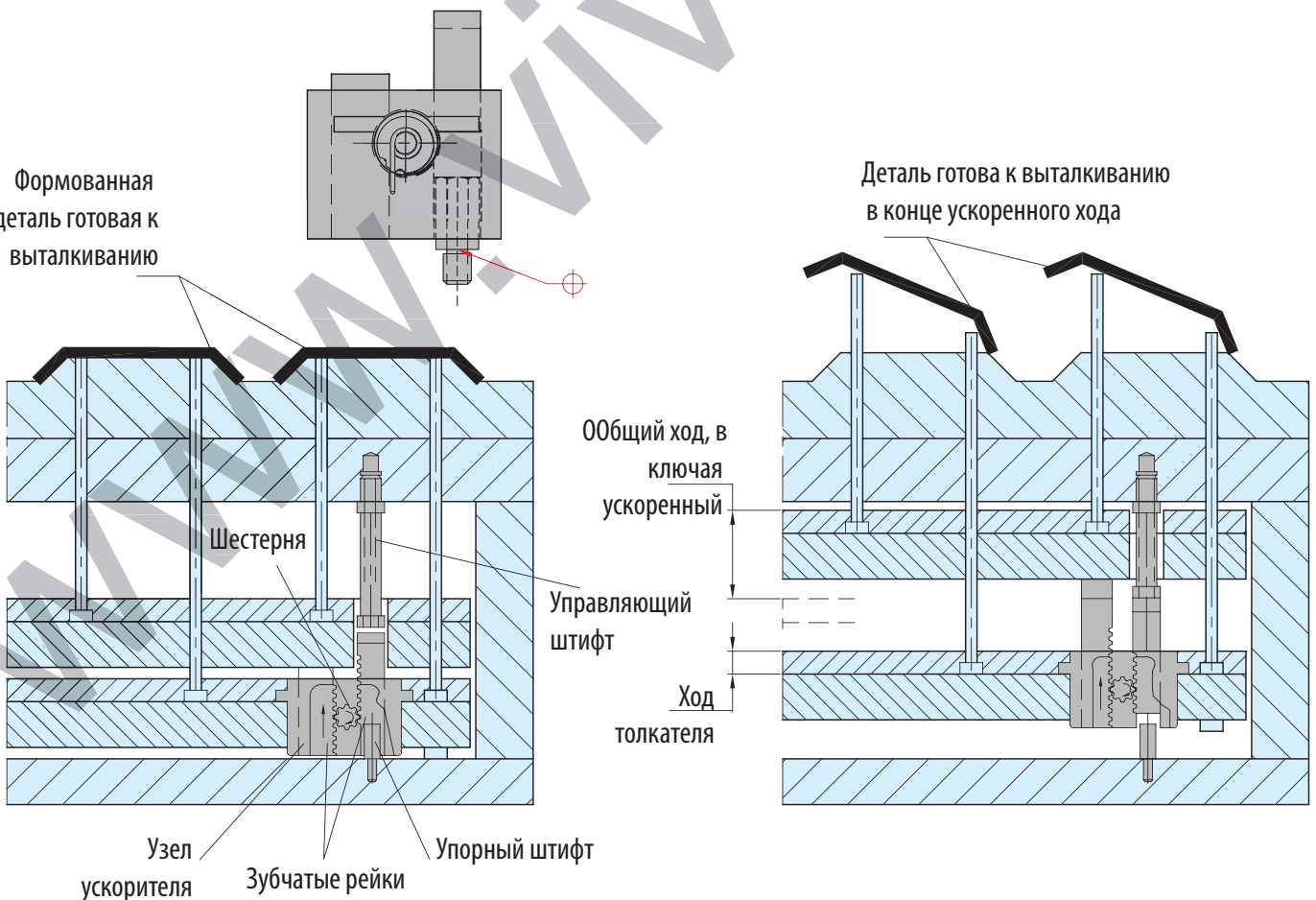
## Ускорители выталкивания демпферного типа, мини-исполнение

**АЕВ**


Артикул	A	B	C	D	E	F	G	H	J	K	L	M	N	P	Q	HH зубцов	Запчасти	
																	Пружины для	Артикул
<b>АЕВ10</b>	53,97	26,97	28,57	15,87	14,28	40,64	27,94	1/2"	3,17	12,95	28,02	12,7	12,7	26,16	45,29	14	<b>АЕВ10</b>	<b>АЕ18</b>
<b>АЕВ20</b>	73,03	36,5	41,28	28,57	20,64	47,63	31,75	5/8"	4,75	15,87	41,28	19,05	19,05	25,81	52,39	16	<b>АЕВ20</b>	<b>АЕ28</b>
Артикул	R	S	T	U	V	W	X	Y	Z	AA	BB	CC	DD	EE	FF	GG		
<b>АЕВ10</b>	-	-	-	-	-	-	14,0	6,35	41,28	15/16"	6,35	6,35	19,05	9,52	5/16"-18	3/8"		
<b>АЕВ20</b>	-	-	-	-	-	-	20,64	6,35	60,03	13/8"	4,76	6,35	18,29	12,7	3/8"-16	9/16"		

Формованная деталь готовая к выталкиванию

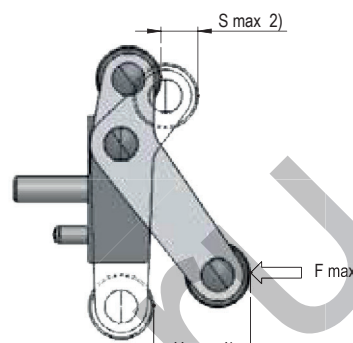
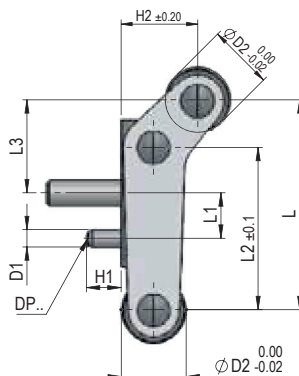
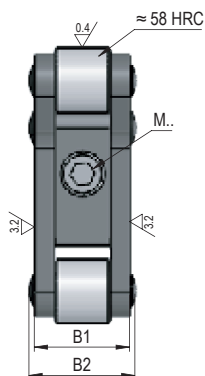
Деталь готова к выталкиванию в конце ускоренного хода



Ускорители выталкивания штифтового типа, мини-исполнение

F1524

Материал: 1.2510 ≈ 58 HRC  
Макс. температура: 250 °C



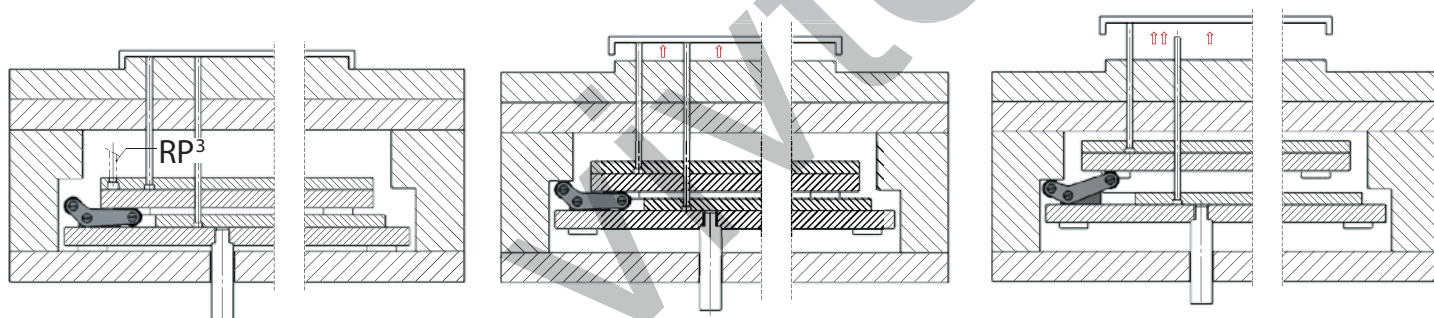
Артикул	B1	L	D1	DP	H1	B2	D2	H2	L1	L2	L3	M	H max. <sup>1</sup>	S max. <sup>1</sup>	F max, H
F152413	13,2	25,8	2,5	2,5 × 10	5	15	8	9,46	5,9	20	11,35	3 × 12	11,6	4,4	1250
F152416	16	32,3	3	3,0 × 12	6	18,5	10	11,82	7	25	14,31	4 × 16	15	5,7	2500
F152422	22	48,5	4	4,0 × 16	8	25	15	17,73	10,5	37,5	21,47	6 × 25	23,5	9,1	3500

Примечание:

H max.: Максимальный ход

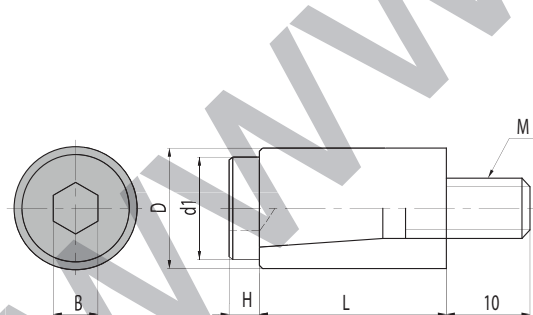
S max.: Максимальный рабочий путь

RP: Из-за механического возврата возвратные штифты должны быть установлены в комплекте выталкивателя



Фрикционные болты для пресс-форм

PL



Фрикционные винты PL (тяги) являются недорогим решением для регулируемого управления движением плит пресс-формы. Управление порядком движения плит необходимо в так называемых «трёхплитных» формах, некоторых формах с плитой съёма, а также в формах со сложной системой выталкивания. Управление происходит за счет использования силы трения между полимерной втулкой фрикционной тяги и отверстием в плите формы. Регулировку величины удерживания плиты производят элементарным закручиванием или ослаблением винта.

Артикул	D, мм	d1, мм	M	B, мм	L, мм	H, мм	Вес пресс-формы	Кол-во в коробке
PL10	10	8,5	5	4	18	3	100 кг или меньше	12
PL12	12	11,5	6	5	20	3,2	250 кг или меньше	12
PL13	13	11,5	6	5	20	3,2	250 кг или меньше	12
PL16	16	14	8	6	25	4	250 кг и более	12
PL20	20	18	10	6	30	4	300 кг и более	10
PL25	25	23	10	8	30	5	400 кг и более	8