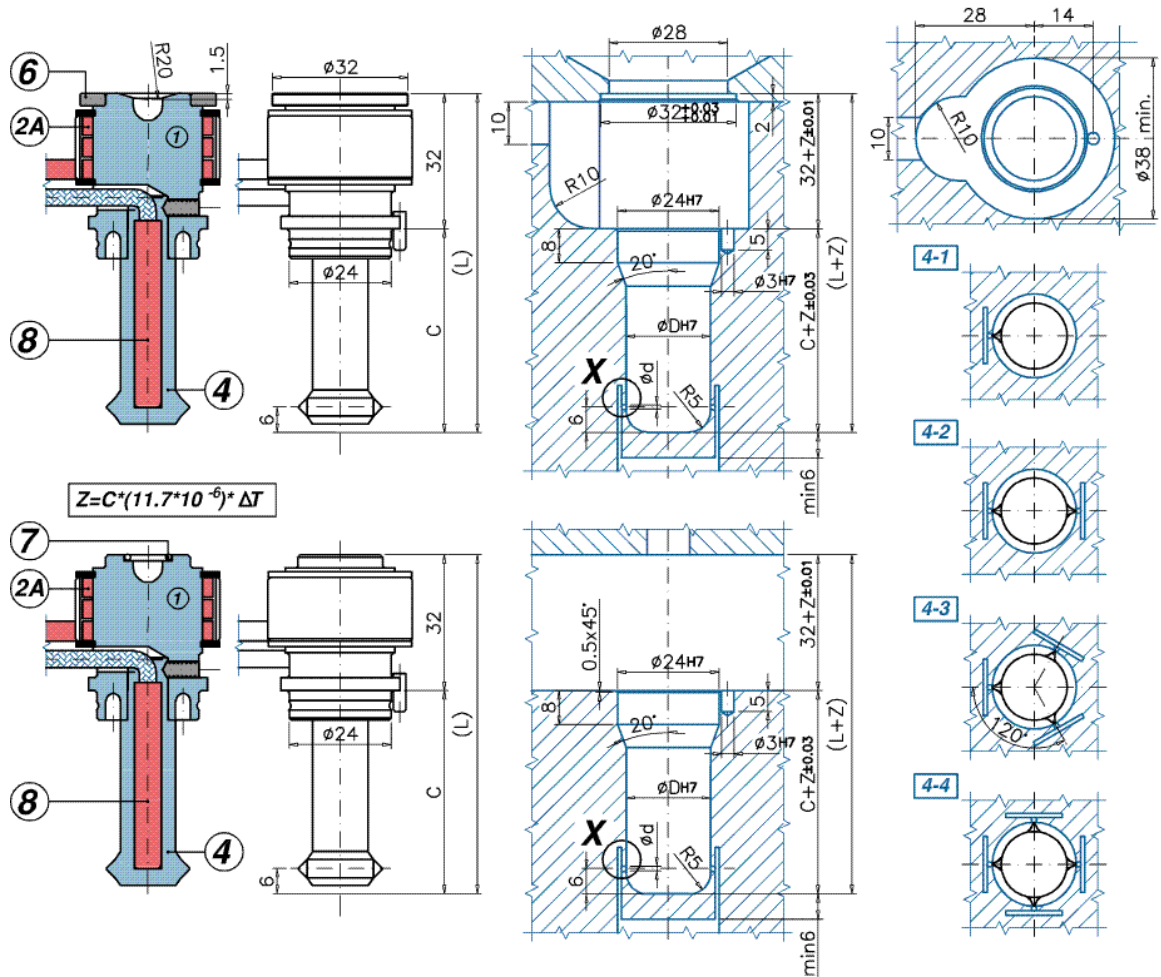


Многоточечные одиночные торпедные форсунки для прямого бокового впрыска с обогреваемой головкой, подходят для:

- впрыска в несколько деталей сразу при помощи одной форсунки;
- более чем одной точки впрыска в одну деталь;
- многогнездного применения

Не подходят для смены цвета.

S Одногнёздное применение



M Многогнёздное применение

модель	L	C	1	A 2/A	B 2/B	T	4				6	7	8				
							1	2	3	4							
UGGSL 2510	1/2/3/4	S/M	A	0	62	30	UGCRG25	REPTS250			UGPML2011	UGPML2012	UGPML2013	UGPML2014	UGAS3220	UGACOR09	050210160
UGGSL 2510.	1/2/3/4	S/M	A	1	62	30	UGCRG25	REPTS250			UGPML2111	UGPML2112	UGPML2113	UGPML2114	UGAS3220	UGACOR09	050210160
UGGSL 2520	1/2/3/4	S/M	A	0	75	43	UGCRG25	REPTS250			UGPML2021	UGPML2022	UGPML2023	UGPML2024	UGAS3220	UGACOR09	050310175
UGGSL 2520.	1/2/3/4	S/M	A	1	75	43	UGCRG25	REPTS250			UGPML2121	UGPML2122	UGPML2123	UGPML2124	UGAS3220	UGACOR09	050310175
UGGSL 2530	1/2/3/4	S/M	A	0	88	56	UGCRG25	REPTS250			UGPML2031	UGPML2032	UGPML2033	UGPML2034	UGAS3220	UGACOR09	050510200
UGGSL 2530.	1/2/3/4	S/M	A	1	88	56	UGCRG25	REPTS250			UGPML2131	UGPML2132	UGPML2133	UGPML2134	UGAS3220	UGACOR09	050510200
UGGSL 2540	1/2/3/4	S/M	A	0	100	68	UGCRG25	REPTS250			UGPML2041	UGPML2042	UGPML2043	UGPML2044	UGAS3220	UGACOR09	050610250
UGGSL 2540.	1/2/3/4	S/M	A	1	100	68	UGCRG25	REPTS250			UGPML2141	UGPML2142	UGPML2143	UGPML2144	UGAS3220	UGACOR09	050610250

Остаточный литник T4V

1 = Корпус форсунки

2/A = витой нагреватель со встроенной термопарой тип J

4 = 1/2/3/4 указывает на Торпедо

код UGPML40__ = закаленной стали

код UGPML41__ = Cu-Be

6 = центрирующее кольцо

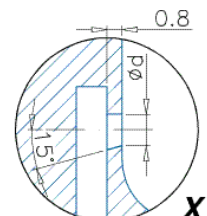
7 = Кольцо

8 = патронный нагреватель со встроенной термопарой тип J

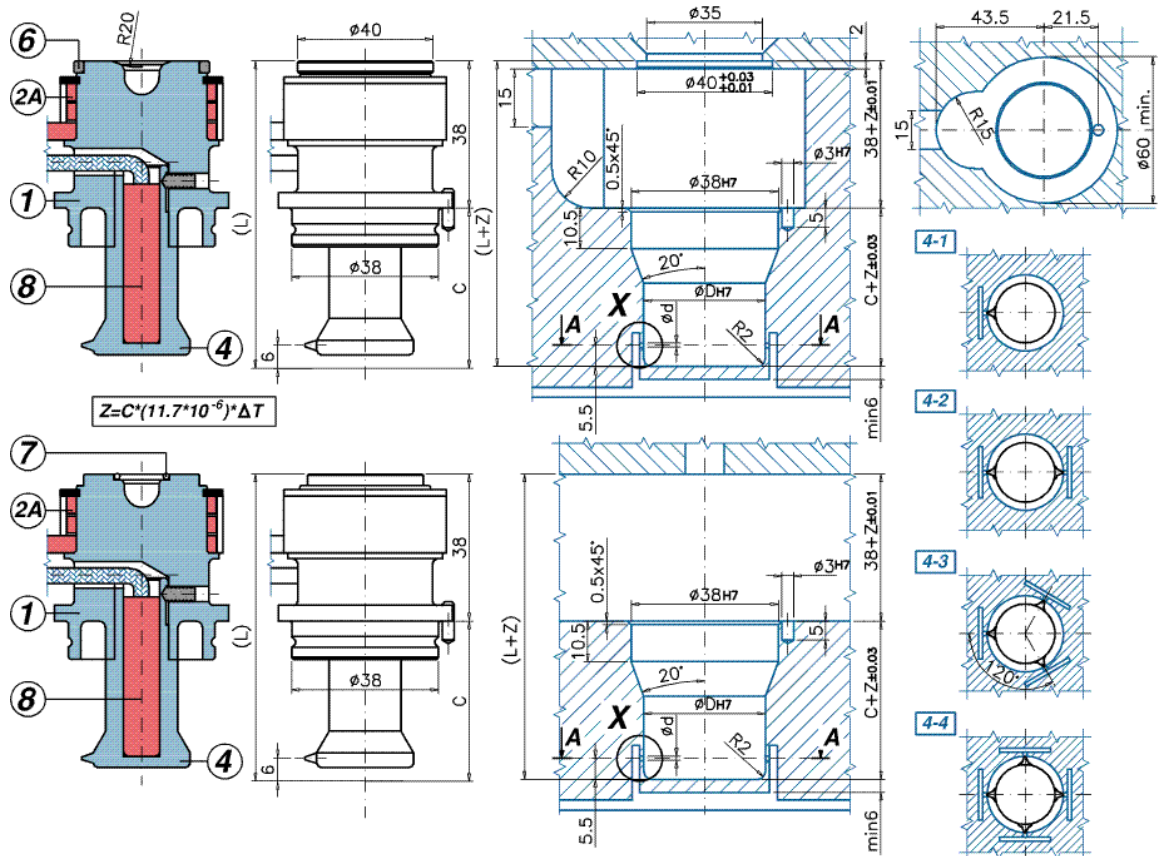
S = центрирующая шпилька

Ød = стандартный: 0,6 ÷ 1,0

ØD = 17 ÷ 24



S Одногнёздное применение



M Многогнёздное применение

модель	L	C	1	A 2/A	B 2/B	T	4				6	7	8				
							1	2	3	4							
UGGSL 4510	1/2/3/4	S/M	A	0	79	41	UGCRG45	REPTS350			UGPML4011	UGPML4012	UGPML4013	UGPML4014	UGAS4030	UGACOR11	09041300
UGGSL 4510	1/2/3/4	S/M	A	1	79	41	UGCRG45	REPTS350			UGPML4111	UGPML4112	UGPML4113	UGPML4114	UGAS4030	UGACOR11	09041300
UGGSL 4520	1/2/3/4	S/M	A	0	91	53	UGCRG45	REPTS350			UGPML4021	UGPML4022	UGPML4023	UGPML4024	UGAS4030	UGACOR11	09051300
UGGSL 4520	1/2/3/4	S/M	A	1	91	53	UGCRG45	REPTS350			UGPML4121	UGPML4122	UGPML4123	UGPML4124	UGAS4030	UGACOR11	09051300
UGGSL 4530	1/2/3/4	S/M	A	0	103	65	UGCRG45	REPTS350			UGPML4031	UGPML4032	UGPML4033	UGPML4034	UGAS4030	UGACOR11	09061350
UGGSL 4530	1/2/3/4	S/M	A	1	103	65	UGCRG45	REPTS350			UGPML4131	UGPML4132	UGPML4133	UGPML4134	UGAS4030	UGACOR11	09061350
UGGSL 4540	1/2/3/4	S/M	A	0	115	77	UGCRG45	REPTS350			UGPML4041	UGPML4042	UGPML4043	UGPML4044	UGAS4030	UGACOR11	09081400
UGGSL 4540	1/2/3/4	S/M	A	1	115	77	UGCRG45	REPTS350			UGPML4141	UGPML4142	UGPML4143	UGPML4144	UGAS4030	UGACOR11	09081400

Остаточный литник T4L

1 = Корпус форсунки

2/A = витой нагреватель со встроенной термопарой тип J

4 = 1/2/3/4 указывает на Торпедо

код UGPML40__ = закаленной стали

код UGPML41__ = Cu-Be

6 = центрирующее кольцо

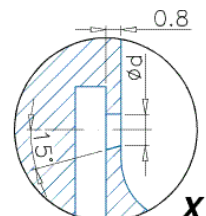
7 = Кольцо

8 = патронный нагреватель со встроенной термопарой тип J

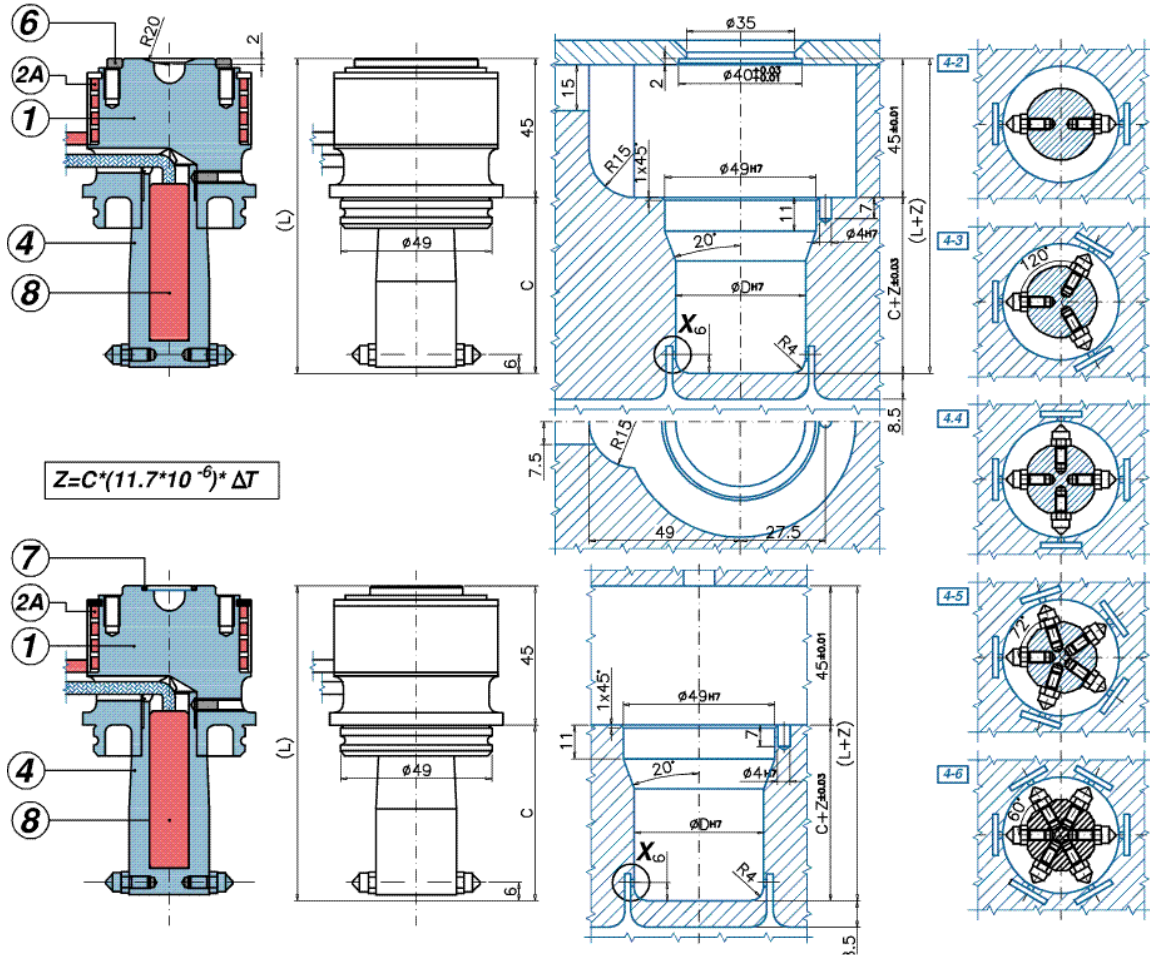
S = центрирующая шпилька

Ød = стандартный: 0,6 ÷ 1,0

ØD = стандартный 32,0 - по запросу: 24 ÷ 38



S Одногнездное применение



M Многогнездное применение

модель	L	C	1	A 2/A	B 2/B	T	4						6	7	8		
							2	3	4	5	6						
UGGSL 5510	2/3/4/5/6S/M	A	0	102	57	UGCRG55	REPTS550			UGPML5012	UGPML5013	UGPML5014	UGPML5015	UGPML5016	UGAS4030	UGACOR14	130510400
UGGSL 5510	2/3/4/5/6S/M	A	1	102	57	UGCRG55	REPTS550			UGPML5112	UGPML5113	UGPML5114	UGPML5115	UGPML5116	UGAS4030	UGACOR14	130510400
UGGSL 5520	2/3/4/5/6S/M	A	0	114	69	UGCRG55	REPTS550			UGPML5022	UGPML5023	UGPML5024	UGPML5025	UGPML5026	UGAS4030	UGACOR14	130610400
UGGSL 5520	2/3/4/5/6S/M	A	1	114	69	UGCRG55	REPTS550			UGPML5122	UGPML5123	UGPML5124	UGPML5125	UGPML5126	UGAS4030	UGACOR14	130610400
UGGSL 5530	2/3/4/5/6S/M	A	0	126	81	UGCRG55	REPTS550			UGPML5032	UGPML5033	UGPML5034	UGPML5035	UGPML5036	UGAS4030	UGACOR14	130810400
UGGSL 5530	2/3/4/5/6S/M	A	1	126	81	UGCRG55	REPTS550			UGPML5132	UGPML5133	UGPML5134	UGPML5135	UGPML5136	UGAS4030	UGACOR14	130810400
UGGSL 5540	2/3/4/5/6S/M	A	0	138	93	UGCRG55	REPTS550			UGPML5042	UGPML5043	UGPML5044	UGPML5035	UGPML5046	UGAS4030	UGACOR14	130910500
UGGSL 5540	2/3/4/5/6S/M	A	1	138	93	UGCRG55	REPTS550			UGPML5142	UGPML5143	UGPML5144	UGPML5135	UGPML5046	UGAS4030	UGACOR14	130910500

Остаточный литник T4L
 1 = Корпус форсунки
 2/A = витой нагреватель со встроенной термопарой тип J
 4 = 2/3/4/5/6 Торпеда закаленной стали точками
 код UGPML50__ = наконечник P в TZM
 код UGPML51__ = наконечник P в Cu-Be

6 = центрирующее кольцо
 7 = Кольцо
 8 = патронный нагреватель со встроенной термопарой тип J
 S = центрирующая шпилька
 Ød= стандартный: 0,6 ÷ 1,0
 ØD= стандартный 42,0 - по запросу: 35 ÷ 48

