

603 СЕРИЯ



603
СЕРИЯ

Диапазон температур

-20°C +100°C (-4°F +212°F) Прокладки Нитрил (N)
-10°C +180°C (+14°F +356°F) Прокладки фторкаучук FPM (V)

Максимальное рабочее давление

603.07	500 бар (7250 PSI)
603.08	450 бар (6525 PSI)
603.11	450 бар (5075 PSI)
603.12	400 бар (5075 PSI)
603.15	400 бар (5075 PSI)
603.19	400 бар (5075 PSI)

Проток

603.07	8 мм
603.08	10 мм
603.11	11 мм
603.12	12 мм
603.15	15 мм
603.19	19 мм

Материал

Корпус муфты	AISI 420 / AISI 303 Нержавеющая сталь
Втулка	Нержавеющая сталь
Клапан	Нержавеющая сталь
Пружины	Нержавеющая сталь
Прокладки	Фторкаучук FPM (V)
Balls	Нержавеющая сталь
Ниппель	AISI 420 Закалённая нержавеющая сталь

Опции

N Прокладка Нитрил NBR
R Красный корпус
P Клапан сброса давления

Область применения:

- В контурах с гидравлическим маслом
- Гидравлические испытательные установки
- В оборудовании для литья под давлением пластмасс и металлов

Максимальное рабочее давление

Размер	07	08	11	12	15	19
Подключение	500	450	450	400	400	400
Отключение	180	180	180	180	180	180

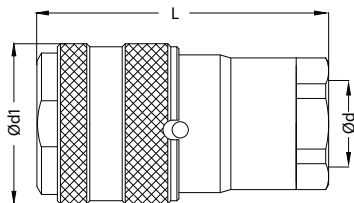
Максимальное остаточное давление для соединения под давлением, бар


Муфта	150	150	150	150	150	150
Ниппель	50	50	50	50	50	50

График зависимости протока от падения давления / Flow Rate vs Pressure Drop Graph

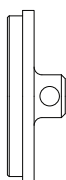



Муфта с внутренней резьбой / Socket



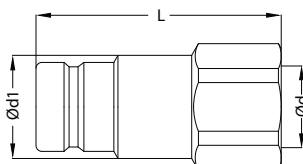
 Артикул Order No	Ød	Ød1	L	HEX.
603.07 SFB 17	BSP 3/8"	31.5	57.5	25
603.08 SFB 21	BSP 1/2"	40	72	30
603.11 SFB 21	BSP 1/2"	40	72	30
603.12 SFB 26	BSP 3/4"	50	89	41
603.15 SFB 26	BSP 3/4"	50	89	41
603.19 SFB 33	BSP 1"	64.5	120	55


Заглушка от пыли / Dust Cup



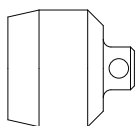
 Артикул Order No
603.07 SD 00
603.08 SD 00
603.12 SD 00
603.19 SD 00


Ниппель с внутренней резьбой / Socket



 Артикул Order No	Ød	Ød1	L	HEX.
603.07 PFB 17	BSP 3/8"	21.5	49.3	22
603.08 PFB 21	BSP 1/2"	32.5	63	30
603.11 PFB 21	BSP 1/2"	32.5	63	30
603.12 PFB 26	BSP 3/4"	44.5	74	41
603.15 PFB 26	BSP 3/4"	44.5	74	41
603.19 PFB 33	BSP 1"	44.8	95	45

Заглушка от пыли / Dust Cup



 Артикул Order No
603.07 PD 00
603.08 PD 00
603.12 PD 00
603.19 PD 00