

604 СЕРИЯ





Техническая спецификация / Technical Specifications

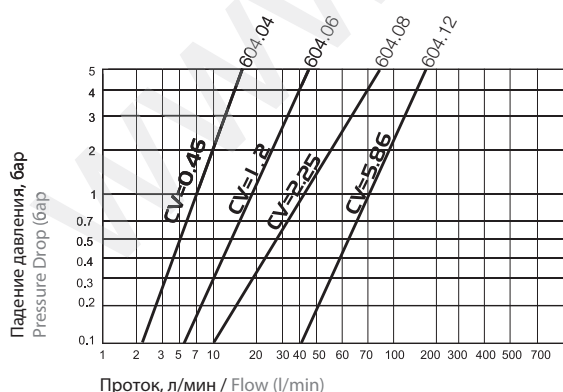
Диапазон температур / **Temperature Range**
 -20°C +100°C (-5°F +210°F) Nitril (N)
 -10°C +180°C (+15°F +356°F) FPM (V)

Рабочее давление / **Working Pressure**
 604.04 160 бар
 604.06 160 бар
 604.08 160 бар
 604.12 160 бар

Проток / **Flow Capacity**
 604.04 4 мм
 604.06 6 мм
 604.08 8 мм
 604.12 12 мм

Материал / **Material**
 Корпус муфты / **Coupler Body** : Нержавеющая сталь
 Stainless Steel
 Клапан / **Valve** : Нержавеющая сталь
 Stainless Steel
 Пружины / **Springs** : Нержавеющая сталь
 Stainless Steel
 Прокладки / **Seals** : Витон / FPM (V)
 Ниппель / **Plug** : 604.04 / 604.06
 604.08 / 604.12
 Нержавеющая сталь
 Stainless Steel

График зависимости протока от падения давления / **Flow Rate vs Pressure Drop Graph**



Область применения:

- Для гидравлических жидкостей, вода, масла и дизельного топлива, например: в пультах управления, оборудование для производства и т. д.
- Для автомобильной промышленности, авиастроении, сталелитейная промышленность, производства изделий из пластмасс и резиновы

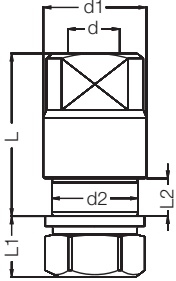
Using Area

- Hydraulic Liquids, water, oil and diesel for example: Control panels, machinery for production etc.
- Automotive industry, air industry machinery, steel industry, plastic and rubber industry



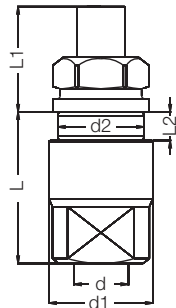
604 СЕРИЯ

Муфта с внутренней резьбой / Female Thread Socket



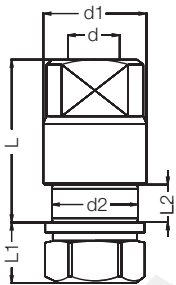
Артикул Order No	d	d1	d2	L		L1		L2	
				Станд. сер Stand. Serie	MP серия MP Serie	Станд. сер Stand. Serie	MP серия MP Serie	Станд. сер Stand. Serie	MP серия MP Serie
604.04 DGB 13	BSP 1/4"	25	21	45	57	20	8	14	14
604.04 DGB 13 H4	BSP 1/4"	25	21	45	57	20	8	14	14
604.04 QGB 13	BSPT 1/4"	25	21	45	57	20	8	14	14
604.04 QGB 13 H4	BSPT 1/4"	25	21	45	57	20	8	14	14
604.04 DGB N13	NPT 1/4"	25	21	45	57	20	8	14	14
604.04 DGB N13 H4	NPT 1/4"	25	21	45	57	20	8	14	14
604.04 UGB 11	UNF 7/16-20	25	21	45	57	20	8	14	14
604.04 UGB 11 H4	UNF 7/16-20	25	21	45	57	20	8	14	14

Ниппель с внутренней резьбой / Female Plugs



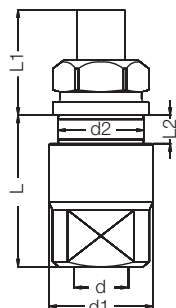
Артикул Order No	d	d1	d2	L		L1		L2	
				Станд. сер Stand. Serie	MP серия MP Serie	Станд. сер Stand. Serie	MP серия MP Serie	Станд. сер Stand. Serie	MP серия MP Serie
604.04 DRB 13	BSP 1/4"	25	21	45	53	30.5	18.5	10	14
604.04 DRB 13 H4	BSP 1/4"	25	21	45	53	30.5	18.5	10	14
604.04 QRB 13	BSPT 1/4"	25	21	45	53	30.5	18.5	10	14
604.04 QRB 13 H4	BSPT 1/4"	25	21	45	53	30.5	18.5	10	14
604.04 DRB N13	NPT 1/4"	25	21	45	53	30.5	18.5	10	14
604.04 DRB N13 H4	NPT 1/4"	25	21	45	53	30.5	18.5	10	14
604.04 URB 11	UNF 7/16-20	25	21	45	53	30.5	18.5	10	14
604.04 URB 11 H4	UNF 7/16-20	25	21	45	53	30.5	18.5	10	14

Муфта с внутренней резьбой / Female Coupler



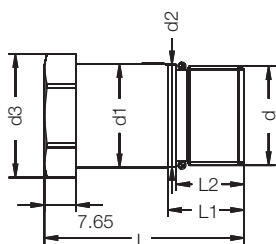
Артикул Order No	d	d1	d2	L		L1		L2	
				Станд. сер Stand. Serie	MP серия MP Serie	Станд. сер Stand. Serie	MP серия MP Serie	Станд. сер Stand. Serie	MP серия MP Serie
604.06 DGB 17	BSP 3/8"	29	25	46.5	58.5	20	8	14	14
604.06 DGB 17 H4	BSP 3/8"	29	25	46.5	58.5	20	8	14	14
604.06 QGB 17	BSPT 3/8"	29	25	46.5	58.5	20	8	14	14
604.06 QGB 17 H4	BSPT 3/8"	29	25	46.5	58.5	20	8	14	14
604.06 DGB N17	NPT 3/8"	29	25	46.5	58.5	20	8	14	14
604.06 DGB N17 H4	NPT 3/8"	29	25	46.5	58.5	20	8	14	14
604.06 UGB 13	UNF 1/2-20	29	25	46.5	58.5	20	8	14	14
604.06 UGB 13 H4	UNF 1/2-20	29	25	46.5	58.5	20	8	14	14

Ниппель с внутренней резьбой / Female Plugs



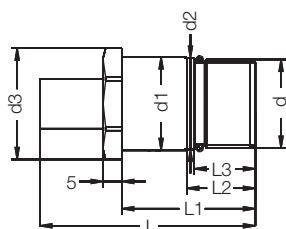
Артикул Order No	d	d1	d2	L		L1		L2	
				Станд. сер Stand. Serie	MP серия MP Serie	Станд. сер Stand. Serie	MP серия MP Serie	Станд. сер Stand. Serie	MP серия MP Serie
604.06 DRB 17	BSP 3/8"	29	25	42.5	54.5	32	20	10	14
604.06 DRB 17 H4	BSP 3/8"	29	25	42.5	54.5	32	20	10	14
604.06 QRB 17	BSPT 3/8"	29	25	42.5	54.5	32	20	10	14
604.06 QRB 17 H4	BSPT 3/8"	29	25	42.5	54.5	32	20	10	14
604.06 DRB N17	NPT 3/8"	29	25	42.5	54.5	32	20	10	14
604.06 DRB N17 H4	NPT 3/8"	29	25	42.5	54.5	32	20	10	14
604.06 URB 13	UNF 1/2-20	29	25	42.5	54.5	32	20	10	14
604.06 URB 13 H4	UNF 1/2-20	29	25	42.5	54.5	32	20	10	14

Муфта с внешней резьбой / Male Thread Socket



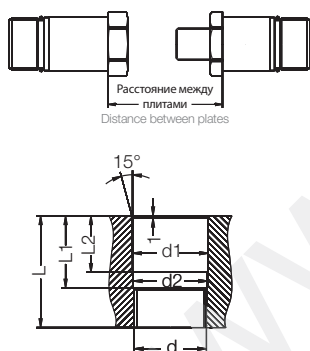
Артикул Order No	Артикул Order No	d	d1	d2	d3	L	L1	L2	SW
604.04 EGBM 20MP	604.04 EGM 20MP H4	M20x1.5	21	20.5	25	47	14	11.7	22
604.06 EGBM 24MP	604.06 EGM 24MP H4	M24x1.5	25	24.5	29	47	14	11.7	26
604.08 EGBM 27MP	604.08 EGM 27MP H4	M27x1.5	28	27.5	33	49	15.5	13.5	29
604.12 EGBM 36MP	604.12 EGM 36MP H4	M36x1.5	37	36.5	42	57	24	21.5	38
604.15 EGBM 42MP	604.15 EGM 42MP H4	M42x1.5	43	42.5	47	68	24.5	22.5	42
604.20 EGBM 52MP	604.20 EGM 52MP H4	M52x2.0	54	53	62	74.5	28.5	25.5	50
604.25 EGBM 64MP	604.25 EGM 64MP H4	M64x2.0	66	65	75	96.5	36	32	55

Ниппель с внешней резьбой / Male Plugs



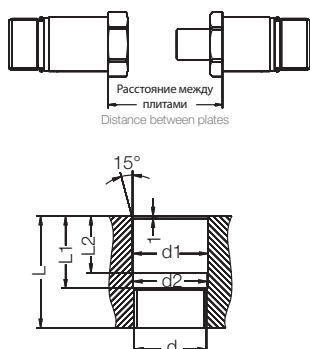
Артикул Order No	Артикул Order No	d	d1	d2	d3	L	L1	L2	L3	SW
604.04 ERBM 20MP	604.04 ERM 20MP H4	M20x1.5	21	20.5	25	53.5	35	14	11.7	22
604.06 ERBM 24MP	604.06 ERM 24MP H4	M24x1.5	25	24.5	29	55	35	14	11.7	26
604.08 ERBM 27MP	604.08 ERM 27MP H4	M27x1.5	28	27.5	33	59	37	15.5	13.5	29
604.12 ERBM 36MP	604.12 ERM 36MP H4	M36x1.5	37	36.5	42	72	45	24	21.5	38
604.15 ERBM 42MP	604.15 ERM 42MP H4	M42x1.5	43	42.5	47	87	56	24.5	22.5	42
604.20 ERBM 52MP	604.20 ERM 52MP H4	M52x2.0	54	53	62	97.5	62.5	28.5	25.5	50
604.25 ERBM 64MP	604.25 ERM 64MP H4	M64x2.0	66	65	75	126.7	84.5	36	32	55

Муфта с внешней резьбой / Male Thread Socket



Артикул Order No	Артикул Order No	d	d G8	d1 F8	L +0.1	L1 +0.1	L2 +0.1
604.04 EGBM 20MP	604.04 EGM 20MP H4	M20x1.5	21.1	20.5		42	33
604.06 EGBM 24MP	604.06 EGM 24MP H4	M24x1.5	25.1	24.5	29	42	33
604.08 EGBM 27MP	604.08 EGM 27MP H4	M27x1.5	28.1	27.5	33	44.5	33
604.12 EGBM 36MP	604.12 EGM 36MP H4	M36x1.5	37.1	36.5	42	52.5	33
604.15 EGBM 42MP	604.15 EGM 42MP H4	M42x1.5	43.1	42.5	47	63.5	43
604.20 EGBM 52MP	604.20 EGM 52MP H4	M52x2.0	54.1	53	62	70	46
604.25 EGBM 64MP	604.25 EGM 64MP H4	M64x2.0	66.1	65	75	92	64

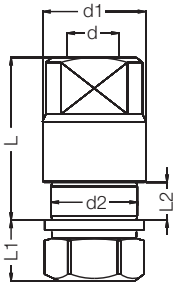
Ниппель с внешней резьбой / Male Plugs



Артикул Order No	Артикул Order No	d	d G8	d1 F8	L +0.1	L1 +0.1	L2 +0.1
604.04 ERBM 20MP	604.04 ERM 20MP H4	M20x1.5	21.1	20.5	38	28	21.5
604.06 ERBM 24MP	604.06 ERM 24MP H4	M24x1.5	25.1	24.5	38	28	21.5
604.08 ERBM 27MP	604.08 ERM 27MP H4	M27x1.5	28.1	27.5	40	28	21.5
604.12 ERBM 36MP	604.12 ERM 36MP H4	M36x1.5	37.1	36.5	48	28	21.5
604.15 ERBM 42MP	604.15 ERM 42MP H4	M42x1.5	43.1	42.5	59	38	31.5
604.20 ERBM 52MP	604.20 ERM 52MP H4	M52x2.0	54.1	53	67	42	35
604.25 ERBM 64MP	604.25 ERM 64MP H4	M64x2.0	66.1	65	88	60	50

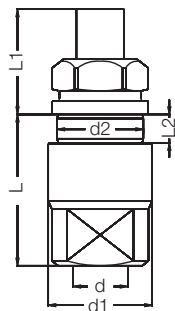
604 СЕРИЯ

Муфта с внутренней резьбой / Female Thread Socket



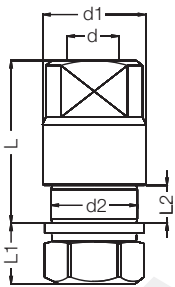
Артикул Order No	d	d1	d2	L	L1	L2
604.15 DGB 26	BSP 3/4"	50	43	73	20	14
604.15 DGB 26 H4	BSP 3/4"	50	43	73	20	14
604.15 QGB 26	BSPT 3/4"	50	43	73	20	14
604.15 QGB 26 H4	BSPT 3/4"	50	43	73	20	14
604.15 DGB N26	NPT 3/4"	50	43	73	20	14
604.15 DGB N26 H4	NPT 3/4"	50	43	73	20	14
604.15 UGB 27	UNF 1" 1/16-12	50	43	73	20	14
604.15 UGB 27 H4	UNF 1" 1/16-12	50	43	73	20	14

Ниппель с внутренней резьбой / Female Plugs



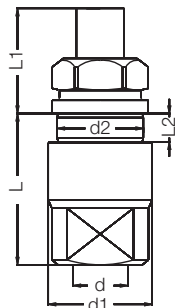
Артикул Order No	d	d1	d2	L	L1	L2
604.15 DRB 26	BSP 3/4"	50	43	69	43	10
604.15 DRB 26 H4	BSP 3/4"	50	43	69	43	10
604.15 QRB 26	BSPT 3/4"	50	43	69	43	10
604.15 QRB 26 H4	BSPT 3/4"	50	43	69	43	10
604.15 DRB N26	NPT 3/4"	50	43	69	43	10
604.15 DRB N26 H4	NPT 3/4"	50	43	69	43	10
604.15 URB 27	UNF 1" 1/16-12	50	43	69	43	10
604.15 URB 27 H4	UNF 1" 1/16-12	50	43	69	43	10

Муфта с внутренней резьбой / Female Thread Socket

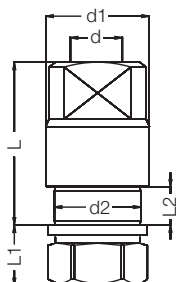


Артикул Order No	d	d1	d2	L	L1	L2
604.20 DGB 33	BSP 1"	62	54	86	20	14
604.20 DGB 33 H4	BSP 1"	62	54	86	20	14
604.20 QGB 33	BSPT 1"	62	54	86	20	14
604.20 QGB 33 H4	BSPT 1"	62	54	86	20	14
604.20 DGB N33	NPT 1"	62	54	86	20	14
604.20 DGB N33 H4	NPT 1"	62	54	86	20	14
604.20 UGB 33	UNF 1" 5/16-12	62	54	86	20	14
604.20 UGB 33 H4	UNF 1" 5/16-12	62	54	86	20	14

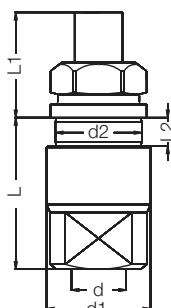
Ниппель с внутренней резьбой / Female Plugs



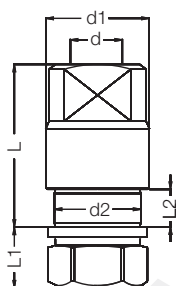
Артикул Order No	d	d1	d2	L	L1	L2
604.20 DRB 33	BSP 1"	62	54	82	45	10
604.20 DRB 33 H4	BSP 1"	62	54	82	45	10
604.20 QRB 33	BSPT 1"	62	54	82	45	10
604.20 QRB 33 H4	BSPT 1"	62	54	82	45	10
604.20 DRB N33	NPT 1"	62	54	82	45	10
604.20 DRB N33 H4	NPT 1"	62	54	82	45	10
604.20 URB 33	UNF 1" 5/16-12	62	54	82	45	10
604.20 URB 33 H4	UNF 1" 5/16-12	62	54	82	45	10

Муфта с внутренней резьбой / Female Thread Socket


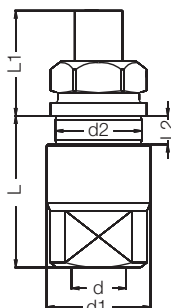
Артикул Order No	d	d1	d2	L1		L2		E	
				Станд. сер. Stand. Serie	MP серия MP Serie	Станд. сер. Stand. Serie	MP серия MP Serie	Станд. сер. Stand. Serie	MP серия MP Serie
604.08 DGB 21	BSP 1/2"	33	28	52.5	64.5	20	8	14	14
604.08 DGB 21 H4	BSP 1/2"	33	28	52.5	64.5	20	8	14	14
604.08 QGB 21	BSPT 1/2"	33	28	52.5	64.5	20	8	14	14
604.08 QGB 21 H4	BSPT 1/2"	33	28	52.5	64.5	20	8	14	14
604.08 DGB N21	NPT 1/2"	33	28	52.5	64.5	20	8	14	14
604.08 DGB N21 H4	NPT 1/2"	33	28	52.5	64.5	20	8	14	14
604.08 UGB 14	UNF 9/16-18	33	28	52.5	64.5	20	8	14	14
604.08 UGB 14 H4	UNF 9/16-18	33	28	52.5	64.5	20	8	14	14

Ниппель с внутренней резьбой / Female Plugs


Артикул Order No	d	d1	d2	L1		L2		E	
				Станд. сер. Stand. Serie	MP серия MP Serie	Станд. сер. Stand. Serie	MP серия MP Serie	Станд. сер. Stand. Serie	MP серия MP Serie
604.08 DRB 21	BSP 1/2"	33	28	48.5	60.5	34	22	10	14
604.08 DRB 21 H4	BSP 1/2"	33	28	48.5	60.5	34	22	10	14
604.08 QRB 21	BSPT 1/2"	33	28	48.5	60.5	34	22	10	14
604.08 QRB 21 H4	BSPT 1/2"	33	28	48.5	60.5	34	22	10	14
604.08 DRB N21	NPT 1/2"	33	28	48.5	60.5	34	22	10	14
604.08 DRB N21 H4	NPT 1/2"	33	28	48.5	60.5	34	22	10	14
604.08 URB 14	UNF 9/16-18	33	28	48.5	60.5	34	22	10	14
604.08 URB 14 H4	UNF 9/16-18	33	28	48.5	60.5	34	22	10	14

Муфта с внутренней резьбой / Female Thread Socket


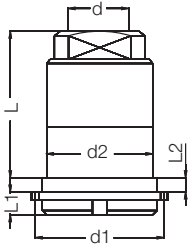
Артикул Order No	d	d1	d2	L1		L2		E	
				Станд. сер. Stand. Serie	MP серия MP Serie	Станд. сер. Stand. Serie	MP серия MP Serie	Станд. сер. Stand. Serie	MP серия MP Serie
604.12 DGB 26	BSP 3/4"	44	43	62.5	74.5	20	8	14	14
604.12 DGB 26 H4	BSP 3/4"	44	43	62.5	74.5	20	8	14	14
604.12 QGB 26	BSPT 3/4"	44	43	62.5	74.5	20	8	14	14
604.12 QGB 26 H4	BSPT 3/4"	44	43	62.5	74.5	20	8	14	14
604.12 DGB N26	NPT 3/4"	44	43	62.5	74.5	20	8	14	14
604.12 DGB N26 H4	NPT 3/4"	44	43	62.5	74.5	20	8	14	14
604.12 UGB 22	UNF 7/8-14	44	43	62.5	74.5	20	8	14	14
604.12 UGB 22 H4	UNF 7/8-14	44	43	62.5	74.5	20	8	14	14

Ниппель с внутренней резьбой / Female Plugs


Артикул Order No	d	d1	d2	L1		L2		E	
				Станд. сер. Stand. Serie	MP серия MP Serie	Станд. сер. Stand. Serie	MP серия MP Serie	Станд. сер. Stand. Serie	MP серия MP Serie
604.12 DRB 26	BSP 3/4"	44	43	58.5	70.5	39	27	10	14
604.12 DRB 26 H4	BSP 3/4"	44	43	58.5	70.5	39	27	10	14
604.12 QRB 26	BSPT 3/4"	44	43	58.5	70.5	39	27	10	14
604.12 QRB 26 H4	BSPT 3/4"	44	43	58.5	70.5	39	27	10	14
604.12 DRB N26	NPT 3/4"	44	43	58.5	70.5	39	27	10	14
604.12 DRB N26 H4	NPT 3/4"	44	43	58.5	70.5	39	27	10	14
604.12 URB 22	UNF 7/8-14	44	43	58.5	70.5	39	27	10	14
604.12 URB 22 H4	UNF 7/8-14	44	43	58.5	70.5	39	27	10	14

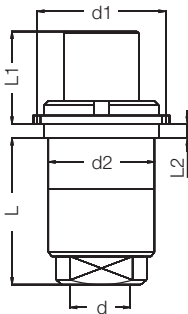
604 СЕРИЯ

Муфта с внутренней резьбой / Female Thread Socket



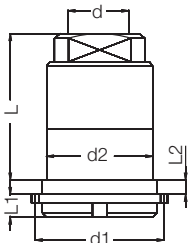
→ ←	d	d1	d2	L	L1	L2
Артикул Order No						
604.50 DGB 60	BSP 2"	136	124	170	20	16
604.50 DGB N60	NPT 2"	136	124	170	20	16

Ниппель с внутренней резьбой / Female Plugs



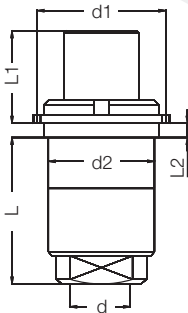
→ ←	d	d1	d2	L	L1	L2
Артикул Order No						
604.50 DRB 60	BSP 2"	136	124	170	20	16
604.50 DRB N60	NPT 2"	136	124	170	20	16

Муфта с внутренней резьбой / Female Thread Socket



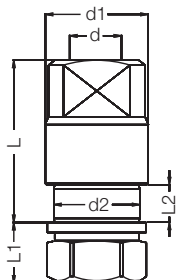
→ ←	Fd	d1	d2	L	L1	L2
Артикул Order No						
604.75 DGB 90	BSP 3"	183	171	232	20	16
604.75 DGB N90	NPT 3"	183	171	232	20	16

Ниппель с внутренней резьбой / Female Plugs



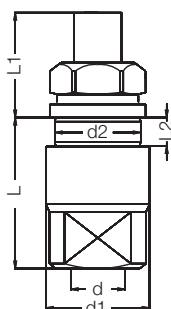
→ ←	d	d1	d2	L	L1	L2
Артикул Order No						
604.75 DRB 90	BSP 3"	183	171	228	121	16
604.75 DRB N90	NPT 3"	183	171	228	121	16

Муфта с внутренней резьбой / Female Thread Socket



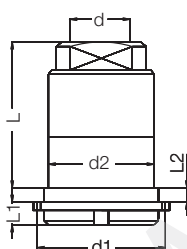
Артикул Order No	d	d1	d2	L	L1	L2
604.25 DGB 42	BSP 1" 1/4"	75	66	108	20	14
604.25 DGB 42 H4	BSP 1" 1/4"	75	66	108	20	14
604.25 QGB 42	BSPT 1" 1/4"	75	66	108	20	14
604.25 QGB 42 H4	BSPT 1" 1/4"	75	66	108	20	14
604.25 DGB N42	NPT 1" 1/4"	75	66	108	20	14
604.25 DGB N42 H4	NPT 1" 1/4"	75	66	108	20	14
604.25 UGB 41	UNF 1" 5/8-12	75	66	108	20	14
604.25 UGB 41 H4	UNF 1" 5/8-12	75	66	108	20	14

Ниппель с внутренней резьбой / Female Plugs



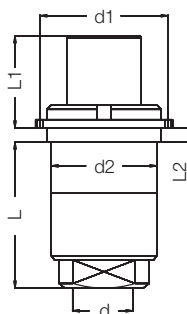
Артикул Order No	d	d1	d2	L	L1	L2
604.25 DRB 42	BSP 1" 1/4"	75	66	104	54	10
604.25 DRB 42 H4	BSP 1" 1/4"	75	66	104	54	10
604.25 QRB 42	BSPT 1" 1/4"	75	66	104	54	10
604.25 QRB 42 H4	BSPT 1" 1/4"	75	66	104	54	10
604.25 DRB N42	NPT 1" 1/4"	75	66	104	54	10
604.25 DRB N42 H4	NPT 1" 1/4"	75	66	104	54	10
604.25 URB 41	UNF 1" 5/8-12	75	66	104	54	10
604.25 URB 41 H4	UNF 1" 5/8-12	75	66	104	54	10

Муфта с внутренней резьбой / Female Thread Socket



Артикул Order No	d	d1	d2	L	L1	L2
604.37 DGB 48	BSP 1" 1/2	108	96	151	20	16
604.37 DGB N48	NPT 1" 1/2	108	96	151	20	16

Ниппель с внутренней резьбой / Female Plugs



Артикул Order No	d	d1	d2	L	L1	L2
604.37 DRB 48	BSP 1" 1/2	108	96	147	72	16
604.37 DRB N48	NPT 1" 1/2	108	96	147	72	16