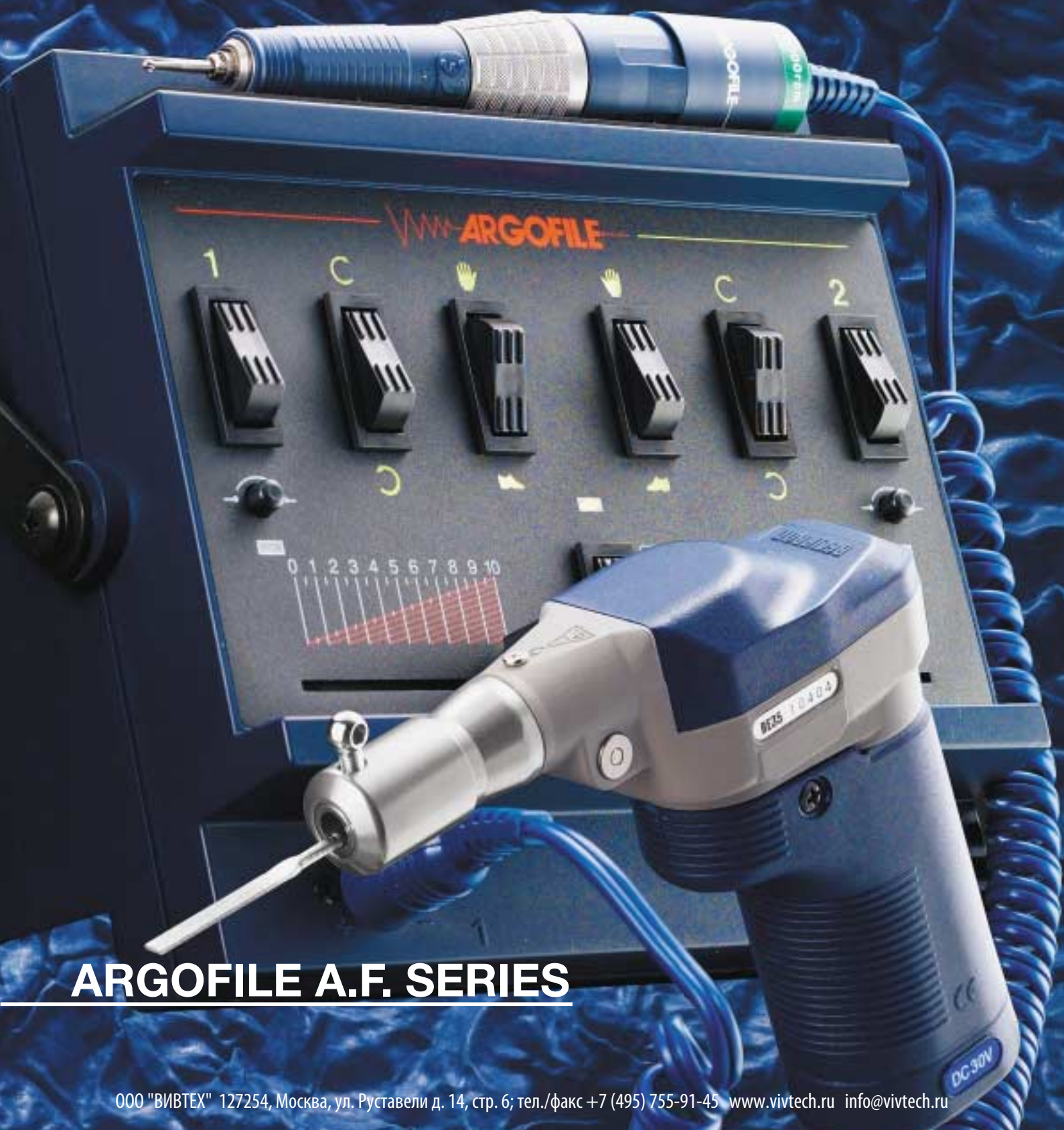


ARGOFILE



ARGOFILE A.F. SERIES

LA051 55,000 об / Высокоскоростная



Вес: 170г

Наиболее популярная, высокоскоростная неразборная микромашина. Её малый вес и идеальный баланс позволяют выполнять особо точные работы при 55 000 оборотах микрофрезами или алмазными борами.

Напряжение	Мощность	Момент	Размер цанги
0-30В. DC.	58.6Вт	3.1Н.см.	2.35мм, 3мм, 3.175мм

LA121 20,000об / С повышенным моментом



Вес: 175г

Микромашина с повышенным моментом для надежной и продолжительной работы.

Напряжение	Мощность	Момент	Размер цанги
0-30В. DC.	40.4Вт	6.5Н.см.	2.35мм, 3мм, 3.175мм

LA131 35,000об / Универсальная



Вес: 175г

Изящная, легкая, прекрасно сбалансированная машина с 35 000 оборотами и средним моментом хорошо подходит для большинства полировочных и граверных работ.

Напряжение	Мощность	Момент	Размер цанги
0-30В. DC.	55.7Вт	5.4Н.см.	2.35мм, 3мм, 3.175мм

LA231

30,000об / Универсальная



Вес : 270г

LA231 универсальная разборная бормашина с широкими возможностями, такими как высокоскоростное шлифование камнями и точная работа алмазными борами LA231 состоит из наконечника JA15 и мотора LA23. Съемный мотор LA23 может использоваться со различными сменными наконечниками (смотрите стр. 5)

Напряжение	Мощность	Момент	Размер цанги
0-30В. DC.	65.7Вт	6.5Н.см.	2.35мм, 3мм, 3.175мм



съемный наконечник

LA211

15,000об / Высокий момент



Вес : 270г

LA211 разборная бормашина специально спроектирована для нагруженных работ, так их как шлифование кругами, работа фрезами, резка и черновая полировка. Машина состоит из наконечника JA15 и мотора LA21. Съемный мотор LA21 может использоваться со различными сменными наконечниками (смотрите стр. 5)

Напряжение	Мощность	Момент	Размер цанги
0-30В. DC.	49Вт	8.8Н.см.	2.35мм, 3мм, 3.175мм



съемный наконечник

LA201

8,000об / Супер высокий момент



Вес : 270г

LA201 разборная бормашина с большим моментом на валу специально спроектирована для больших нагрузок, таких как черновое шлифование, опиловка, резка, полировка. Машина LA201 состоит из наконечника JA15 и мотора LA20. Съемный мотор LA20 используется со различными сменными наконечниками (смотрите стр. 5)

Напряжение	Мощность	Момент	Размер цанги
0-30В. DC.	22.8Вт	8.8Н.см.	2.35мм, 3мм, 3.175мм



съемный наконечник

Опиловочные машины



RE35/RE55

RE55/35 - легкие, удобные и надежные профессиональные опиловочные машины, созданы для продолжительной работы. Обе модели оснащены регулятором длины хода и плавающим шпинделем с 360° вращением.

Модель	Напряжение	Адаптер инструмента	Продольный ход опиловки	Частота
RE35	0-30В. DC.	φ 2.0-6.35мм	0-6мм	420~4 200 в минуту
RE55	0-30В. DC.	φ 2.0-6.35мм	0-2мм	700~7 000 в минуту

Машина с поперечным ходом

LA208

8,000 об / Колебательный поперечный ход



Опиловочная микромашина LA208 с регулируемым поперечным ходом - прекрасный выбор для сложных мест и обработки поверхностей пазов и впадин. Машина LA208 состоит из наконечника JP11 и мотора LA20. Съемный мотор LA20 может использоваться с любыми наконечниками (смотрите стр. 5)

Напряжение	Мощность	Момент	Адаптер инструмента
0-30В. DC.	22.8Вт	8.8Н.см.	φ 2.0-4.7мм

Инструмент RE35/55 и LA208

Оправка подвижная

180 градусов свободное вращение

Кат. No. R093

Шлифовальные стикеры (с клеевой основой)

Кат. No. зерно

R061 (# 180)	R066 (# 600)
R062 (# 240)	R067 (# 800)
R063 (# 280)	R068 (#1000)
R064 (# 320)	R069 (#1200)
R065 (# 400)	см. каталог D-M-E раздел 3с

Фетровые стикеры (с клеевой основой)

Кат. No. R071

Оправки

Оправка 10 град. (короткий тип)

Кат. No. см. каталог D-M-E

Оправка 10 град. (удлинненный тип)

Кат. No. R091

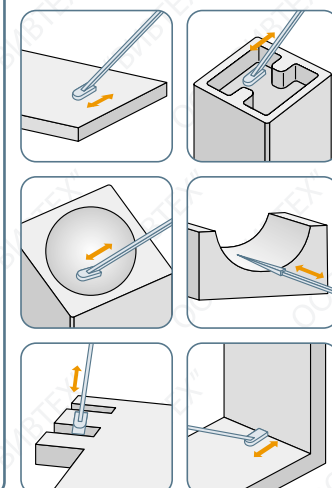
Гальванизированные алмазные надфили

Кат. No. DLA..., DLE..., каталог D-M-E раздел 3а

Кат. No. DLA..., DLE..., каталог D-M-E раздел 3а

Кат. No. DLA..., DLE..., каталог D-M-E раздел 3а

(Все размеры в миллиметрах)



Угловые бормашины

LA217 угол 120° / 15,000 об

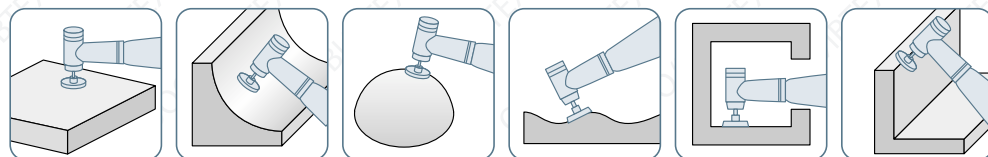


LA216 угол 90° / 15,000 об



Создана для шлифовки и полировки любых поверхностей. Машина LA216 (LA217) состоит из наконечника JR21 (JS21) и мотора LA21. Съемные мотор LA21 может быть использован для других наконечников (смотрите стр.5).

Модель	Напряжение	Мощность	Момент	Размер цанги
LA217	0-30В. DC.	49Вт	8.8Н.см.	2.35мм, 3мм, 3.175мм
LA216	0-30В. DC.	49Вт	8.8Н.см.	2.35мм, 3мм, 3.175мм



Инструменты и насадки для угловых машин

Эластичные дисковые оправки			Карборундовые диски		
			(с клеевой основой)		
Кат. No. A1000	Кат. No. A2000	Кат. No. A3000	11φ	21φ	31φ
			Кат. No. зерно	Кат. No. зерно	Кат. No. MESH
			A1080 (# 80)	A2080 (# 80)	A3080 (# 80)
			A1120 (#120)	A2120 (#120)	A3120 (#120)
			A1180 (#180)	A2180 (#180)	A3180 (#180)
			A1320 (#320)	A2320 (#320)	A3320 (#320)
			A1400 (#400)	A2400 (#400)	A3400 (#400)
			A1600 (#600)	A2600 (#600)	A3600 (#600)
			A1800 (#800)	A2800 (#800)	A3800 (#800)
Алмазные диски			Фетровые диски		
(с клеевой основой)			(с клеевой основой)		
11φ	21φ	31φ	11φ	21φ	31φ
Кат. No. зерно	Кат. No. зерно	Кат. No. зерно	Кат. No.	Кат. No.	Кат. No.
P1220 (# 220)	P2220 (# 220)	P3220 (# 220)	A1001	A2001	A3001
P1280 (# 280)	P2280 (# 280)	P3280 (# 280)			
P1400 (# 400)	P2400 (# 400)	P3400 (# 400)			
P1600 (# 600)	P2600 (# 600)	P3600 (# 600)			
P1800 (# 800)	P2800 (# 800)	P3800 (# 800)			
P1015 (#1500)	P2015 (#1500)	P3015 (#1500)			

Смотрите разделы 4а и 4б каталога D-M-E (Все размеры в миллиметрах)

Лентошлифовальная машина



Лентошлифовальная машина BS33

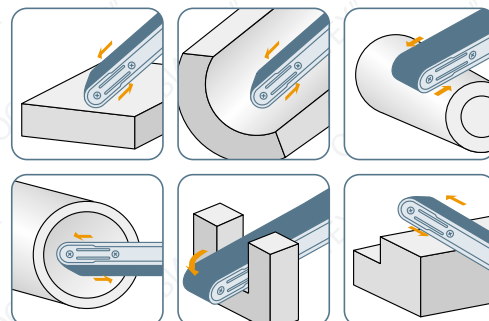
Создана для зачистки, удаления следов ЭЭМ шлифования плоских и контурных поверхностей, для криволинейных профилей и каналов.

Напряжение	Траверса тонкая	Траверса стандарт	Угловая траверса
0-30В. DC.	(BS1-100-1)	(BS1-100-2)	(BS1-100-3)
Скорость ленты			
5-12м/сек	Для ленты : 4-6мм	Для ленты : 6-8мм	Для ленты : 6-8мм

Шлифовальная лента

4мм	6мм	8мм
Кат. No. зерно	Кат. No. зерно	Кат. No. зерно
B04-080 (# 80)	B06-080 (# 80)	B08-080 (# 80)
B04-120 (#120)	B06-120 (#120)	B08-120 (#120)
B04-180 (#180)	B06-180 (#180)	B08-180 (#180)
B04-320 (#320)	B06-320 (#320)	B08-320 (#320)

(смотрите раздел 4с каталога D-M-E)



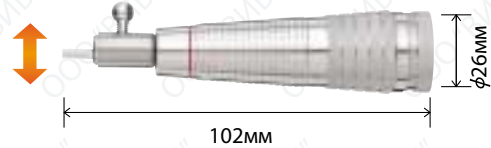
Стандартный прямой JA15



Для установки цанг ϕ 2.35,3.0,3.175мм Вес: 100г

Для мотора **LA23** **LA21** **LA20**

Опиловочная микромашинка JP11



Для установки цанг ϕ 2.0~4.7мм Вес: 140г

Для мотора **LA20**

Усиленный для оправок до 6 мм JA33



Для установки цанг ϕ 2.35,3.0,3.175,6.0,6.35мм Вес: 150г

Для мотора **LA23** **LA21** **LA20**

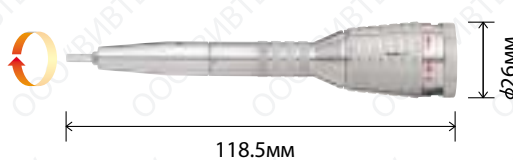
Мини 90° угловая головка SA90



Для установки цанг ϕ 2.35,3.0,3.175мм Вес: 80г

Для мотора **LA21** **LA20**

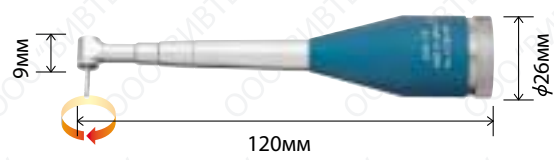
Высокоточная удлиненная JA45



Для установки цанг ϕ 2.35,3.0,3.175мм Вес: 120г

Для мотора **LA23** **LA21** **LA20**

Мини 90° удлиненная угловая головка SAE90



Специальная цанга ϕ 1.6мм Вес: 90г

Для мотора **LA21** **LA20**

90° угловая JR21



Для установки цанг ϕ 2.35,3.0,3.175мм Вес: 200г

Для мотора **LA21** **LA20**

Мини 120° угловая головка SA120



Для установки цанг ϕ 2.35,3.0,3.175мм Вес: 80г

Для мотора **LA21** **LA20**

120° угловая головка JS21



Для установки цанг ϕ 2.35,3.0,3.175мм Вес: 210г

Для мотора **LA21** **LA20**

Редуктор 1 : 4 UT15



Вес: 150г

Устанавливается между мотором и наконечником.
Повышает момент в 4 раза, снижает скорость.

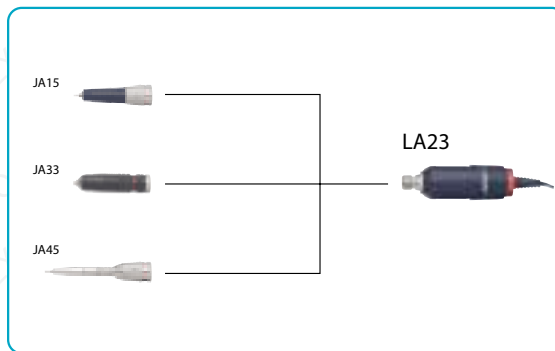
Для мотора **LA23** **LA21** **LA20**

LA23 30,000 об



Вес: 170г

Напряжение	Мощность	Момент
0-30В. DC.	65.7Вт	6.5Н.см.

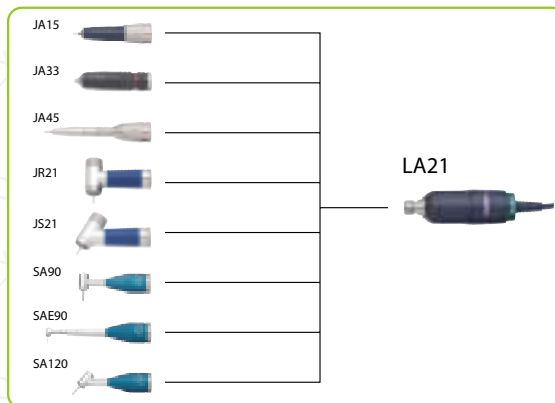


LA21 15,000 об



Вес: 170г

Напряжение	Мощность	Момент
0-30В. DC.	49Вт	8.8Н.см.

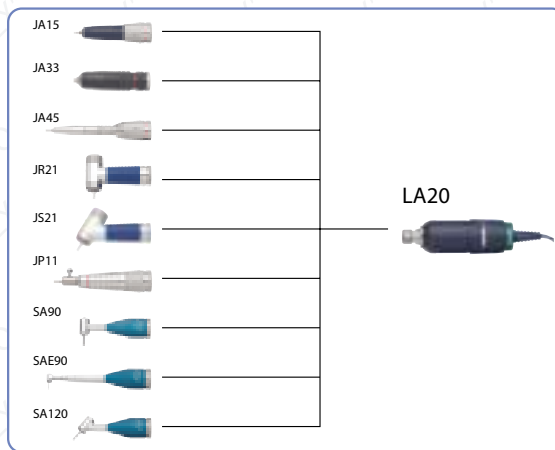


LA20 8,000 об



Вес: 170г

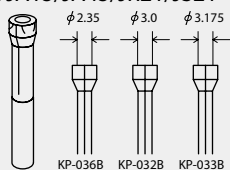
Напряжение	Мощность	Момент
0-30В. DC.	22.8Вт	8.8Н.см.



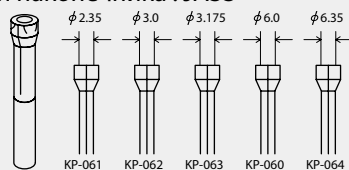
Цанги и проставки

Цанги:

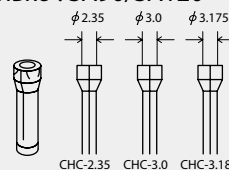
Для: JA15/JA45/JR21/JS21



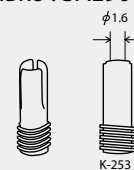
Для наконечника : JA33



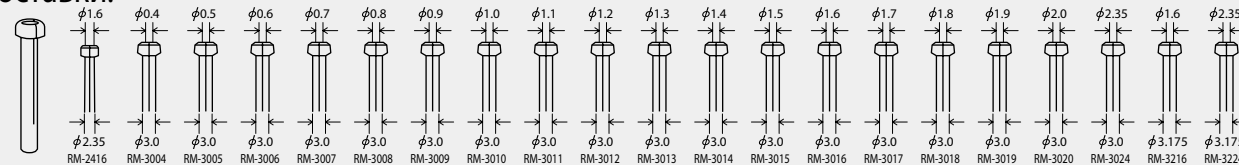
Только : SA90/SA120



Только : SAE90



Проставки:



(Все размеры в миллиметрах)

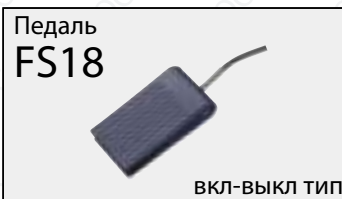
Двухпостовой блок питания

PA111/PA113

PA111 (120В)
PA113 (230В)

Двойной блок питания PA11 с независимыми регуляторами скорости и направления. Для ручного и педального типа. Высоконадежный прибор с автокомпенсацией по току. Позволяет получить все преимущества АФ инструмента. Два исполнения для 110 и 220В. Переключение реверса. На выходе: 0-30 В.

Педали управления для PA11



Стандартный блок питания

PS220

Компактный блок питания со световой и звуковой сигнализацией аварии и перегрузки. Управление ручное или педаль. Блок питания PS220 имеет переключатель для работы от сети 110 и 220 Вольт. Переключатель реверса. На выходе: 0-30 Вольт.

Педаль управления для TPF-77



Аксессуары

Удлинительный кабель EC30



Длина 1.5м

Подставка TRC-02



ARGOFILE JAPAN LIMITED

3-4, Kanda-Mitoshiro-Cho,
Chiyoda-ku, Tokyo101-0053, Japan
TEL : 81-(0)3-3233-1133
FAX : 81-(0)3-3233-1129
E-mail : info@argofile.co.jp
website : www.argofile.co.jp

000 "ВИВТЕХ" 127254, Москва, ул.
Руставели д. 14, стр. 6;
тел./факс +7 (495) 755-91-45
www.vivtech.ru info@vivtech.ru