

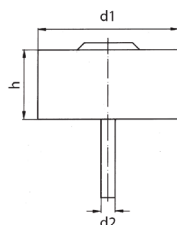


Плоские шлифовальные круги

FS ...

Характеристики:

- Материал: шлифовальная ткань
Максимальная скорость вращения:
35 000 об/мин
- Для обработки: закаленной стали,
ковкого чугуна, углеродистой стали,
особо мягкой стали, листовой стали,
отливок, цветных металлов



Артикул	Зерно				d1	d2	h	n max (min-1)	
	080	120	180	240					
FS1010K					10	3	10	35 000	1
FS1510K					15	3	10	35 000	1
FS1515K					15	3	15	35 000	1
FS1520K					15	3	20	35 000	1
FS1525K					15	3	25	35 000	1
FS1530K					15	3	30	35 000	1
FS2003K					20	3	3	35 000	1
FS2005K					20	3	5	35 000	1
FS2010K					20	3	10	30 000	1
FS2015K					20	3	15	30 000	1
FS2020K					20	3	20	30 000	1
FS2025K					20	3	25	30 000	1
FS2030K					20	3	30	30 000	1
FS2503K					25	3	3	26.000	1
FS2505K					25	3	5	26.000	1
FS2510K					25	3	10	26.000	1
FS2515K					25	3	15	26.000	1
FS2520K					25	3	20	26.000	1
FS2525K					25	3	25	26.000	1
FS2530K					25	3	30	26.000	1
FS3005K					30	3	5	12.000	1
FS3010K					30	3	10	12.000	1
FS4010K					40	3	10	9.000	1
FS4015K					40	6	15	20.000	1
FS5010K					50	6	10	7 000	1
FS5015K					50	6	15	7 000	1
FS6015K					60	6	15	6.000	1
FS6020K					60	6	20	6.000	1
FS6030K					60	6	30	6.000	1
FS6040K					60	6	40	6.000	1
FS6050K					60	6	50	6.000	1

• upon request