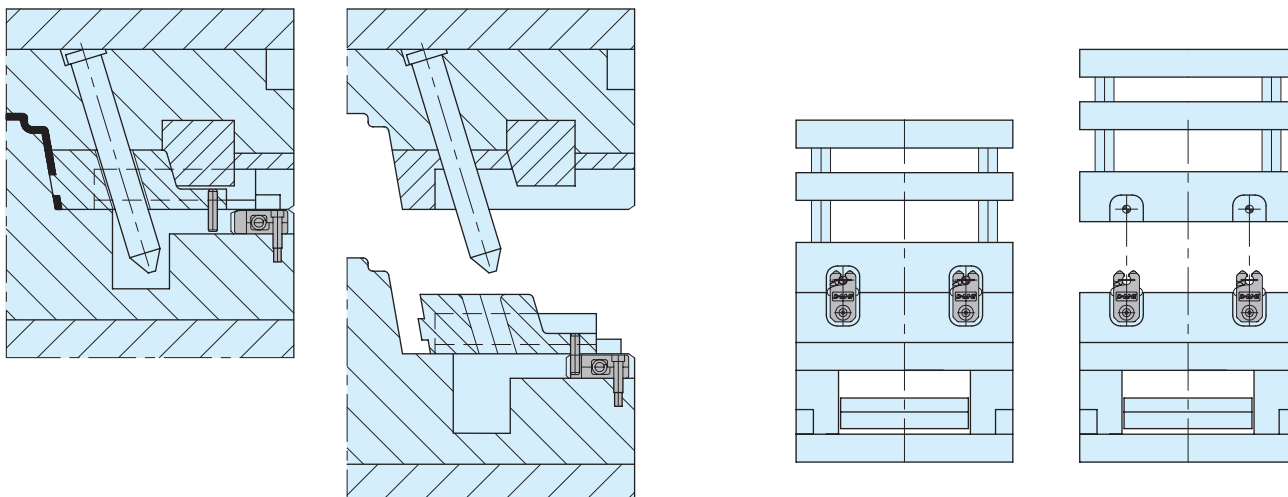




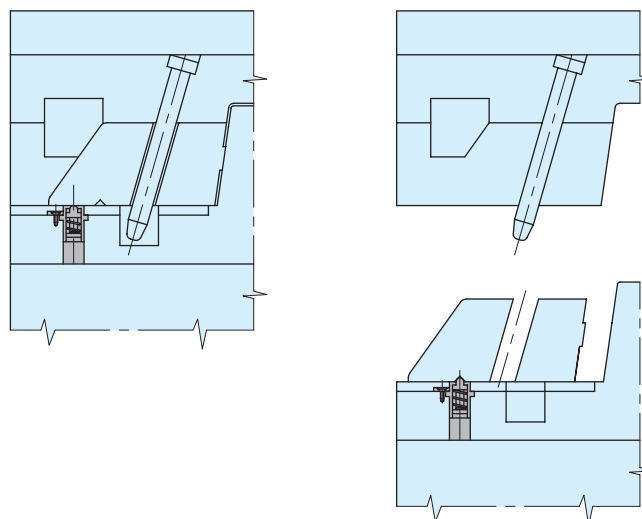
Фиксаторы ползуна DME представляют собой компактное и экономичное средство ограничения скольжения, более передовое по сравнению с громоздкими методами, использующими внешнюю пружину, или гидравлическими методами. Более не существует проблем, связанных с ударами о соединительные планки машины или о затвор безопасности.



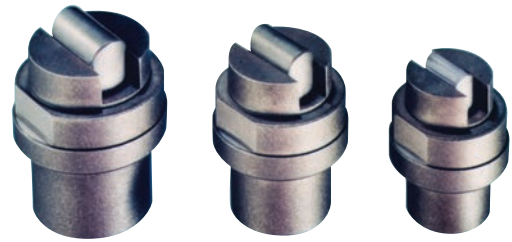
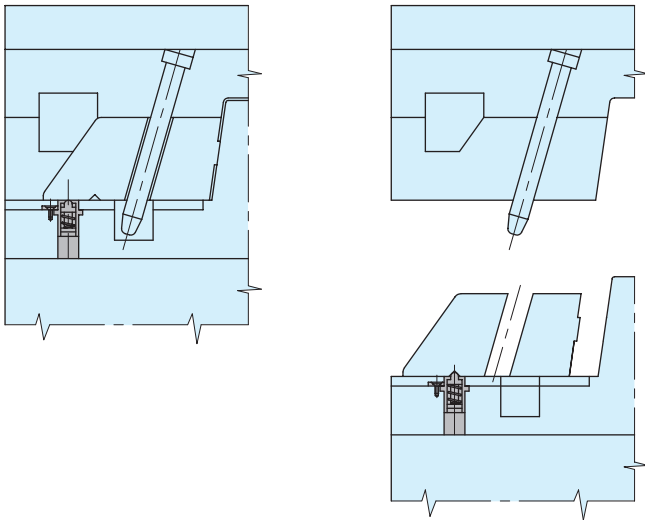
Поставляемые в трех размерах с повышенной способностью выдерживать вес, фиксаторы ползуна могут использоваться отдельно или в комплекте с большими или более тяжелыми направляющими.

Можно выбирать из 3 типов:

- 1. MRT:** контрольный штифт, установленный в направляющей, надежно схватывается с фиксатором, пока он не освобождается при закрытии формы. Конструкция отличается большой заходной фаской у отверстия гнезда, так что контрольный штифт зайдет в гнездо даже в случае незначительной несоосности фиксатора со штифтом.
- 2. PSM:** аналогично MRT, однако пружина полностью закрыта и защищена от загрязнения.
- 3. PSR:** действует без контрольного штифта, так что направляющая может сниматься без снятия фиксатора направляющей. Малый в размерах, однако отличается большой удерживающей способностью.

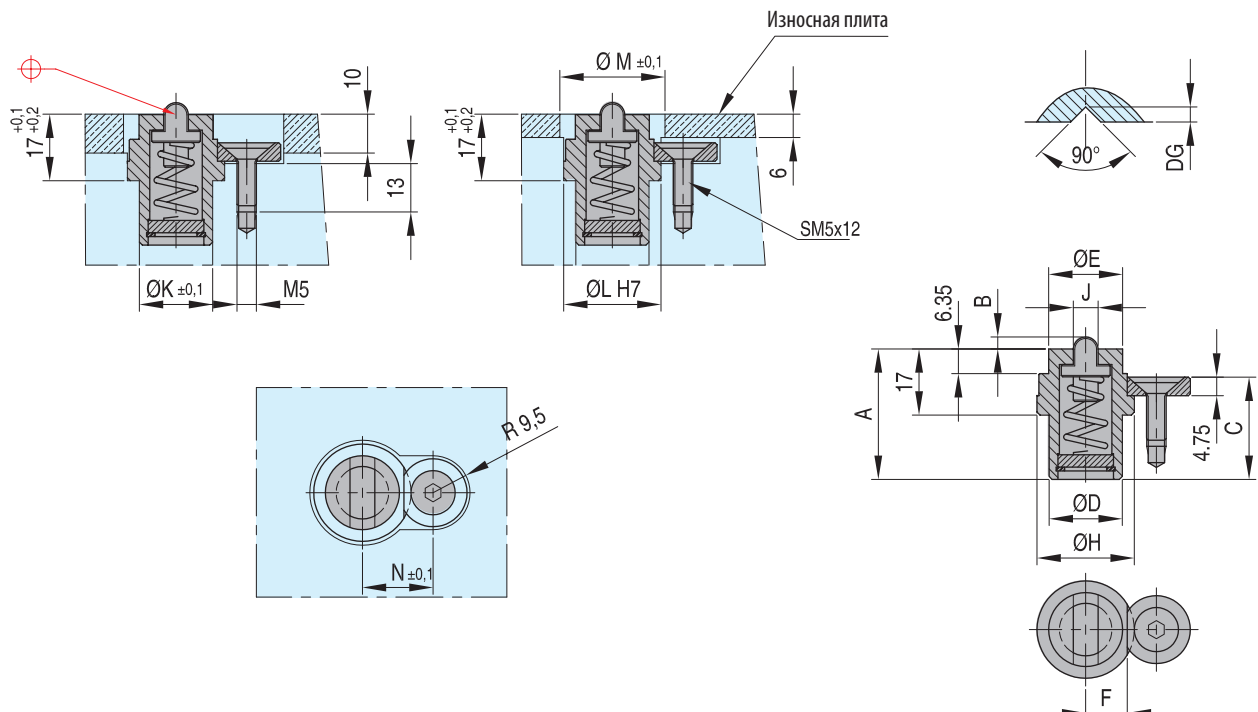


CAD reference point



- Небольшого размера, однако отличается большой удерживающей способностью
- Конструкция изделия обеспечивает легкость установки
- Направляющая может сниматься без снятия фиксатора направляющей
- Автономная конструкция
- Вхождение в линейный контакт
- Три уровня удерживания: 44, 88 и 176 Н
- Макс. температура 120 °C

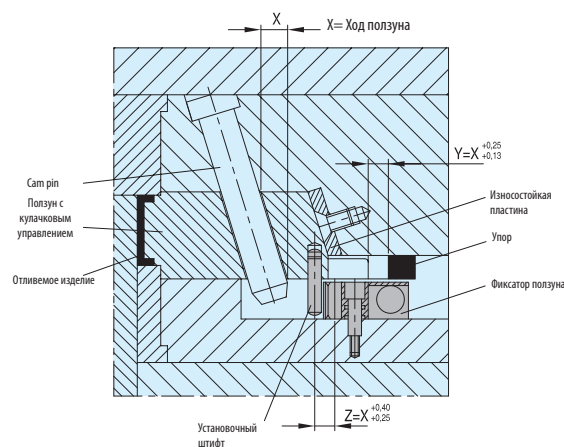
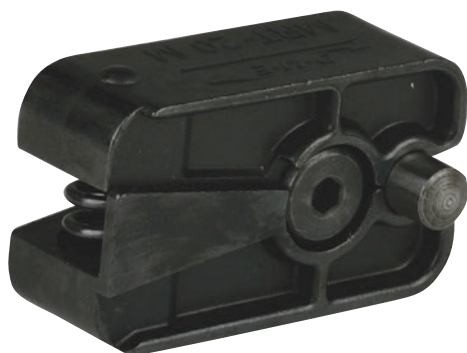
Инструкция по установке



Артикул	Фиксаторы ползуна Mini Might™								Макс. вес ползуна, кг	DG мм	Размеры гнезда			
	A	B	C	D	E	F	H	J			K	L	M	N
PSR1000	27,43	1,83	20,20	15,75	16	9,52	22	17,5	4,4	2,3	15,87	22	24	17,0
PSR2000	33,53	3,07	26,30	18,8	19	10,67	25	21,5	8,8	3,9	19,05	25	27	18,2
PSR4000	32,00	3,78	24,76	22,1	22	11,86	28	31,5	17,6	4,9	22,23	28	30	19,4

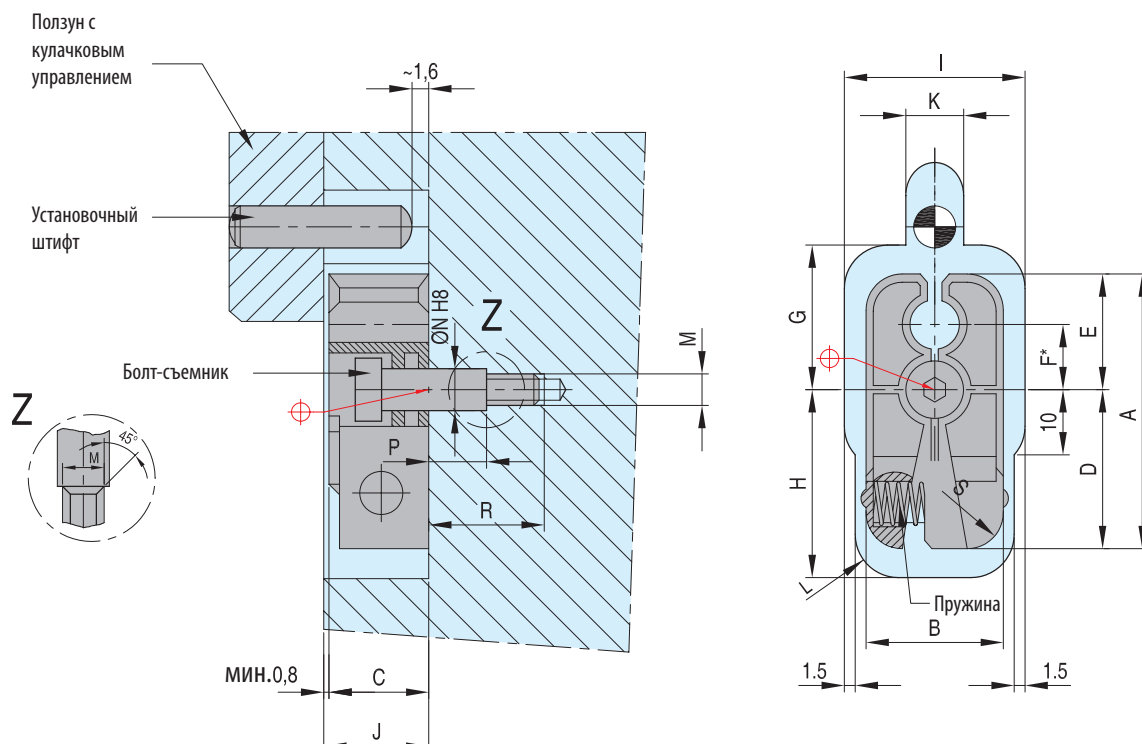
Фиксаторы MRT используются для удержания в отведенном (нерабочем) положении подвижных ползунков знаков литьевой пресс-формы. MRT являются по сути механическими ловушками с пружинным сжатием. Стальной штифт, установленный на корпусе ползуна подвижного знака, попадает в зев замка MRT и фиксируется в нем с усилием пружины замка. При смыкании формы ползун под воздействием давления наклонной колонки преодолевает усилие пружины фиксатора и освобождается. При раскрытии формы ползун возвращается в исходное положение и фиксируется MRT от выпадания. Изнашиваемой частью фиксатора является пружина, которую можно заказать и приобрести отдельно. Сам фиксатор заменяется при полном износе или разрушении.

Оригинальные фиксаторы имеют логотип DME на половинке корпуса и цифровой номер патента. Неоригинальные детали в большинстве случаев не имеют никаких опознавательных знаков.

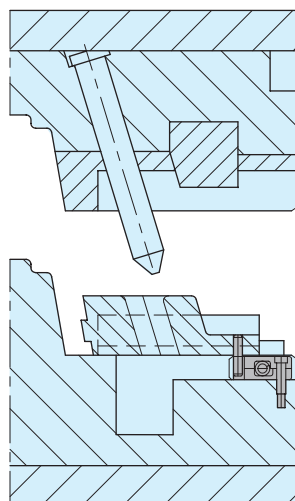
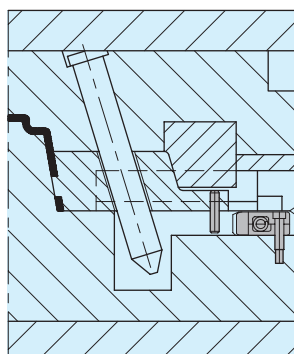


Артикул	Ползун с кулачковым управлением							Гнезда фиксатора в форме											Максимальный вес ползуна, кг
	A	B	C	D	E	F*	S	G	H	I	J	K	L	M	N	P	R		
MRT10M	38	19	16	22	16	9,1	5	19	26	25	17	8	6	M5	6	6	15,5		10
MRT20M	54	32	20	33	21	12,7	6	24	36	38	21	10	8	M6	8	8,5	20,5		20
MRT40M	86	45	30	53	33	20,3	10	36	56	51	31	12	11	M8	10	10	25,0		40

* Расстояние от центра установочного штифта до центра болта-съемника является критичным.

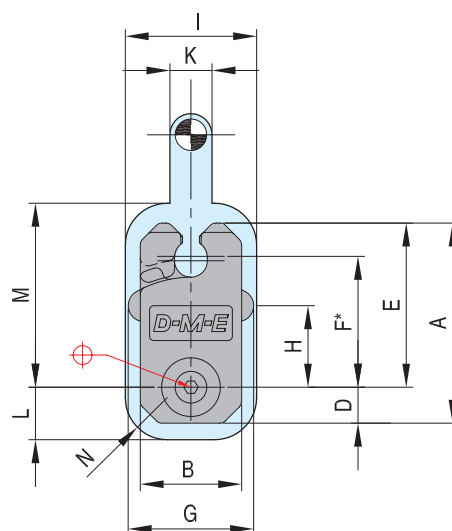
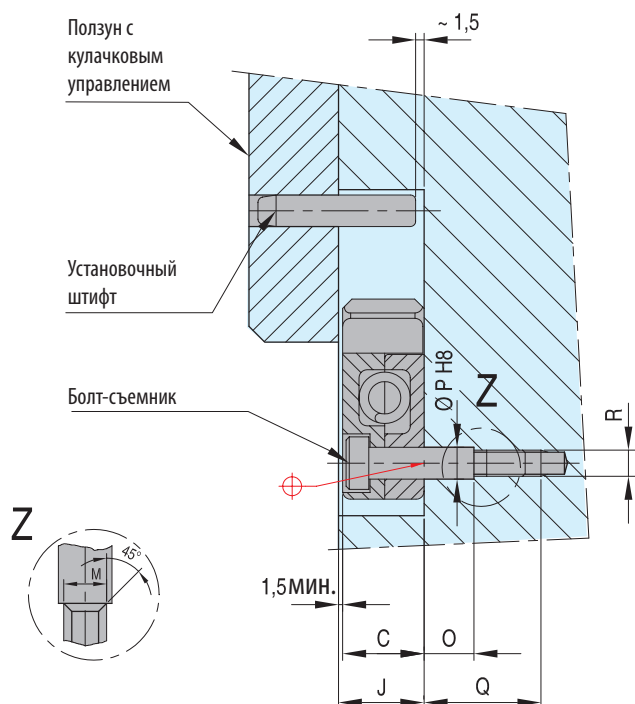


Запчасти		
Установочный штифт	Артикул	Момент затяжки болта-съемника, Нм макс.
DP 6-30	PM520	10
DP840	PM620	15
DP1060	PM830	20



Артикул	Ползун с кулачковым управлением									Гнезда фиксатора в форме									Максимальный вес ползуна, кг
	A	B	C	D	E	F*	G	H	I	J	K	L	M	N	O	P	Q	R	
PSM0001	38	19	16	7	31,5	24,89	24,0	15,5	25,5	17,5	8	10,0	34,5	8	8,5	6	20	M5	10
PSM0002	54	32	20	11	43,0	34,93	36,5	22,5	38,0	21,5	10	14,5	46,0	10	10,5	8	25	M6	20
PSM0003	86	45	30	19	67,0	53,98	49,5	40,0	51,0	31,5	12	22,5	70,0	12	17,0	10	35	M8	40

* Расстояние от центра установочного штифта до центра болта-съемника является критичным.



Запчасти		
Установочный штифт	Артикул	Момент затяжки болта-съемника, Нм макс.
DP 6-30	PM520	10
DP840	PM625	15
DP1060	PM840	20