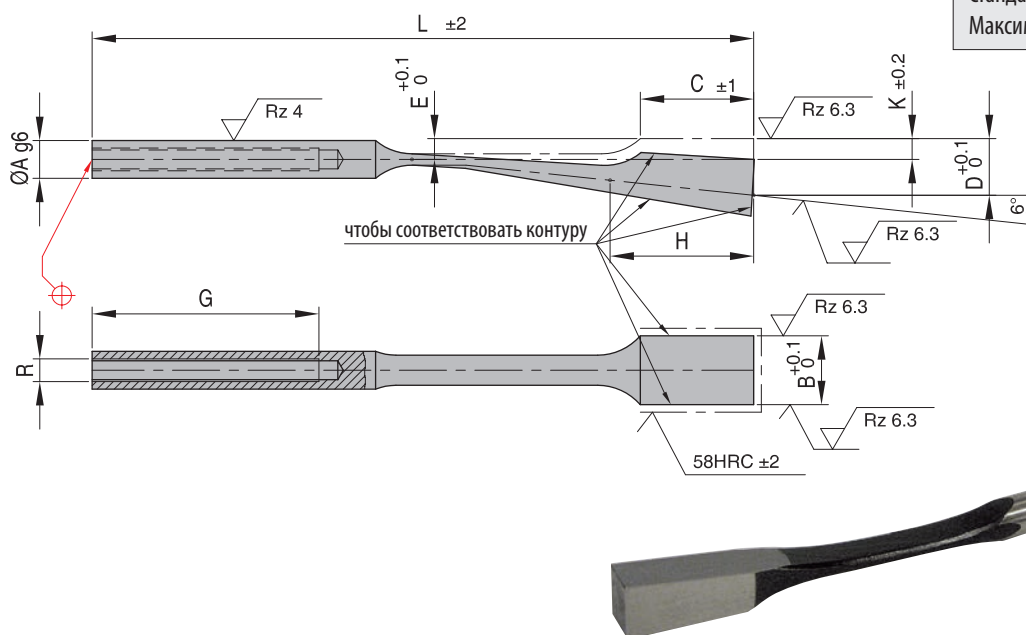


Материал: 1.8159 - 45 ±3 HRC
 L = Длина
 G = Длина буртика + толщина головки
 Стандарт: DIN16756/ISO8405
 Максимальная температура: 500-550 °C



Артикул	A	B	C	D	E	G	H	K	L	R
AW27506062	60	6,2	22	9	3,5	15	25	3,5	125	M4
AW27506082		8,2								
AW27508082	80	8,2	25	11,5	4,5	15	30	4,5	140	M5
AW27508122	81	12,2								
AW27510142	101	14,2	30	15	5,5	15	38	5,5	175	M6
AW27510162		16,2								
AW27510182		18,2								

Часто задаваемые вопросы

1. На сколько впрысков рассчитаны гибкие знаки?

Срок их службы, как и любого подвижного элемента, напрямую зависит от правильности установки, а также от применимых допусков (вплоть до H7/g6). Неправильно установленные гибкие знаки могут отслужить короткое время, но при надлежащей установке их может хватить для производства более 2 млн изделий.

Внимательно изучите инструкции по установке.

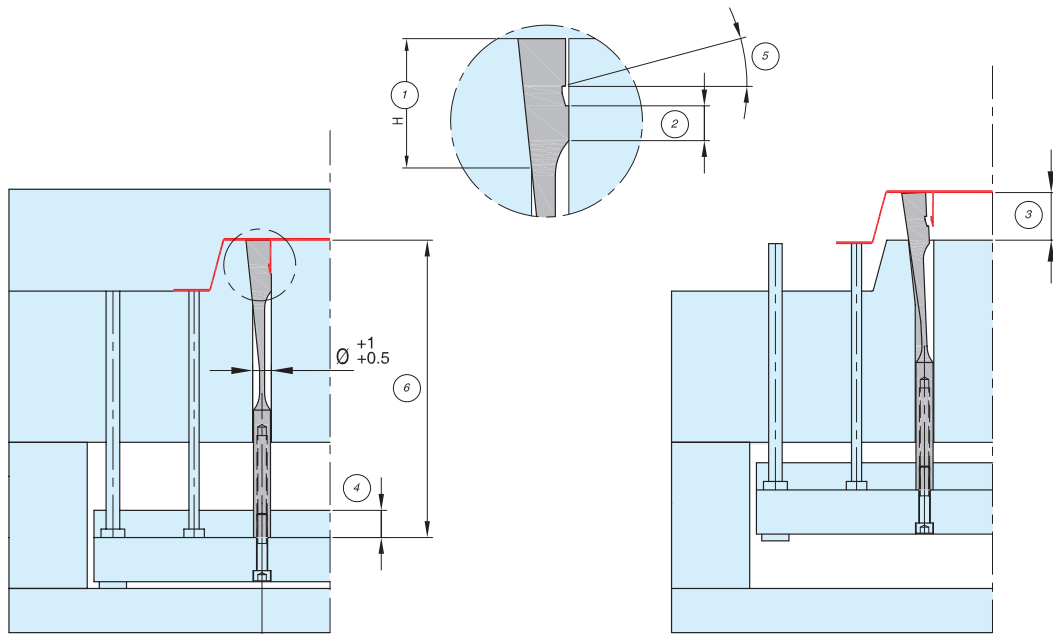
2. Как правильно установить гибкий знак?

Внимательно изучите инструкции по установке. Мы также обращаем ваше внимание на то, что крайне важно правильно рассчитать длину гибкого знака. Если она меньше длины гнезда для его установки, то как только гибкий знак подсоединяется к плитам толкателя, центральная часть растягивается, что приводит к ослаблению конструкции.

3. Что произойдет, если ход выталкивания превышает размер C?

Когда гибкий знак выходит из своего гнезда, то вследствие закругленной формы и винтового соединения, он предрасположен к скручиванию. Такое скручивание влияет на самую тонкую зону знака, в которой он может переломиться уже после нескольких впрысков. Решить проблему помогут наши гибкие знаки со шпонкой на оси, которая предотвращает вращение. Можно также сделать шпонку и самому, закрепив ее шплинтом.

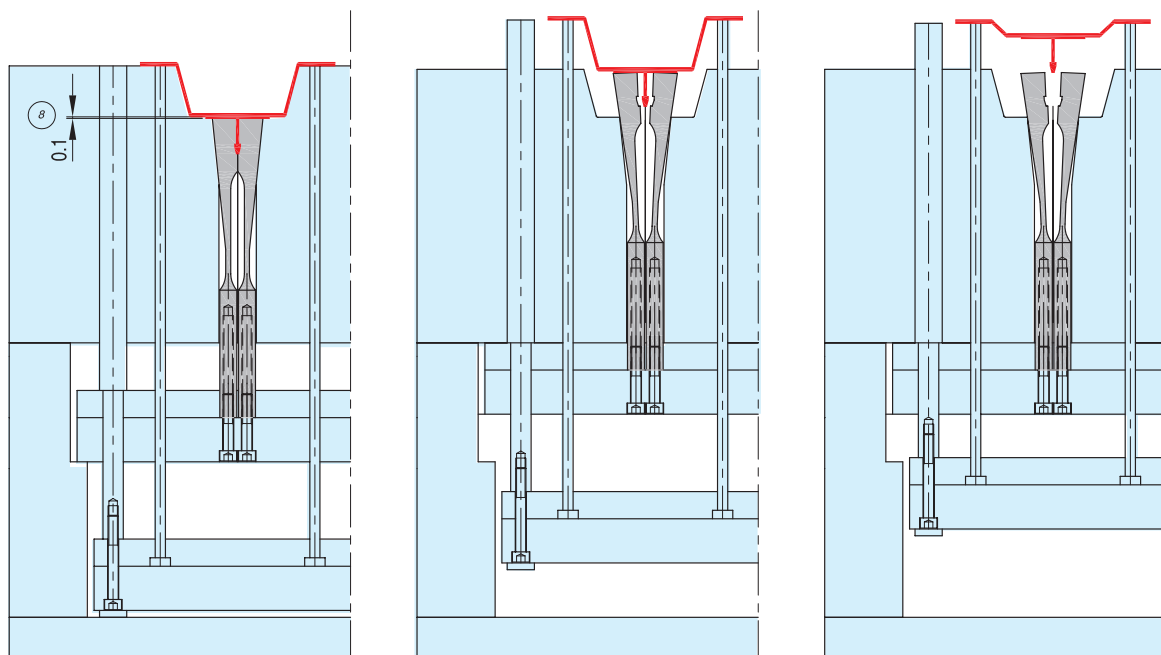
Простое толкание



- ① Эта опорная поверхность должна быть равна H, высоте формирующей пружинной головки (сердечника).
- ② Эта область должна быть равна по крайней мере 1/3 размера C подпружиненной головки.
- ③ Ход подпружиненной головки должен меньше или равен размеру C.
- ④ Хвостовик должен быть закреплен в плите толкания не менее чем на 15 мм.
- ⑤ Уклон должен быть не менее 5°.
- ⑥ Длина толкателя должна быть на 0,02-0,05 мм больше длины его посадочного места.
- ⑦ После регулировки длины стержня удалите дополнительно 0,1 мм для гарантии плавной работы.

Общий допуск на все посадки H7/g6

Толкание с двумя плитами

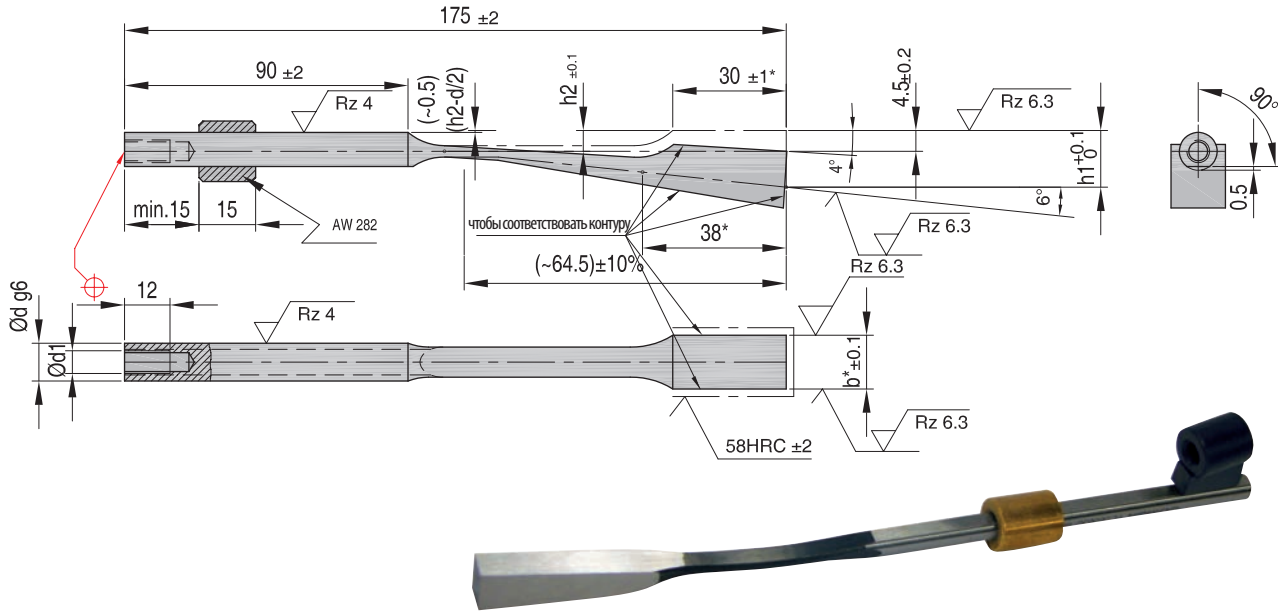


CAD reference point

Информация о AW280

Гибкий толкатель (с фиксирующей шпонкой)

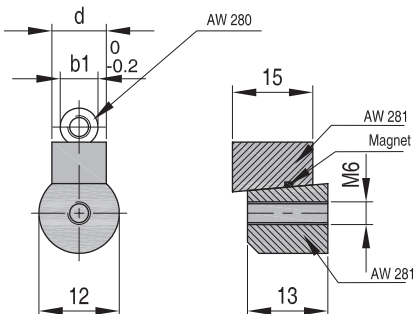
L = Длина
G = Длина буртика + толщина головки
Стандарт: DIN16756/ISO8405
Материал: 1.8159 - 45 ±3 HRC



Артикул	d	b*	d1	h1	h2	incl.	incl.
AW28006062	6	6,2	M4	10,0	3,5	AW282 06	AW281 06
AW28006082		8,2					
AW280 08 - 8,2	8	8,2	M5	11,2	4,5	AW282 08	AW281 11
AW28008122		12,2					AW281 08
AW28010152	10	15,2	M6	13,6	5,5	AW282 10	AW281 10
AW28010182		18,2					

AW281

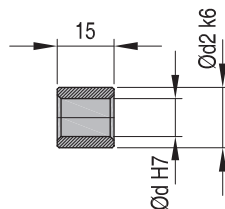
Материал: 1.8159 - 45 ±3 HRC



Артикул	d	b1	l3
AW28106A	06	6	13,5
AW28106N	06	6	13,5
AW28108N	08	8	14,5
AW28110N	10	10	15,5

AW282

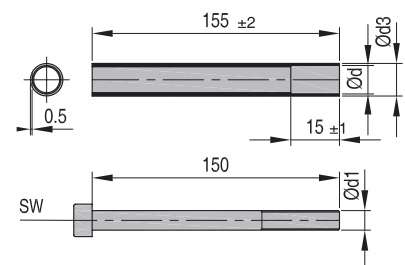
Материал: Бронза



Артикул	d	d2
AW28206	06	12
AW28208	08	12
AW28210	10	16

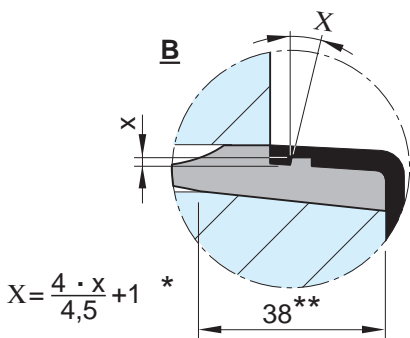
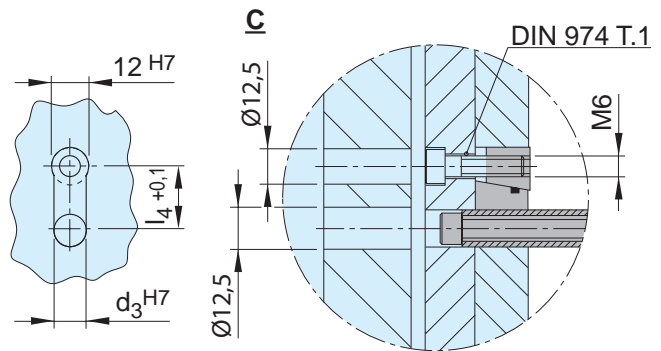
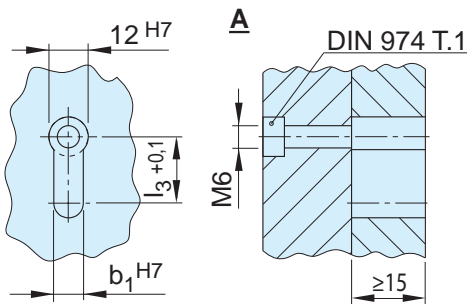
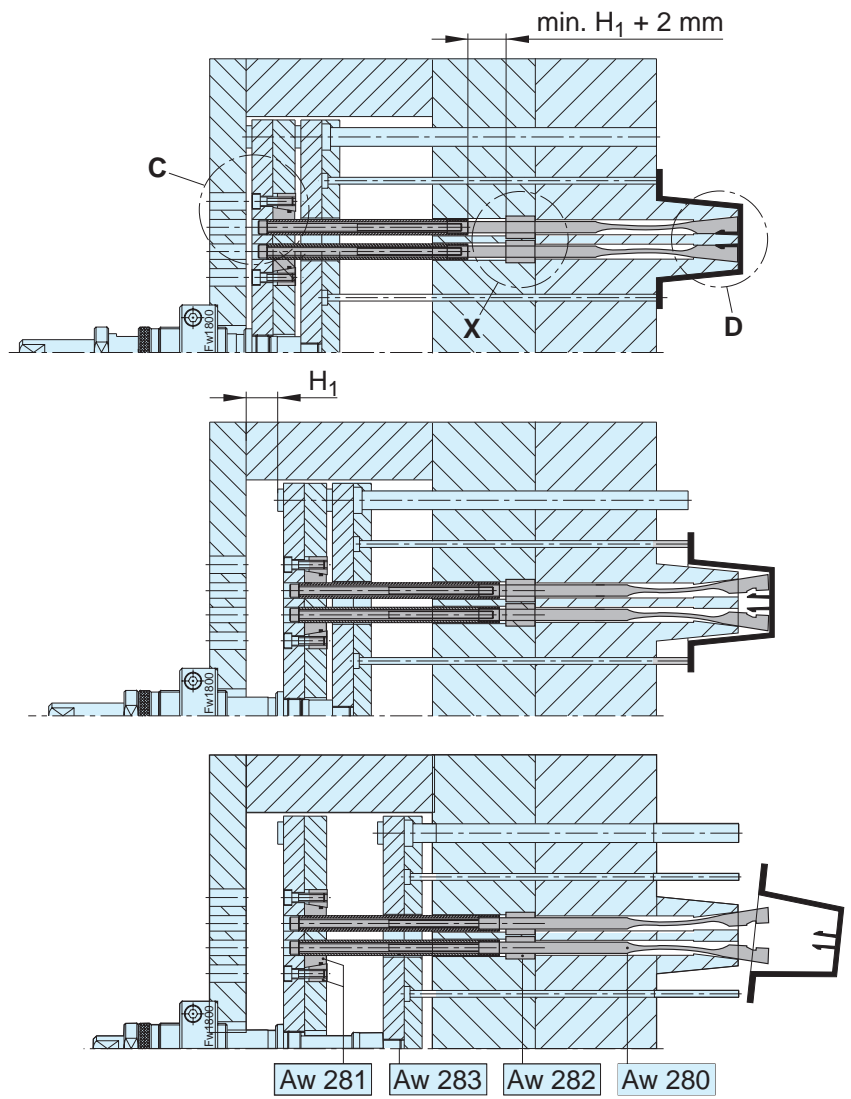
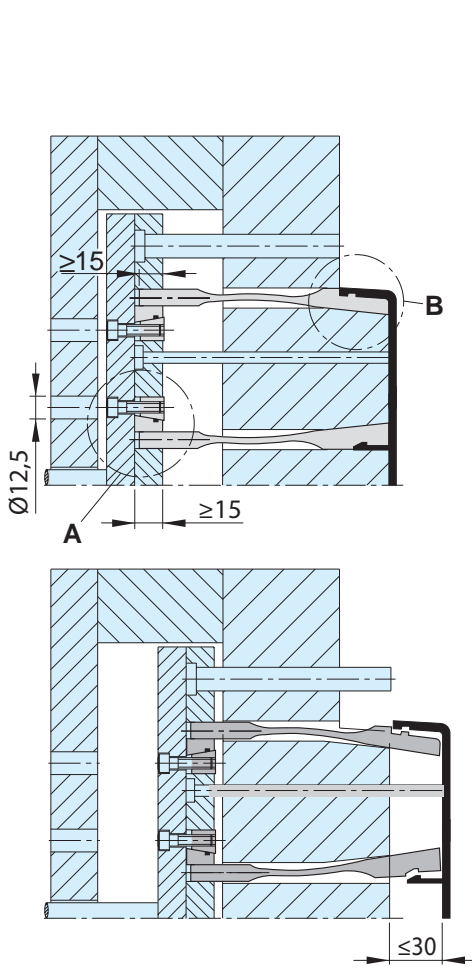
AW283

Материал: 1.7225 - 50 ±3 HRC



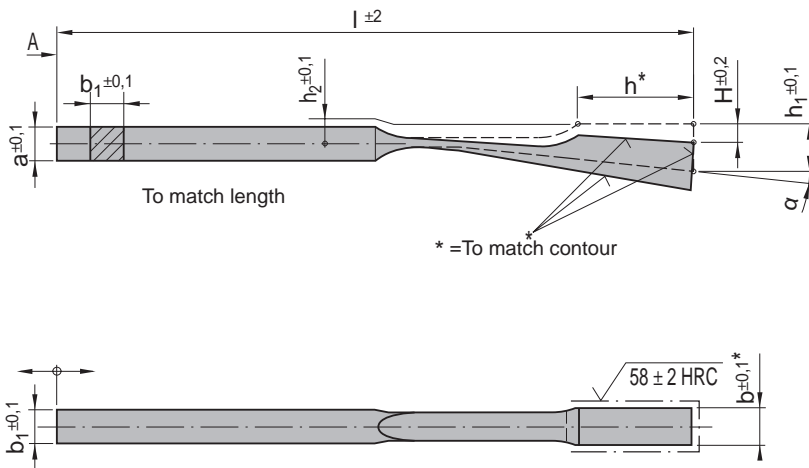
Артикул	d	d1	sw	d3	l4
AW28306	06	M4	3	08	13,5
AW28308	08	M5	4	10	14,5
AW28310	10	M6	5	12	15,5

CAD reference point



X

Для больших защелок, пожалуйста, используйте направляющие втулки AW 282



Устройства, изготавливаемые под заказ, могут отличаться от указанных стандартных компонентов AW 275 и AW 280. Впишите желаемые размеры в нижеприведенную таблицу. Для сохранения качественных характеристик (срок эксплуатации и т. д.) конкретные параметры должны указываться в определенном отношении друг к другу. Согласование размеров или требований между заказчиком и поставщиком (например, ход пружины по отношению к ее длине) является залогом высокого качества изделий.

Материал: 1.8159 - 45 ±3 HRC

Шаг 1. Скопируйте эту форму

Шаг 2.кажите допуски по всем размерам

Шаг3. Свяжитесь с компанией "ВИВТЕХ"

Артикул	a	b	b1	h	h1	h2	H	l	h	Quantity	Delivery
AW285											

Толкатели под заказ

Комментарии:

.....

.....

Компания:

Адрес:

Тел:

Факс:

Количество

Материал:

Твердость: HRC

Дата поставки:

Азотирование: Да

Подпись:

Номер заказа: