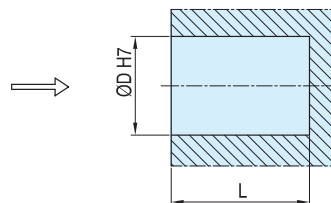
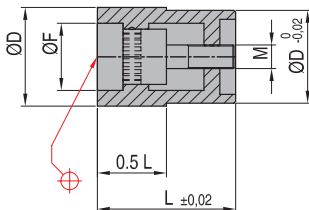
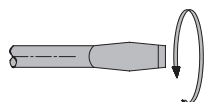


Высокотемпературные календарные вставки

HT

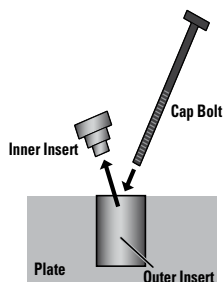

Материал: Нержавеющая сталь
Твердость: 50-55 HRC
Максимальная температура: 340°C

Индексируемая
Наружная вставка легко снимается спереди с помощью винта.
Снимите внутреннюю вставку с наружной с помощью отвертки.
Новая внутренняя вставка снимается с меньшим количеством оборотов из-за более короткой резьбы (не совместима с другими вставками DME).
Внутренние вставки используют шаровые фиксаторы для установки в нужное положение

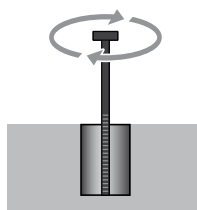


HTYM	HTOM	HTOY	HTOD	HTOS	HTOB	HTOR					
							*Укажите год. Пример: НТУМ2104				
REF*	REF	REF*	Number of years	REF	REF	REF	REF	D	F	L	M
HTYM**04	HTOM0004	HTOY**04	6		HTOS0004	HTOB0004	HTOR0004	4	2,6	8	M1,8x0,35
HTYM**06	HTOM0006	HTOY**06	6		HTOS0006	HTOB0006	HTOR0006	6	4	8	M2,5x0,4
HTYM**08	HTOM0008	HTOY**08	6		HTOS0008	HTOB0008	HTOR0008	8	5	10	M3 x 0,5
HTYM**10	HTOM0010	HTOY**10	6		HTOS0010	HTOB0010	HTOR0010	10	6,3	12	M3 x 0,5
HTYM**12	HTOM0012	HTOY**12	6		HTOS0012	HTOB0012	HTOR0012	12	7,5	14	M4 x 0,7
HTYM**16	HTOM0016	HTOY**16	6	HTOD0016	HTOS0016	HTOB0016	HTOR0016	16	11	14	M5 x 0,8
HTYM**20	HTOM0020	HTOY**20	6	HTOD0020	HTOS0020	HTOB0020	HTOR0020	20	13,2	16	M5 x 0,8

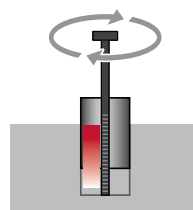
Быстрая процедура удаления



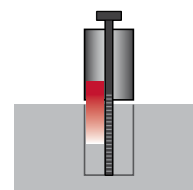
Снимите внутреннюю вставку. Вставьте болт крышки во внешнее отверстие для вставки



Поверните болт крышки по часовой стрелке

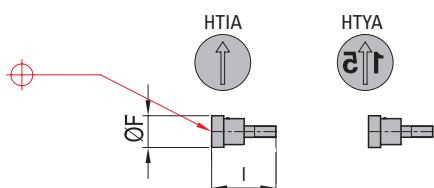


Продолжайте поворачивать болт крышки по часовой стрелке, поднимая наружную вставку



Снимите вставку

Высокотемпературные календарные вставки

HT


Материал: Нержавеющая сталь
Твердость: 50-55 HRC
Максимальная температура: 340°C

HTIA	HTYA		
		*Укажите год. Пример: НТЯА2104	
REF	REF*	ØF	I
HTIA0004	HTYA**04	2,6	5,5
HTIA0006	HTYA**06	4	5,5
HTIA0008	HTYA**08	5	7,1
HTIA0010	HTYA**10	6,3	8,8
HTIA0012	HTYA**12	7,5	9,8
HTIA0016	HTYA**16	11	9,8
HTIA0020	HTYA**20	13,2	11,8