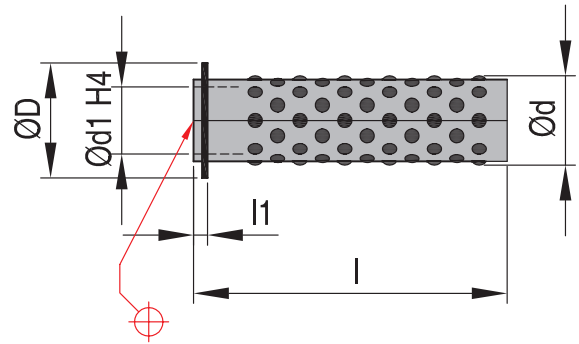


Шариковые сепараторы

FW12

Материал: латунь, стальные закаленные шарики DIN 5401

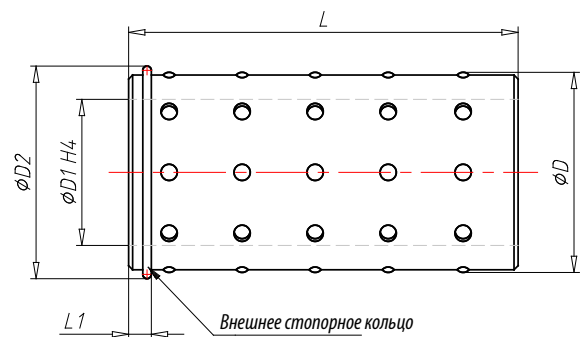


Номер	d1	l	l1	d	D
FW121240	12	40	2,5	16	20,5
FW121256		56			
FW121845	18	45	2,8	24	28,6
FW121856		56			
FW121871		71			
FW122445	24	45	3,6	30	36,5
FW122471		71			
FW122490		90			
FW123056	30	56	4,8	38	43,5
FW123075		75			
FW123095		95			

Шариковые сепараторы

F1332

Материал: латунь, стальные закаленные шарики
Максимальная температура: 150°C



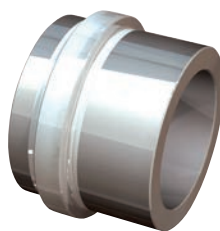
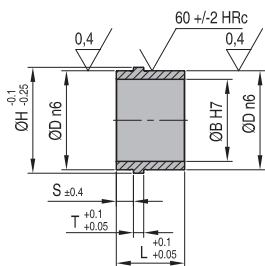
Пример заказа (F1332 + d1 + L): F133212036

D1	L									D	L1	D2
	36	48	52	60	70	76	84	90	110			
12										17	2,5	19,8
18										24	2,8	28,2
24										30	2,8	36,4
30										38	3,8	44,8



GB1000

Направляющие втулки



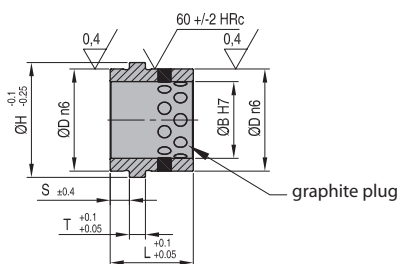
Материал: сталь 1.7131

*DIN 912 - 12.9 (не включено)

Номер	B	D	H	S	T	L
GB1000	24	32	36	6	5	26
GB1001	36	44	48	6	5	30
GB1002	48	58	62	10	6	40

GB5000

Направляющие втулки



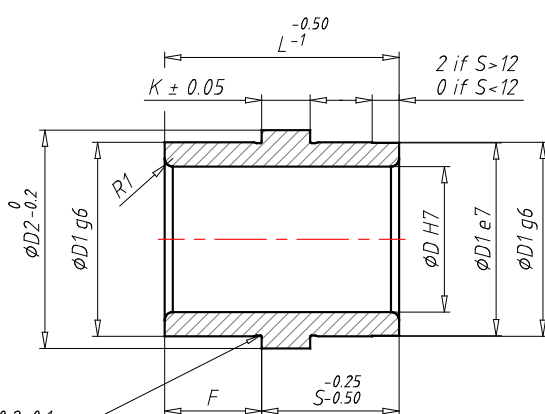
Материал: 2.0975 - графит 200 HB

Номер	B	D	H	S	T	L
GB5000	24	32	36	6	5	26
GB5001	36	44	48	6	5	30
GB5002	48	58	62	10	6	40

*DIN 912 - 12.9 (не включено)

F1120

Бронзовая втулка для направляющих колонок



As per DIN 509 E 0.2x0.1

Материал: сталь 2.0598 HB 200
Максимальная температура: 200 °C



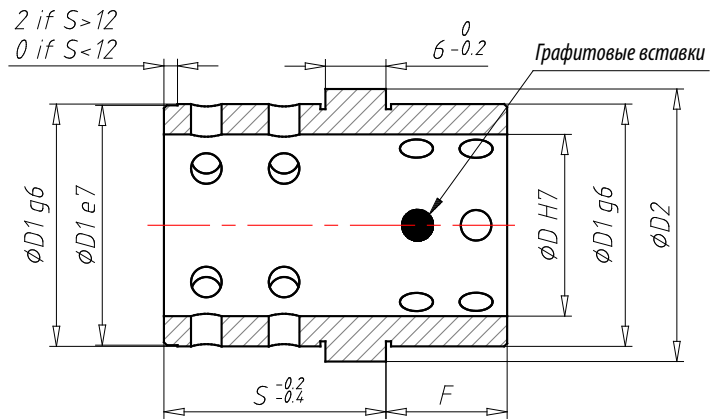
Номер	d1	d2	f	s	d	K
F1120100510	10	14	5	10	16	3
F1120100912	10	14	9	12	17	6
F1120100917	10	14	9	17	17	6
F1120101010	10	14	10	10	16	3
F1120120917	12	16	9	17	19	6
F1120121217	12	16	12	17	19	6
F1120141217	14	18	12	17	21	6
F1120141222	14	18	12	22	21	6
F1120141722	14	18	17	22	21	6
F1120181217	18	24	12	17	27	6
F1120181222	18	24	12	22	27	6
F1120181722	18	24	17	22	27	6
F1120181727	18	24	17	27	27	6
F1120182227	18	24	22	27	27	6

Номер	d1	d2	f	s	d	K
F1120201722	20	26	17	22	29	6
F1120202227	20	26	22	27	29	6
F1120221722	22	28	17	22	31	6
F1120222227	22	28	22	27	31	6
F1120241722	24	30	17	22	33	6
F1120241727	24	30	17	27	33	6
F1120242227	24	30	22	27	33	6
F1120242736	24	30	27	36	33	6
F1120302227	30	38	22	27	41	6
F1120302736	30	38	27	36	41	6
F1120302746	30	38	27	46	41	6
F1120303646	30	38	36	46	41	6
F1120403646	40	48	36	46	51	6

Самосмазывающая бронзовая втулка для направляющих колонок

F1125

Материал: 2.0975 + графит 200НВ



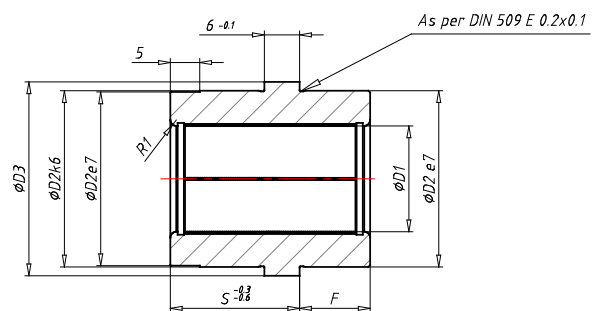
Номер	d1	d2	f	s	d
F1125100912	10	14	9	12	17
F1125100917	10	14	9	17	17
F1125120917	12	16	9	17	19
F1125121217	12	16	12	17	19
F1125141217	14	18	12	17	21
F1125141222	14	18	12	22	21
F1125141722	14	18	17	22	21
F1125181217	18	24	12	17	27
F1125181222	18	24	12	22	27
F1125181722	18	24	17	22	27
F1125181727	18	24	17	27	27
F1125182227	18	24	22	27	27
F1125201722	20	26	17	22	29

Номер	d1	d2	f	s	d
F1125202227	20	26	22	27	29
F1125221722	22	28	17	22	31
F1125222227	22	28	22	27	31
F1125241722	24	30	17	22	33
F1125241727	24	30	17	27	33
F1125242227	24	30	22	27	33
F1125242736	24	30	27	36	33
F1125302227	30	38	22	27	41
F1125302736	30	38	27	36	41
F1125302746	30	38	27	46	41
F1125303646	30	38	36	46	41
F1125403646	40	48	36	46	51

Направляющая шариковая втулка

F1144

Материал: 1.3505 62 HRC / 2.0598
Максимальная температура: 180°C



Номер	d1	d2	f	s	d3
F1144100912	10	17	9	12	20
F1144100917	10	17	9	17	20
F1144120917	12	22	9	17	25
F1144121217	12	22	12	17	25
F1144181222	18	30	12	22	33

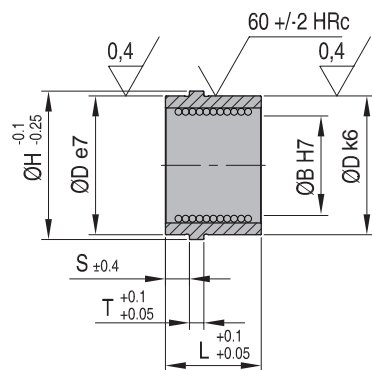
Номер	d1	d2	f	s	d3
F1144181722	18	30	17	22	33
F1144241727	24	38	17	27	41
F1144242227	24	38	22	27	41
F1144302232	30	46	22	32	49
F1144302736	30	46	27	36	49



GBBC 1000

Шариковые сепараторы

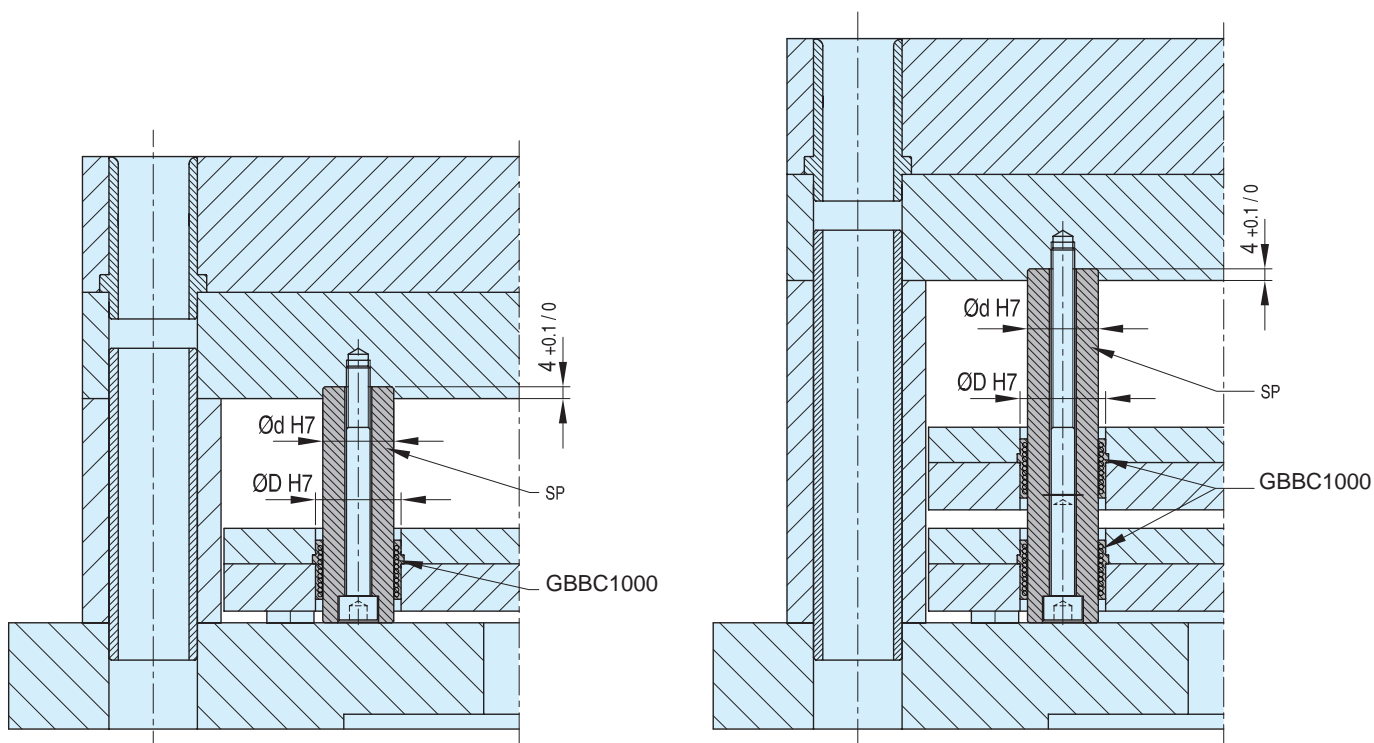
Материал: сталь 1.7131



Номер	B	D	H	S	T	L
GBBC1000	24	38	41	6	5	26
GBBC1001	36	54	58	6	5	30
GBBC1002	48	68	73	10	6	40

Информация

Пример использования GBBC 1000



CAD reference point

Шариковые сепараторы

FW1213

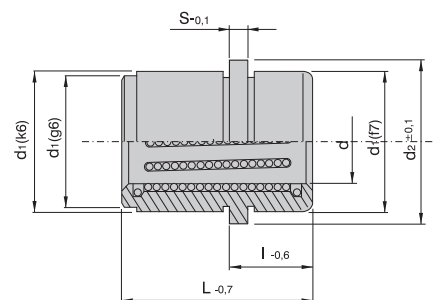
Материал: втулка 1.3505/100cr6 (DIN)

Особенности

- обеспечивает точное движение плиты толкания
- специально разработанный для плит стандарта Euro
- неограниченная длина хода
- компактное решение, возможно короткое толкание
- простая установка
- особенно эффективно с двумя наборами толкателей
- высокая точность
- материал: втулка 1.3505/100 cr6 (DIN); шарики: 1.3505/100cr6 (DIN)
- твердость HRC: втулка 60~62; шарики: 62~67



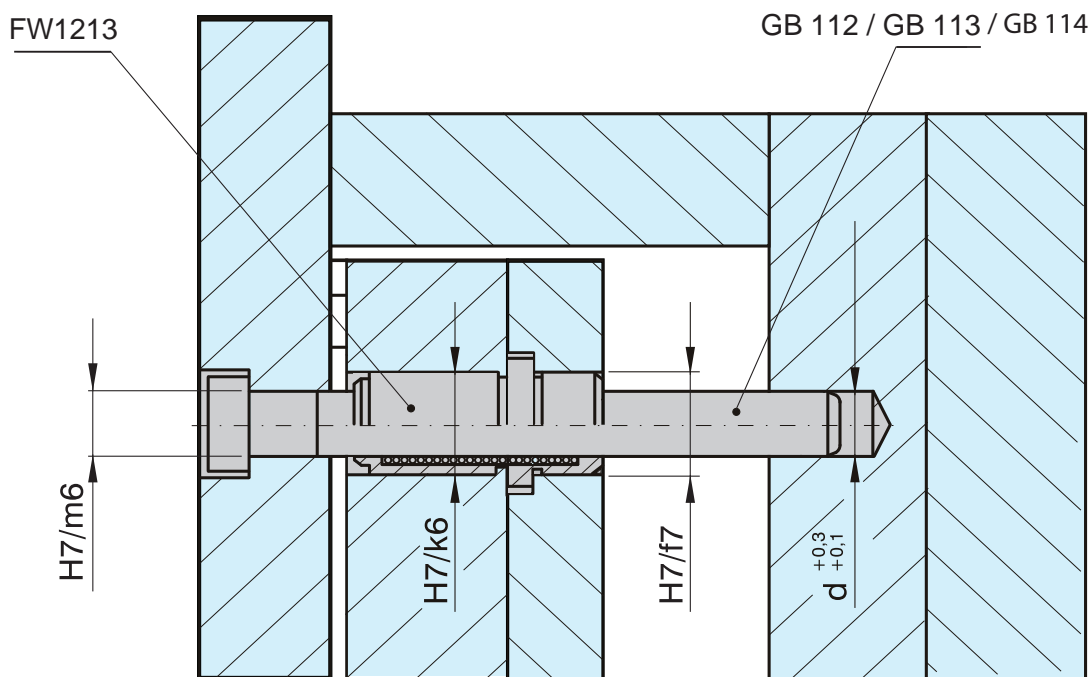
Номер	d	d1	d2	s	l	L
FW1213 1226	12	22	26	6	12	26
FW1213 1835	18	30	35	6	17	35
FW1213 2445	24	38	43	6	22	45
FW1213 3055	30	46	52	6	27	55



Пример использования FW1213

Информация

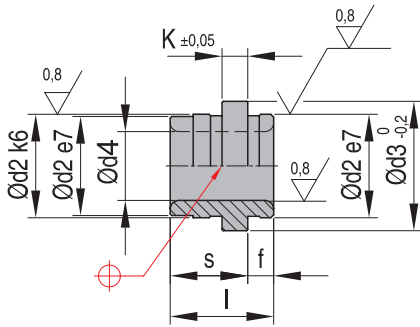
Материал: 1.7139 ca 700 HV



FW13

Направляющая втулка для шарикового сепаратора

Материал: 1.7131 - 680 HV 30

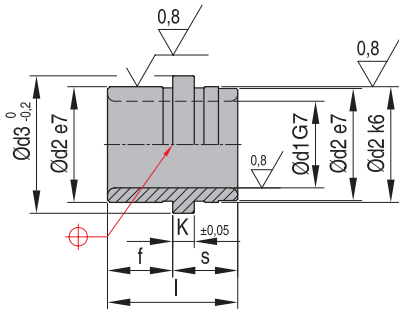


Номер	S	d1	d4	d2	d3	f	l	K
FW131218	18	12	16	22	26	6	24	6
FW131823	23	18	24	30	35	11	34	
FW132427	27	24	30	38	43	17	44	
FW133033	33	30	38	46	52	21	54	

FW14

Втулки направляющих колонок

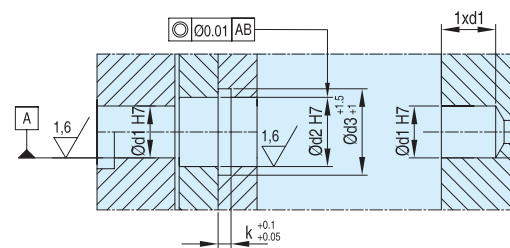
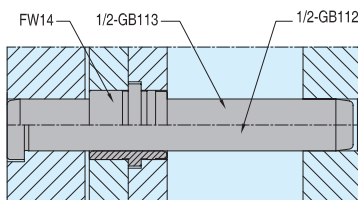
Материал: бронза



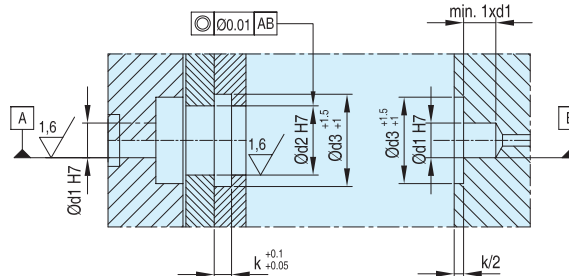
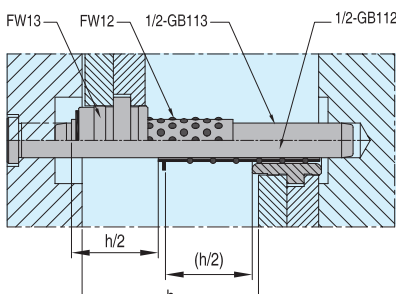
Номер	d1	S	d2	d3	f	K	l
FW141206	12	6	16	19	9	3	15
FW141209		9			21		
FW141212		12			29		
FW141812	18	12	25	29	17	6	29
FW141817		17			39		
FW141822		22			49		
FW143017	30	17	42	46	22	6	39
FW143022		22			49		
FW143027		27			63		

Пример установки

GB 112 - GB 113 - FW 14



GB 112 - GB 113 - FW 12 - FW13

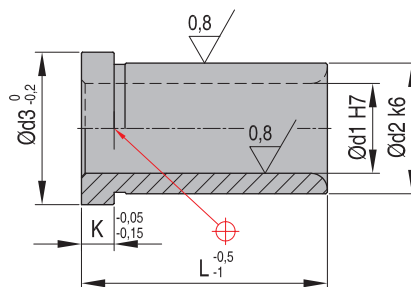


CAD reference point

Центрирующие втулки

FB120

Материал: сталь 1.7131 ca 720 Hv 30



Пример заказа (FB120 + d1 + L): **FB12010012**

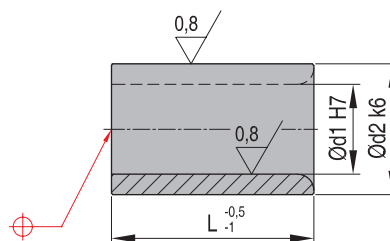
d1	L						d2	d3	K
	012	016	020	028	036	050			
10	■		■				15	19	4
12	■						18	22	4
14		■		■			22	26	4
16		■		■		■	26	30	4
18		■		■		■	26	30	4
20			■		■	■	30	35	5
22			■		■	■	30	35	5
24			■		■	■	35	40	5
26			■		■	■	35	40	5
30					■	■	42	47	5

d1	L						d2	d3	K
	070	100	116	156	196	246			
40	■						60	68	15
50	■						70	78	15
50			■	■	■		66	72	10
60			■	■	■	■	80	88	20
80		■					100	108	20

Центрирующие втулки

FB140

Материал: сталь ca 720 Hv 30



Пример заказа (FB140 + d1 + L): **FB14010012**

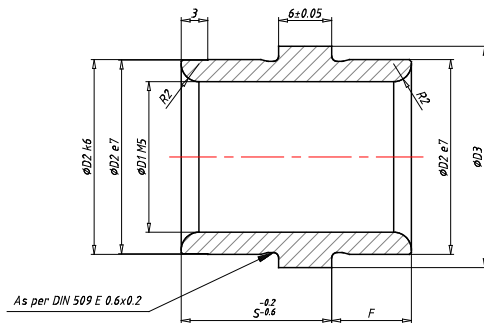
d1	L						d2
	012	016	020	028	036	050	
10	■		■				15
12			■				18
14		■		■			22
16		■		■		■	26
18		■		■		■	26
20			■		■	■	30
22			■		■	■	30
24			■		■	■	35
26			■		■	■	35
30					■	■	42

CAD reference point

Направляющие втулки для колонок

F1140

Материал: сталь 1.7131 - 680 HV 30

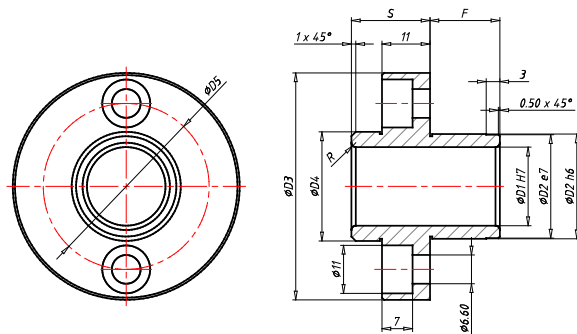
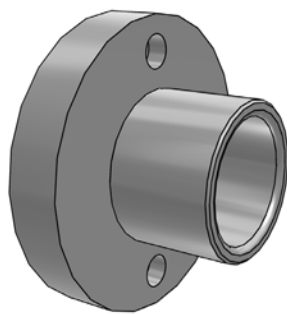


Номер	d1	d2	f	s	d3
F114017	17	22	9	17	25
F114024	24	30	12	22	33
F114030	30	38	17	27	41
F114038	38	46	22	32	49

Втулка

F1150

Материал: сталь 1.7131 - 680 HV 30

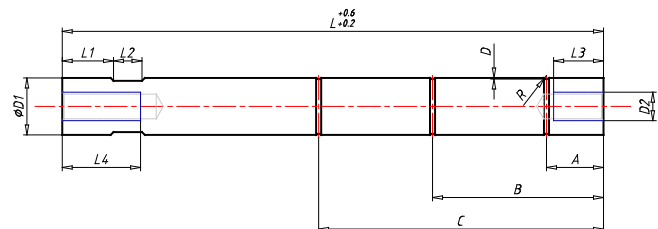
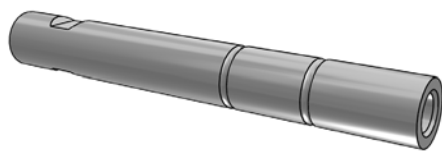


Номер	s	d1	d4	d2	d3	f
F115014	14	18	12	17	46	19
F115018	18	24	16	18	52	25
F115024	24	30	21	19	58	31
F115030	30	38	26	20	68	39

Тяга

F1050

Материал: сталь 1.7131 - 680 HV 30



Пример заказа (F1050 + d2 + d1 + L): F10500610060

D1	L													D2	L1	L2	L3	L4	sW		
	060	070	080	100	120	140	160	180	200	220	240	260	300							340	380
10	█	█	█	█	█	█	█	█	█	█	█	█	█	█	█	M6	14	8	10	16	8
14	█	█	█	█	█	█	█	█	█	█	█	█	█	█	█	M8	14	8	17	25	12
18	█	█	█	█	█	█	█	█	█	█	█	█	█	█	█	M10	16	8	20	30	14
18	█	█	█	█	█	█	█	█	█	█	█	█	█	█	█	M12	16	8	20	30	14
20	█	█	█	█	█	█	█	█	█	█	█	█	█	█	█	M12	16	10	20	30	17
24	█	█	█	█	█	█	█	█	█	█	█	█	█	█	█	M12	22	12	25	35	19
30	█	█	█	█	█	█	█	█	█	█	█	█	█	█	█	M16	28	16	30	45	24
40	█	█	█	█	█	█	█	█	█	█	█	█	█	█	█	M20	36	20	35	55	36