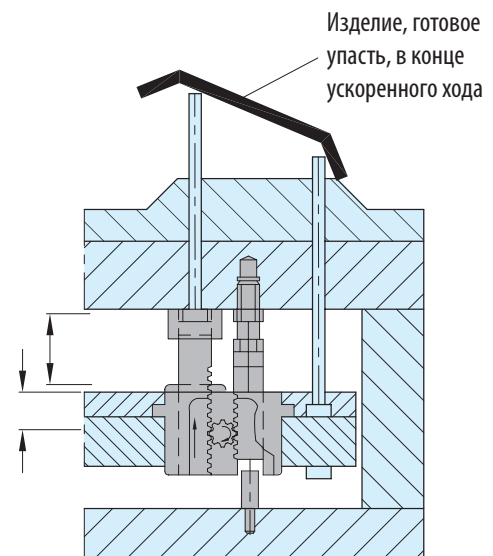
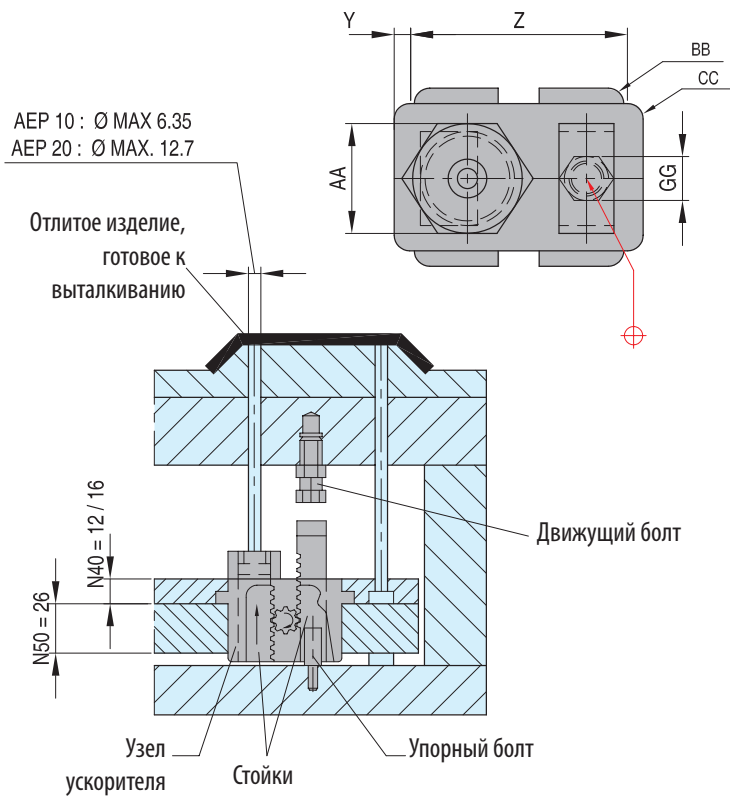
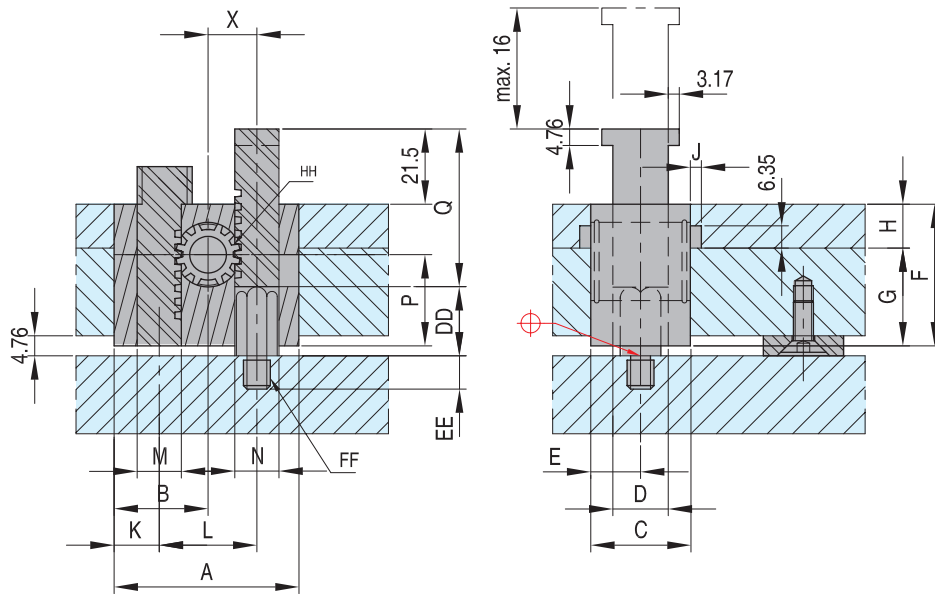


Артикул	A	B	C	D	E	F	G	H	J	K	L	M	N	P	Q	НН зубцов	Запчасти	
																	Пружины для	Артикул
АЕР10	53,97	26,97	28,57	15,87	14,28	40,64	27,94	1/2"	3,17	12,95	28,02	12,70	12,70	26,16	45,29	14	АЕР10	АЕ18
АЕР20	73,03	36,50	41,28	28,57	20,64	47,63	31,75	5/8"	4,75	15,87	41,28	19,05	19,05	25,81	52,39	16	АЕР20	АЕ28
Артикул	R	S	T	U	V	W	X	Y	Z	AA	BB	CC	DD	EE	FF	GG		
АЕР10	51,44	13,97	10,80	5/8"-18	3,18	12,47	14,0	6,35	41,28	15/16"	6,35	6,35	19,05	9,52	5/16"-18	3/8"		
АЕР20	60,33	17,27	12,70	1 1/8"-12	6,35	15,87	20,64	6,35	60,03	1 3/8"	4,76	6,35	18,29	12,7	3/8"-16	9/16"		

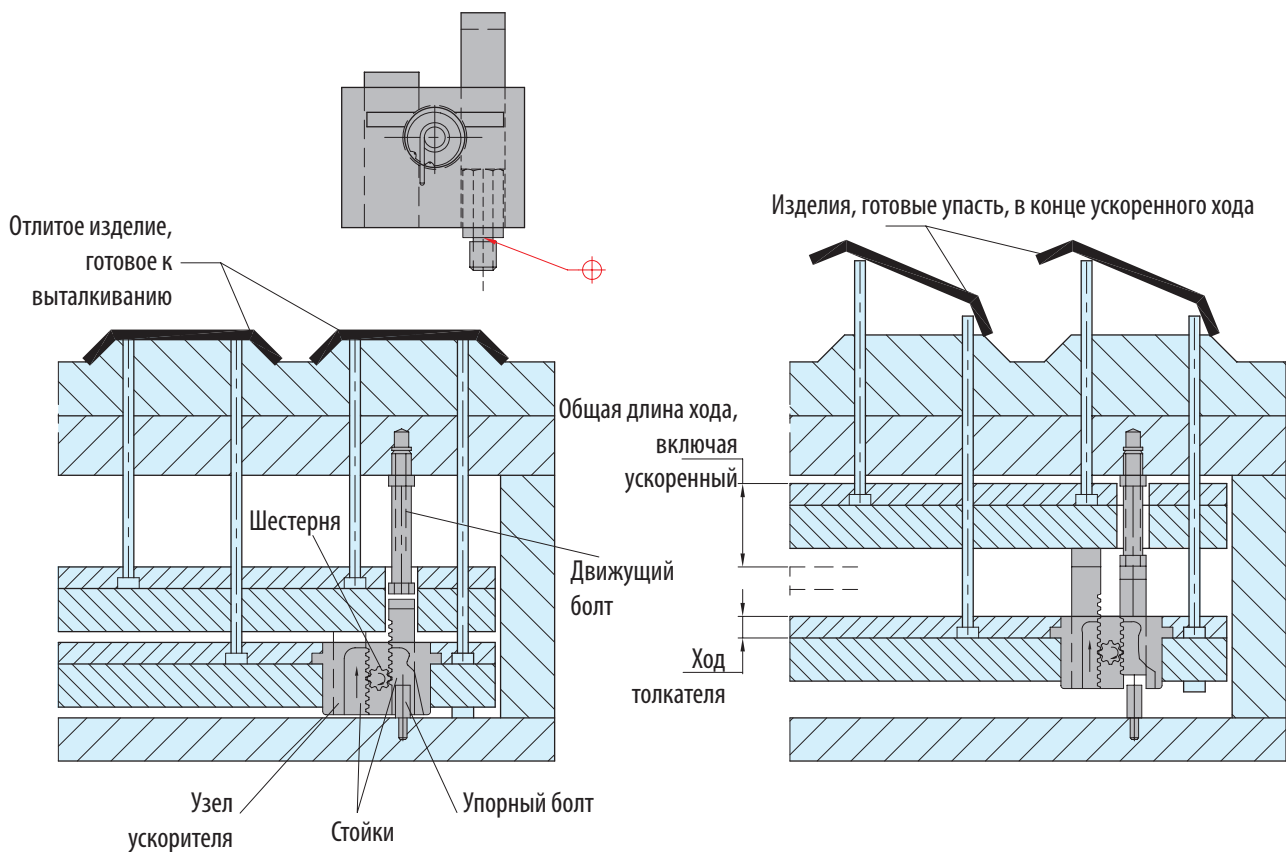


АЕВ

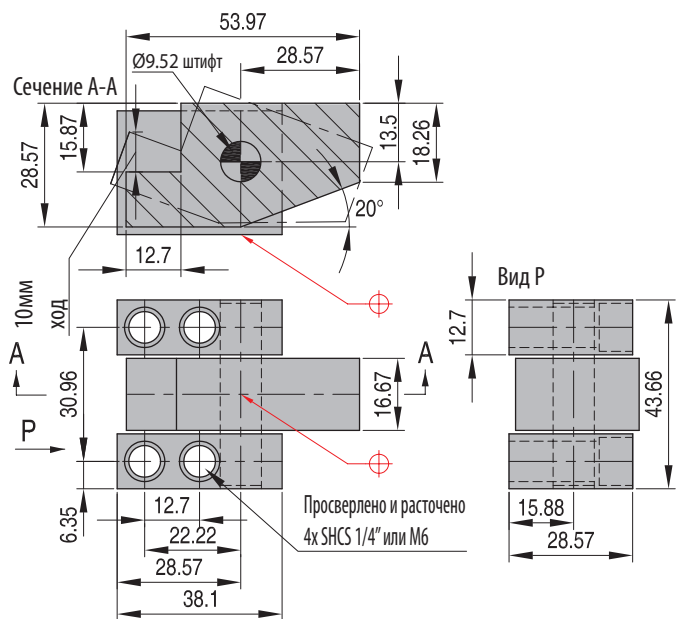
Ускоритель. Тип упора - MINI



Артикул	A	B	C	D	E	F	G	H	J	K	L	M	N	P	Q	НН зубцов	Запчасти	
																	Пружины для	Артикул
АЕВ10	53,97	26,97	28,57	15,87	14,28	40,64	27,94	1/2"	3,17	12,95	28,02	12,7	12,7	26,16	45,29	14	АЕВ10	АЕ18
АЕВ20	73,03	36,5	41,28	28,57	20,64	47,63	31,75	5/8"	4,75	15,87	41,28	19,05	19,05	25,81	52,39	16	АЕВ20	АЕ28
Артикул	R	S	T	U	V	W	X	Y	Z	AA	BB	CC	DD	EE	FF	GG		
АЕВ10	-	-	-	-	-	-	14,0	6,35	41,28	15/16"	6,35	6,35	19,05	9,52	5/16"-18	3/8"		
АЕВ20	-	-	-	-	-	-	20,64	6,35	60,03	1 3/8"	4,76	6,35	18,29	12,7	3/8"-16	9/16"		



CAD reference point



Устройства ускоренного выталкивания просты в конструкции, в них используется движение вокруг оси. Выигрыш в силе составляет 2:1. Они могут применяться с толкателями диаметром до 9,5 мм. (Толкатели с диаметром головки более 15,8 мм могут стачиваться для того, чтобы они подходили к блоку). Простота конструкции позволяет вставлять устройства ускоренного выталкивания в плиту толкателя (как показано ниже) или устанавливать их сверху, в зависимости от пространства, имеющегося для выталкивающего движения.

